

Ente Público: INSTITUTO ELECTORAL Y DE PARTICIPACION CIUDADANA DE YUCATÁN

Estado de Actividades
Del 1o. de enero al 31 marzo de 2026
(Pesos)

Concepto	2026	2025	Concepto	2026	2025
Ingresos y Otros Beneficios			Gastos y Otras Pérdidas		
Ingresos de Gestión	\$89,417.31	\$1,476,794.19	Gastos de Funcionamiento	\$25,197,477.86	\$217,375,563.42
Impuestos	\$0.00	\$0.00	Servicios Personales	\$20,992,230.66	\$114,246,031.09
Cuotas y Aportaciones de Seguridad Social	\$0.00	\$0.00	Materiales y Suministros	\$1,000,881.09	\$6,516,904.06
Contribuciones de Mejoras	\$0.00	\$0.00	Servicios Generales	\$3,204,366.11	\$96,612,628.27
Derechos	\$0.00	\$0.00	Transferencias, Asignaciones, Subsidios y Otras Ayudas	\$35,144,888.73	\$132,695,318.07
Productos	\$89,417.31	\$1,476,794.19	Transferencias Internas y Asignaciones al Sector Público	\$0.00	\$0.00
Aprovechamientos	\$0.00	\$0.00	Transferencias al Resto del Sector Público	\$0.00	\$0.00
Ingresos por Venta de Bienes y Servicios	\$0.00	\$0.00	Subsidios y Subvenciones	\$0.00	\$0.00
Participaciones, Aportaciones, Convenios, Incentivos Derivados de la Colaboración Fiscal, Fondos Distintos de Aportaciones, Transferencias, Asignaciones, Subsidios y Subvenciones, y Pensiones y Jubilaciones	\$63,502,576.00	\$347,631,687.00	Ayudas Sociales	\$35,144,888.73	\$132,695,318.07
Participaciones, Aportaciones, Convenios, Incentivos Derivados de la Colaboración Fiscal y Fondos Distintos de Aportaciones	\$0.00	\$0.00	Pensiones y Jubilaciones	\$0.00	\$0.00
Transferencias, Asignaciones, Subsidios y Subvenciones, y Pensiones y Jubilaciones	\$63,502,576.00	\$347,631,687.00	Transferencias a Fideicomisos, Mandatos y Contratos Análogos	\$0.00	\$0.00
Otros Ingresos y Beneficios	\$1,128,893.05	\$679,894.60	Transferencias a la Seguridad Social	\$0.00	\$0.00
Ingresos Financieros	\$0.00	\$0.00	Donativos	\$0.00	\$0.00
Incremento por Variación de Inventarios	\$0.00	\$0.00	Transferencias al Exterior	\$0.00	\$0.00
Disminución del Exceso de Estimaciones por Pérdida o Deterioro u Obsolescencia	\$0.00	\$0.00	Participaciones y Aportaciones	\$0.00	\$0.00
Disminución del Exceso de Provisiones	\$0.00	\$0.00	Participaciones	\$0.00	\$0.00
Otros Ingresos y Beneficios Varios	\$1,128,893.05	\$679,894.60	Aportaciones	\$0.00	\$0.00
Total Ingresos y Otros Beneficios	\$64,720,886.36	\$349,788,376.69	Convenios	\$0.00	\$0.00
			Intereses, Comisiones y Otros Gastos de la Deuda Pública	\$0.00	\$0.00
			Intereses de la Deuda Pública	\$0.00	\$0.00
			Comisiones de la Deuda Pública	\$0.00	\$0.00
			Gastos de la Deuda Pública	\$0.00	\$0.00
			Costo por Coberturas	\$0.00	\$0.00
			Apoyos Financieros	\$0.00	\$0.00
			Otros Gastos y Pérdidas Extraordinarias	\$513,429.67	\$2,708,693.60
			Estimaciones, Depreciaciones, Deterioros, Obsolescencia y Amortizaciones	\$513,428.30	\$2,594,279.62
			Provisiones	\$0.00	\$0.00
			Disminución de Inventarios	\$0.00	\$0.00
			Aumento por insuficiencia de Estimaciones por Pérdida o Deterioro u Obsolescencia	\$0.00	\$0.00
			Aumento por Insuficiencia de Provisiones	\$0.00	\$0.00
			Otros Gastos	\$1.37	\$114,413.88
			Inversión Pública	\$0.00	\$0.00
			Inversión Pública No Capitalizable	\$0.00	\$0.00
			Total Gastos y Otras Pérdidas	\$60,855,796.26	\$352,779,574.99
			Resultado del Ejercicio (Ahorro / Desahorro)	\$3,865,090.10	-\$2,991,199.30

Bajo protesta de decir verdad declaramos que los Estados Financieros y sus Notas son razonablemente correctos y responsabilidad del emisor.

ELABORO:

C.P. HECTOR H. OSORIO PACHECO
JEFE DEPTO. CONTABILIDAD

REVISÓ:

LICDA. JENNY E. MENDOZA PEREIRA
COORD. RECURSOS FINANCIEROS

AUTORIZÓ:

C.P. JOSÉ LUIS ACHACH MOISÉS
DIRECTOR EJECUTIVO DE ADMINISTRACIÓN

Ente Público: INSTITUTO ELECTORAL Y DE PARTICIPACION CIUDADANA DE YUCATÁN

Estado de Situación Financiera
Del 1o. de enero al 31 marzo de 2026
(Pesos)

Concepto	2026	2025	Concepto	2026	2025
Activo			Pasivo		
Activo Circulante	\$42,877,596.06	\$45,567,112.96	Pasivo Circulante	\$37,764,356.32	\$44,707,866.41
Efectivo y Equivalentes	\$13,044,955.85	\$9,659,295.73	Cuentas por Pagar a Corto Plazo	\$31,298,364.40	\$40,110,789.50
Derechos a Recibir Efectivo o Equivalentes	\$29,020,868.07	\$35,096,045.09	Documentos por Pagar a Corto Plazo	\$0.00	\$0.00
Derechos a Recibir Bienes o Servicios	\$0.00	\$0.00	Porción a Corto Plazo de la Deuda Pública a Largo Plazo	\$0.00	\$0.00
Inventarios	\$0.00	\$0.00	Títulos y Valores a Corto Plazo	\$0.00	\$0.00
Almacenes	\$0.00	\$0.00	Pasivos Diferidos a Corto Plazo	\$0.00	\$0.00
Estimación por Pérdida o Deterioro de Activos Circulantes	\$0.00	\$0.00	Fondos y Bienes de Terceros en Garantía Y/O Administración a Corto Plazo	\$6,465,991.92	\$4,597,076.91
Otros Activos Circulantes	\$811,772.14	\$811,772.14	Provisiones a Corto Plazo	\$0.00	\$0.00
Total Activo Circulante	\$42,877,596.06	\$45,567,112.96	Otros Pasivos a Corto Plazo	\$0.00	\$0.00
Activo No Circulante	\$20,631,803.72	\$21,027,721.81	Total Pasivo Circulante	\$37,764,356.32	\$44,707,866.41
Inversiones Financieras a Largo Plazo	\$7,232,054.77	\$7,114,544.56	Pasivo No Circulante	\$0.00	\$0.00
Derechos a Recibir Efectivo o Equivalentes a Largo Plazo	\$0.00	\$0.00	Cuentas por Pagar a Largo Plazo	\$0.00	\$0.00
Bienes Inmuebles, Infraestructura y Construcciones en Proceso	\$11,737,928.45	\$11,737,928.45	Documentos por Pagar a Largo Plazo	\$0.00	\$0.00
Bienes Muebles	\$17,045,143.15	\$17,047,803.13	Deuda Pública a Largo Plazo	\$0.00	\$0.00
Activos Intangibles	\$1,246,641.30	\$1,246,641.30	Pasivos Diferidos a Largo Plazo	\$0.00	\$0.00
Depreciación, Deterioro y Amortización Acumulada de Bienes	-\$16,629,963.95	-\$16,119,195.63	Fondos y Bienes de Terceros en Garantía Y/O en Administración a Largo Plazo	\$0.00	\$0.00
Activos Diferidos	\$0.00	\$0.00	Provisiones a Largo Plazo	\$0.00	\$0.00
Estimación por Pérdida o Deterioro de Activos No Circulantes	\$0.00	\$0.00	Total Pasivo No Circulante	\$0.00	\$0.00
Otros Activos No Circulantes	\$0.00	\$0.00	Total Pasivo	\$37,764,356.32	\$44,707,866.41
Total Activo No Circulante	\$20,631,803.72	\$21,027,721.81	Hacienda Pública / Patrimonio		
Total Activo	\$63,509,399.78	\$66,594,834.77	Hacienda Pública / Patrimonio Contribuido	\$0.00	\$0.00
			Aportaciones	\$0.00	\$0.00
			Donaciones de Capital	\$0.00	\$0.00
			Actualización de la Hacienda Pública/Patrimonio	\$0.00	\$0.00
			Hacienda Pública / Patrimonio Generado	\$25,745,043.46	\$21,886,968.36
			Resultados del Ejercicio (Ahorro / Desahorro)	\$3,865,090.10	\$0.00
			Resultados de Ejercicios Anteriores	\$11,825,793.61	\$11,832,808.61
			Revalúos	\$3,623,655.77	\$3,623,655.77
			Reservas	\$0.00	\$0.00
			Rectificaciones de Resultados de Ejercicios Anteriores	\$6,430,503.98	\$6,430,503.98
			Exceso o Insuficiencia en la Actualización de la Hacienda Pública/Patrimonio	\$0.00	\$0.00
			Resultado por Posición Monetaria	\$0.00	\$0.00
			Resultado por Tenencia de Activos No Monetarios	\$0.00	\$0.00
			Total Hacienda Pública / Patrimonio	\$25,745,043.46	\$21,886,968.36
			Total Pasivo y Hacienda Pública / Patrimonio	\$63,509,399.78	\$66,594,834.77

Bajo protesta de decir verdad declaramos que los Estados Financieros y sus Notas son razonablemente correctos y responsabilidad del emisor.

ELABORO:

C.P. HECTOR H. OSORIO PACHECO
JEFE DEPTO. CONTABILIDAD

REVISÓ:

LICDA. JENNY E. MENDOZA PEREIRA
COORD. RECURSOS FINANCIEROS

AUTORIZÓ:

C.P. JOSÉ LUIS ACHACH MOISÉS
DIRECTOR EJECUTIVO DE ADMINISTRACIÓN

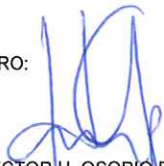
Ente Público: INSTITUTO ELECTORAL Y DE PARTICIPACION CIUDADANA DE YUCATÁN

Estado de Flujo de Efectivo
Del 1o. de enero al 31 de marzo de 2026
(Pesos)

Concepto	2026	2025	Concepto	2026	2025
Flujos de Efectivo de Las Actividades de Operación			Flujos de Efectivo de Las Actividades de Inversión		
Origen	\$64,603,340.98	\$349,228,427.18	Origen	\$0.00	\$0.00
Impuestos	\$0.00	\$0.00	Bienes Inmuebles, Infraestructura y Construcciones en Proceso	\$0.00	\$0.00
Cuotas y Aportaciones de Seguridad Social	\$0.00	\$0.00	Bienes Muebles	\$0.00	\$0.00
Contribuciones de Mejoras	\$0.00	\$0.00	Otros Orígenes de Inversión	\$0.00	\$0.00
Derechos	\$0.00	\$0.00	Aplicación	\$0.00	\$460,949.87
Productos	\$89,417.31	\$1,476,794.19	Bienes Inmuebles, Infraestructura y Construcciones en Proceso	\$0.00	\$0.00
Aprovechamientos	\$0.00	\$0.00	Bienes Muebles	\$0.00	\$460,949.87
Ingresos por Venta de Bienes y Servicios	\$1,011,347.67	\$119,945.99	Otras Aplicaciones de Inversión	\$0.00	\$0.00
Participaciones y Aportaciones, Convenios, Incentivos Derivados de la Colaboración Fiscal y Fondos Distintos de Aportaciones	\$0.00	\$0.00	Flujos Netos de Efectivo por Actividades de Inversión	\$0.00	-\$460,949.87
Transferencias, Asignaciones, Subsidios y Subvenciones, y Pensiones y Jubilaciones	\$63,502,576.00	\$347,631,687.00	Flujos de Efectivo de Las Actividades de Financiamiento		
Otros Orígenes de Operación	\$0.00	\$0.00	Origen	\$0.00	\$0.00
Aplicación	\$61,217,680.86	\$349,445,653.52	Endeudamiento Neto	\$0.00	\$0.00
Servicios Personales	\$19,918,024.34	\$112,677,697.63	Interno	\$0.00	\$0.00
Materiales y Suministros	\$883,063.73	\$6,516,904.06	Externo	\$0.00	\$0.00
Servicios Generales	\$3,204,366.11	\$95,952,952.20	Otros Orígenes de Financiamiento	\$0.00	\$0.00
Transferencias Internas y Asignaciones al Sector Público	\$0.00	\$0.00	Aplicación	\$0.00	\$0.00
Transferencias al Resto del Sector Público	\$0.00	\$0.00	Servicios de la Deuda	\$0.00	\$0.00
Subsidios y Subvenciones	\$0.00	\$0.00	Interno	\$0.00	\$0.00
Ayudas Sociales	\$35,144,888.73	\$132,695,318.07	Externo	\$0.00	\$0.00
Pensiones y Jubilaciones	\$0.00	\$0.00	Otras Aplicaciones de Financiamiento	\$0.00	\$0.00
Transferencias a Fideicomisos, Mandatos y Contratos Análogos	\$0.00	\$0.00	Flujos Netos de Efectivo por Actividades de Financiamiento	\$0.00	\$0.00
Transferencias a la Seguridad Social	\$0.00	\$0.00	Incremento/Disminución Neta en el Efectivo y Equivalentes al Efectivo	\$3,385,660.12	-\$678,176.21
Donativos	\$0.00	\$0.00	Efectivo y Equivalentes al Efectivo al Inicio del Ejercicio	\$9,659,295.73	\$10,337,471.94
Transferencias al Exterior	\$0.00	\$0.00	Efectivo y Equivalentes al Efectivo al Final del Ejercicio	\$13,044,955.85	\$9,659,295.73
Participaciones	\$0.00	\$0.00			
Aportaciones	\$0.00	\$0.00			
Convenios	\$0.00	\$0.00			
Otras Aplicaciones de Operación	\$2,067,337.95	\$1,602,781.56			
Flujos Netos de Efectivo por Actividades de Operación	\$3,385,660.12	-\$217,226.34			

Bajo protesta de decir verdad declaramos que los Estados Financieros y sus Notas son razonablemente correctos y responsabilidad del emisor.

ELABORO:



C.P. HECTOR H. OSORIO PACHECO
JEFE DEPTO. CONTABILIDAD

REVISÓ:



LICDA. JENNY E. MENDOZA PEREIRA
COORD. RECURSOS FINANCIEROS

AUTORIZÓ:



C.P. JOSÉ LUIS ACHACH MOISÉS M.F.
DIRECTOR EJECUTIVO DE ADMINISTRACIÓN

Ente Público: INSTITUTO ELECTORAL Y DE PARTICIPACION CIUDADANA DE YUCATÁN

Estado de Cambios en la Situación Financiera

Del 1o. de enero al 31 de marzo de 2026

(Pesos)

Concepto	Origen	Aplicación	Concepto	Origen	Aplicación
Activo	\$6,588,605.32	\$3,503,170.33	Pasivo	\$1,868,915.01	\$8,812,425.10
Activo Circulante	\$6,075,177.02	\$3,385,660.12	Pasivo Circulante	\$1,868,915.01	\$8,812,425.10
Efectivo y Equivalentes	\$0.00	\$3,385,660.12	Cuentas por Pagar a Corto Plazo	\$0.00	\$8,812,425.10
Derechos a Recibir Efectivo o Equivalentes	\$6,075,177.02	\$0.00	Documentos por Pagar a Corto Plazo	\$0.00	\$0.00
Derechos a Recibir Bienes o Servicios	\$0.00	\$0.00	Porción a Corto Plazo de la Deuda Pública a Largo Plazo	\$0.00	\$0.00
Inventarios	\$0.00	\$0.00	Títulos y Valores a Corto Plazo	\$0.00	\$0.00
Almacenes	\$0.00	\$0.00	Pasivos Diferidos a Corto Plazo	\$0.00	\$0.00
Estimación por Pérdida o Deterioro de Activos Circulantes	\$0.00	\$0.00	Fondos y Bienes de Terceros en Garantía Y/O Administración a Corto P	\$1,868,915.01	\$0.00
Otros Activos Circulantes	\$0.00	\$0.00	Provisiones a Corto Plazo	\$0.00	\$0.00
Activo No Circulante	\$513,428.30	\$117,510.21	Otros Pasivos a Corto Plazo	\$0.00	\$0.00
Inversiones Financieras a Largo Plazo	\$0.00	\$117,510.21	Pasivo No Circulante	\$0.00	\$0.00
Derechos a Recibir Efectivo o Equivalentes a Largo Plazo	\$0.00	\$0.00	Cuentas por Pagar a Largo Plazo	\$0.00	\$0.00
Bienes Inmuebles, Infraestructura y Construcciones en Proceso	\$0.00	\$0.00	Documentos por Pagar a Largo Plazo	\$0.00	\$0.00
Bienes Muebles	\$2,659.98	\$0.00	Deuda Pública a Largo Plazo	\$0.00	\$0.00
Activos Intangibles	\$0.00	\$0.00	Pasivos Diferidos a Largo Plazo	\$0.00	\$0.00
Depreciación, Deterioro y Amortización Acumulada de Bienes	\$510,768.32	\$0.00	Fondos y Bienes de Terceros en Garantía Y/O en Administración a Larg	\$0.00	\$0.00
Activos Diferidos	\$0.00	\$0.00	Provisiones a Largo Plazo	\$0.00	\$0.00
Estimación por Pérdida o Deterioro de Activos No Circulantes	\$0.00	\$0.00	Hacienda Pública/ Patrimonio	\$6,856,289.40	\$2,998,214.30
Otros Activos No Circulantes	\$0.00	\$0.00	Hacienda Pública/Patrimonio Contribuido	\$0.00	\$0.00
			Aportaciones	\$0.00	\$0.00
			Donaciones de Capital	\$0.00	\$0.00
			Actualización de la Hacienda Pública / Patrimonio	\$0.00	\$0.00
			Hacienda Pública/Patrimonio Generado	\$6,856,289.40	\$2,998,214.30
			Resultados del Ejercicio (Ahorro / Desahorro)	\$6,856,289.40	\$0.00
			Resultados de Ejercicios Anteriores	\$0.00	\$2,998,214.30
			Revalúos	\$0.00	\$0.00
			Reservas	\$0.00	\$0.00
			Rectificaciones de Resultados de Ejercicios Anteriores	\$0.00	\$0.00
			Exceso o Insuficiencia en la Actualización de la Hacienda Pública/Patrimc	\$0.00	\$0.00
			Resultado por Posición Monetaria	\$0.00	\$0.00
			Resultado por Tenencia de Activos No Monetarios	\$0.00	\$0.00

Bajo protesta de decir verdad declaramos que los Estados Financieros y sus Notas son razonablemente correctos y responsabilidad del emisor.

ELABORO:

C.P. HECTOR H. OSORIO PACHECO
JEFE DEPTO. CONTABILIDAD

REVISÓ:

LICDA. JENNY E. MENDOZA PEREIRA
COORD. RECURSOS FINANCIEROS

AUTORIZÓ:

C.P. JOSÉ LUIS ACHACH MOISÉS
DIRECTOR EJECUTIVO DE ADMINISTRACIÓN

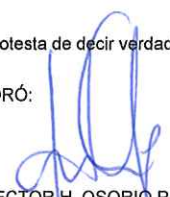
Ente Público: INSTITUTO ELECTORAL Y DE PARTICIPACION CIUDADANA DE YUCATÁN

Estado Analítico del Activo
Del 1o. de enero al 31 marzo de 2026
(Pesos)

Concepto	Saldo Inicial	Cargos del Período	Abonos del Período	Saldo Final	Variación del Período
Activo					
Activo Circulante	\$45,567,112.96	\$264,714,530.25	\$267,404,047.15	\$42,877,596.06	-\$2,689,516.90
Efectivo y Equivalentes	\$9,659,295.73	\$199,937,811.71	\$196,552,151.59	\$13,044,955.85	\$3,385,660.12
Derechos a Recibir Efectivo o Equivalentes	\$35,096,045.09	\$64,776,718.54	\$70,851,895.56	\$29,020,868.07	-\$6,075,177.02
Derechos a Recibir Bienes o Servicios	\$0.00	\$0.00	\$0.00	\$0.00	\$0.00
Inventarios	\$0.00	\$0.00	\$0.00	\$0.00	\$0.00
Almacenes	\$0.00	\$0.00	\$0.00	\$0.00	\$0.00
Estimación por Pérdida o Deterioro de Activos Circulantes	\$0.00	\$0.00	\$0.00	\$0.00	\$0.00
Otros Activos Circulantes	\$811,772.14	\$0.00	\$0.00	\$811,772.14	\$0.00
Activo No Circulante	\$21,027,721.81	\$120,170.19	\$516,088.28	\$20,631,803.72	-\$395,918.09
Inversiones Financieras a Largo Plazo	\$7,114,544.56	\$117,510.21	\$0.00	\$7,232,054.77	\$117,510.21
Derechos a Recibir Efectivo o Equivalentes a Largo Plazo	\$0.00	\$0.00	\$0.00	\$0.00	\$0.00
Bienes Inmuebles, Infraestructura y Construcciones en Proceso	\$11,737,928.45	\$0.00	\$0.00	\$11,737,928.45	\$0.00
Bienes Muebles	\$17,047,803.13	\$0.00	\$2,659.98	\$17,045,143.15	-\$2,659.98
Activos Intangibles	\$1,246,641.30	\$0.00	\$0.00	\$1,246,641.30	\$0.00
Depreciación, Deterioro y Amortización Acumulada de Bienes	-\$16,119,195.63	\$2,659.98	\$513,428.30	-\$16,629,963.95	-\$510,768.32
Activos Diferidos	\$0.00	\$0.00	\$0.00	\$0.00	\$0.00
Estimación por Pérdida o Deterioro de Activos No Circulantes	\$0.00	\$0.00	\$0.00	\$0.00	\$0.00
Otros Activos No Circulantes	\$0.00	\$0.00	\$0.00	\$0.00	\$0.00
Total Activo	\$66,594,834.77	\$264,834,700.44	\$267,920,135.43	\$63,509,399.78	-\$3,085,434.99

Bajo protesta de decir verdad declaramos que los Estados Financieros y sus Notas son razonablemente correctos y responsabilidad del emisor.

ELABORÓ:



C.P. HECTOR H. OSORIO PACHECO
JEFE DEPTO. CONTABILIDAD

REVISÓ:



LICDA. JENNY E. MENDOZA PEREIRA
COORD. RECURSOS FINANCIEROS

AUTORIZÓ:



C.P. JOSÉ LUIS SACHACH MOISÉS
DIRECTOR EJECUTIVO DE ADMINISTRACIÓN

Ente Público: INSTITUTO ELECTORAL Y DE PARTICIPACION CIUDADANA DE YUCATÁN
Estado Analítico de la Deuda y Otros Pasivos
Del 1o. de enero al 31 de marzo de 2026
(Pesos)

Denominación de las Deudas	Moneda de Contratación	Institución o País Acreedor	Saldo Inicial del Periodo	Saldo Final del Periodo
Deuda Pública				
Corto Plazo				
Deuda Interna			\$0.00	\$0.00
Instituciones de Crédito			\$0.00	\$0.00
Títulos y Valores			\$0.00	\$0.00
Arrendamientos Financieros			\$0.00	\$0.00
Deuda Externa			\$0.00	\$0.00
Organismos Financieros Internacionales			\$0.00	\$0.00
Deuda Bilateral			\$0.00	\$0.00
Títulos y Valores			\$0.00	\$0.00
Arrendamientos Financieros			\$0.00	\$0.00
Subtotal a Corto Plazo			\$0.00	\$0.00
Largo Plazo				
Deuda Interna			\$0.00	\$0.00
Instituciones de Crédito			\$0.00	\$0.00
Títulos y Valores			\$0.00	\$0.00
Arrendamientos Financieros			\$0.00	\$0.00
Deuda Externa			\$0.00	\$0.00
Organismos Financieros Internacionales			\$0.00	\$0.00
Deuda Bilateral			\$0.00	\$0.00
Títulos y Valores			\$0.00	\$0.00
Arrendamientos Financieros			\$0.00	\$0.00
Subtotal a Largo Plazo			\$0.00	\$0.00
Otros Pasivos	Peso	Mex.	\$44,707,866.41	\$37,764,356.32
Total Deuda y Otros Pasivos	Peso	Mex.	\$44,707,866.41	\$37,764,356.32

Bajo protesta de decir verdad declaramos que los Estados Financieros y sus Notas son razonablemente correctos y responsabilidad del emisor.

ELABORÓ:

C.P. HECTOR H. OSORIO PACHECO
JEFE DEPTO. CONTABILIDAD

REVISÓ:

LICDA. JENNY E. MENDOZA PEREIRA
COORD. RECURSOS FINANCIEROS

AUTORIZÓ:

C.P. JOSÉ LUIS ACHAC MOISÉS
DIRECTOR EJECUTIVO DE ADMINISTRACIÓN

Ente Público: INSTITUTO ELECTORAL Y DE PARTICIPACION CIUDADANA DE YUCATÁN

Estado de Variación en la Hacienda Pública

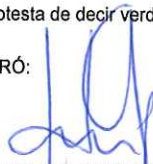
Del 1o. de enero al 31 de marzo de 2026

(Pesos)

Concepto	Hacienda Pública/Patrimonio Contribuido	Hacienda Pública/Patrimonio Generado de Ejercicios Anteriores	Hacienda Pública/Patrimonio Generado del Ejercicio	Exceso o insuficiencia en la actualización de la Hacienda Pública/Patrimonio	Total
Hacienda Pública / Patrimonio Contribuido Neto del Ejercicio Anterior	\$0.00	\$0.00	\$0.00	\$0.00	\$0.00
Aportaciones	\$0.00	\$0.00	\$0.00	\$0.00	\$0.00
Donaciones de Capital	\$0.00	\$0.00	\$0.00	\$0.00	\$0.00
Actualización de la Hacienda Pública/Patrimonio	\$0.00	\$0.00	\$0.00	\$0.00	\$0.00
Hacienda Pública / Patrimonio Generado Neto del Ejercicio Anterior	\$0.00	\$21,886,968.36	\$0.00	\$0.00	\$21,886,968.36
Resultados del Ejercicio (Ahorro/Desahorro)	\$0.00	\$0.00	\$0.00	\$0.00	\$0.00
Resultados de Ejercicios Anteriores	\$0.00	\$11,832,808.61	\$0.00	\$0.00	\$11,832,808.61
Revalúos	\$0.00	\$3,623,655.77	\$0.00	\$0.00	\$3,623,655.77
Reservas	\$0.00	\$0.00	\$0.00	\$0.00	\$0.00
Rectificaciones de Resultados de Ejercicios Anteriores	\$0.00	\$6,430,503.98	\$0.00	\$0.00	\$6,430,503.98
Exceso o Insuficiencia en la Actualización de la Hacienda Pública/Patrimonio	\$0.00	\$0.00	\$0.00	\$0.00	\$0.00
Resultado por Posición Monetaria	\$0.00	\$0.00	\$0.00	\$0.00	\$0.00
Resultado por Tenencia de Activos No Monetarios	\$0.00	\$0.00	\$0.00	\$0.00	\$0.00
Hacienda Pública/Patrimonio Neto Final del Ejercicio Anterior	\$0.00	\$21,886,968.36	\$0.00	\$0.00	\$21,886,968.36
Cambios en la Hacienda Pública/Patrimonio Contribuido Neto del Ejercicio	\$0.00	\$0.00	\$0.00	\$0.00	\$0.00
Aportaciones	\$0.00	\$0.00	\$0.00	\$0.00	\$0.00
Donaciones de Capital	\$0.00	\$0.00	\$0.00	\$0.00	\$0.00
Actualización de la Hacienda Pública/Patrimonio	\$0.00	\$0.00	\$0.00	\$0.00	\$0.00
Variaciones de la Hacienda Pública/Patrimonio Generado Neto del Ejercicio	\$0.00	-\$7,015.00	\$3,865,090.10	\$0.00	\$3,858,075.10
Resultados del Ejercicio (Ahorro/Desahorro)	\$0.00	\$0.00	\$3,865,090.10	\$0.00	\$3,865,090.10
Resultados de Ejercicios Anteriores	\$0.00	-\$7,015.00	\$0.00	\$0.00	-\$7,015.00
Revalúos	\$0.00	\$0.00	\$0.00	\$0.00	\$0.00
Reservas	\$0.00	\$0.00	\$0.00	\$0.00	\$0.00
Rectificaciones a Resultados de Ejercicios Anteriores	\$0.00	\$0.00	\$0.00	\$0.00	\$0.00
Cambios en el Exceso o Insuficiencia en la Actualización de la Hacienda Pública/Patrimonio	\$0.00	\$0.00	\$0.00	\$0.00	\$0.00
Resultado por Posición Monetaria	\$0.00	\$0.00	\$0.00	\$0.00	\$0.00
Resultado por Tenencia de Activos No Monetarios	\$0.00	\$0.00	\$0.00	\$0.00	\$0.00
Hacienda Pública/Patrimonio Neto Final del Ejercicio	\$0.00	\$21,879,953.36	\$3,865,090.10	\$0.00	\$25,745,043.46

Bajo protesta de decir verdad declaramos que los Estados Financieros y sus Notas son razonablemente correctos y responsabilidad del emisor.

ELABORÓ:



C.P. HECTOR H. OSORIO PACHECO
JEFE DEPTO. CONTABILIDAD

REVISÓ:



LICDA. JENNY E. MENDOZA PEREIRA
COORD. RECURSOS FINANCIEROS

AUTORIZÓ:



C.P. JOSÉ LUIS ACHACH MOISÉS
DIRECTOR EJECUTIVO DE ADMINISTRACIÓN



INSTITUTO ELECTORAL Y DE PARTICIPACIÓN CIUDADANA DE YUCATÁN

Notas a los Estados Financieros

Al 31 de marzo de 2026

(Cifras en Pesos)

Ente Público: INSTITUTO ELECTORAL Y DE PARTICIPACIÓN CIUDADANA DE YUCATÁN

a) NOTAS DE GESTIÓN ADMINISTRATIVA

1. Autorización e Historia

a) El 15 de diciembre de 1994, se expidió el Código Electoral del Estado de Yucatán, el cual abrogó el anterior del mismo nombre. Este Código de 1994 desaparece la figura del Colegio Electoral del Congreso del Estado, dando nacimiento al “Instituto Electoral del Estado de Yucatán (IEEY)”, un organismo público autónomo, permanente, con personalidad jurídica y patrimonio propio.

b) El 24 de mayo de 2006, se decreta la Ley de Instituciones y Procedimientos Electorales del Estado de Yucatán, según Decreto Número 678 publicado en Diario Oficial de fecha 24 de mayo de 2006 en el que se crea el “Instituto de Procedimientos Electorales y de Participación Ciudadana de Yucatán (IPEPAC)”.

El 10 de febrero de 2014, se reforman, adicionan y derogan diversas disposiciones de la Constitución Política de los Estados Unidos Mexicanos, en materia político electoral. Y en Diario Oficial de fecha 20 de junio de 2014 según Decreto 195/2014 y 196/2014 se modifica la Constitución Política del Estado de Yucatán en material electoral, en el que modifica a “Instituto Electoral y de Participación Ciudadana de Yucatán (IEPAC)”.

2. Panorama Económico y Financiero

Para el ejercicio 2026, el Instituto tiene para sus programas el Presupuesto Autorizado según Acuerdo CG/001/2026 de fecha 13 de enero de 2026, por el cual se actualiza el presupuesto de egresos de este Instituto para el ejercicio 2026, conforme al Decreto 142/2025 por el que se emite el presupuesto de egresos del Gobierno del Estado de Yucatán para el ejercicio fiscal 2026.

El Consejo General también aprobó el Acuerdo CG/007/2026 de fecha 30 de enero de 2026 en el cual se adecúa por ampliación el presupuesto de egresos de este Instituto, correspondiente al ejercicio fiscal 2026

3. Organización y Objeto Social

a) Somos un organismo autónomo de carácter permanente, dotado de personalidad jurídica y patrimonio propio, depositario de la autoridad electoral, responsable del ejercicio de la función estatal de organizar las elecciones locales con la participación de los partidos políticos y los ciudadanos.

b) La actividad principal es la Administración Pública Estatal en General.

c) El ejercicio fiscal es 2026.

d) Régimen jurídico: Personas Morales con fines no lucrativos.

e) Consideraciones fiscales del ente: Entero de retenciones mensuales de ISR por sueldos y salarios, por ingresos asimilados a salarios, de ingresos por arrendamiento, Declaración informativa de



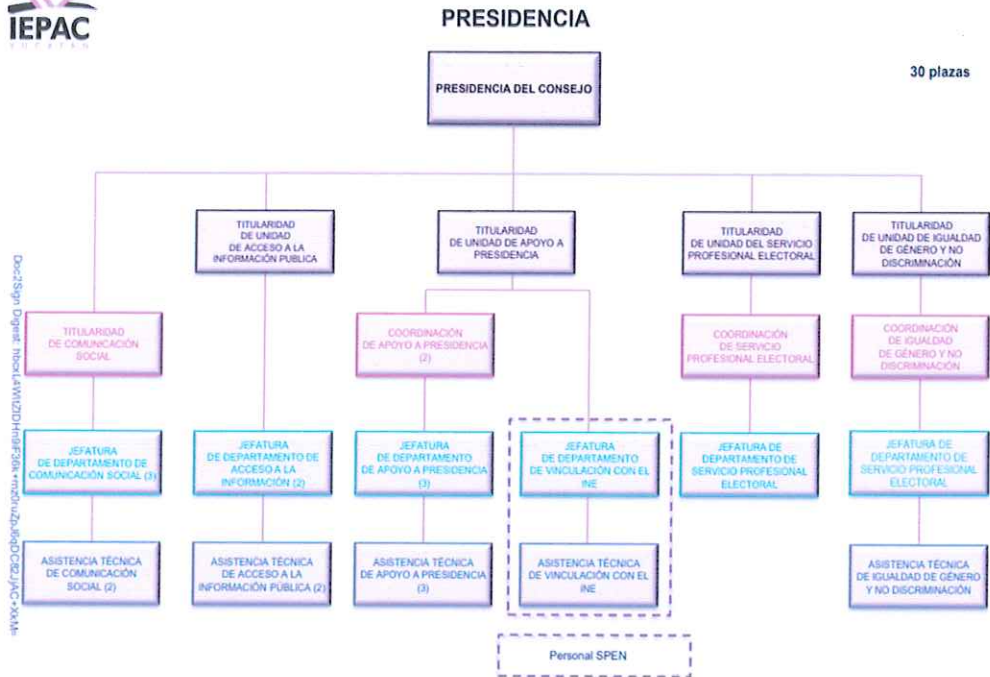
INSTITUTO ELECTORAL Y DE PARTICIPACIÓN CIUDADANA DE YUCATÁN

retenciones de ISR por arrendamiento de inmuebles y Declaración Informativa mensual de Proveedores.

f) Estructura organizacional básica.



Organigrama del Instituto Electoral y de Participación Ciudadana de Yucatán 2026



OFICINA DE CONSEJERÍA

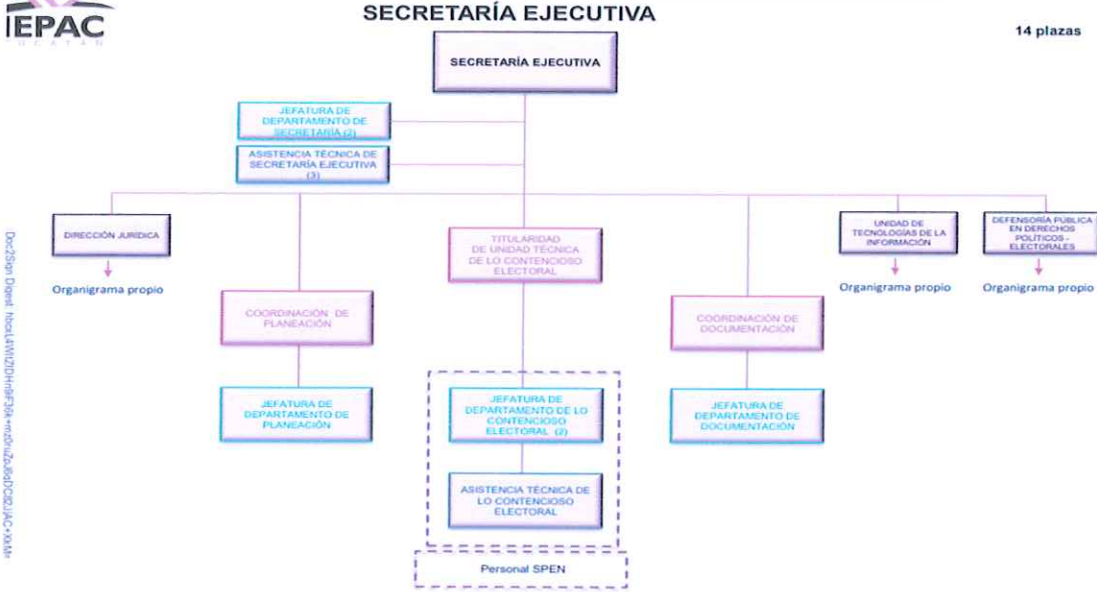




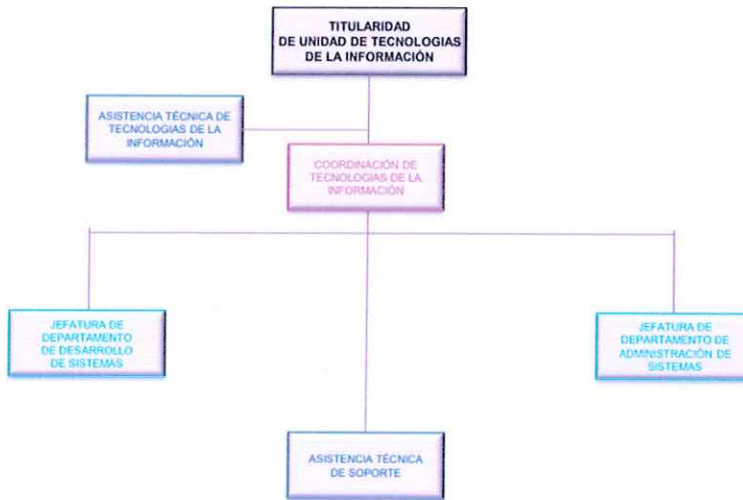
INSTITUTO ELECTORAL Y DE PARTICIPACIÓN CIUDADANA DE YUCATÁN



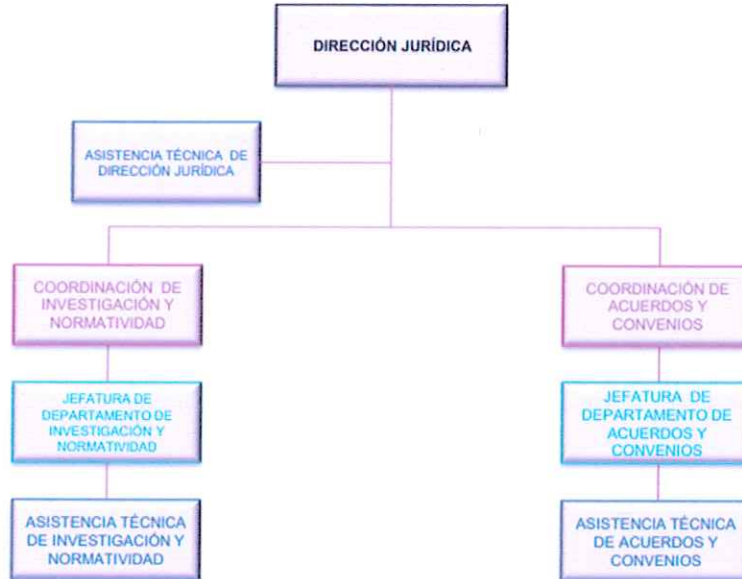
Organigrama del Instituto Electoral y de Participación Ciudadana de Yucatán 2026



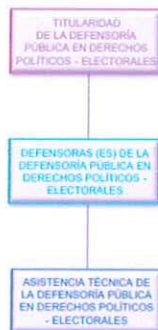
Secretaría Ejecutiva UNIDAD DE TECNOLOGÍAS DE LA INFORMACIÓN



**Secretaría Ejecutiva
DIRECCIÓN JURÍDICA**



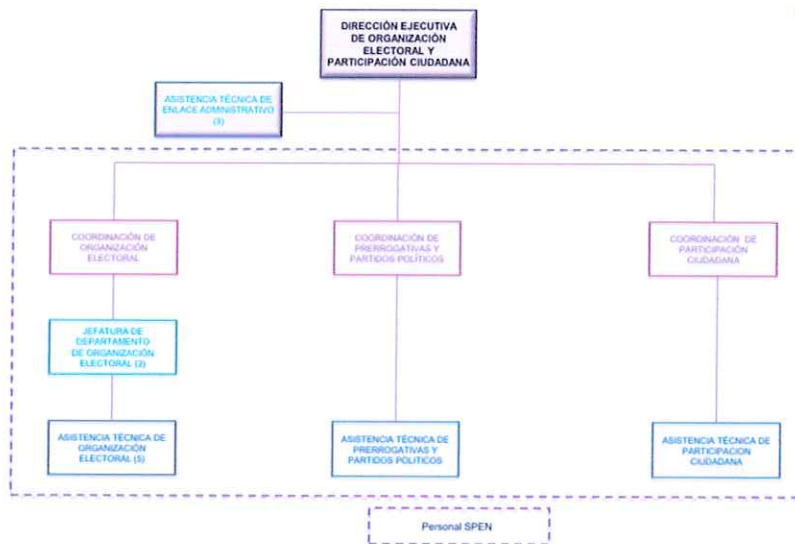
**Secretaría Ejecutiva
DEFENSORÍA PÚBLICA EN DERECHOS POLÍTICOS-ELECTORALES**



AC

DIRECCIÓN EJECUTIVA DE ORGANIZACIÓN ELECTORAL Y PARTICIPACIÓN CIUDADANA

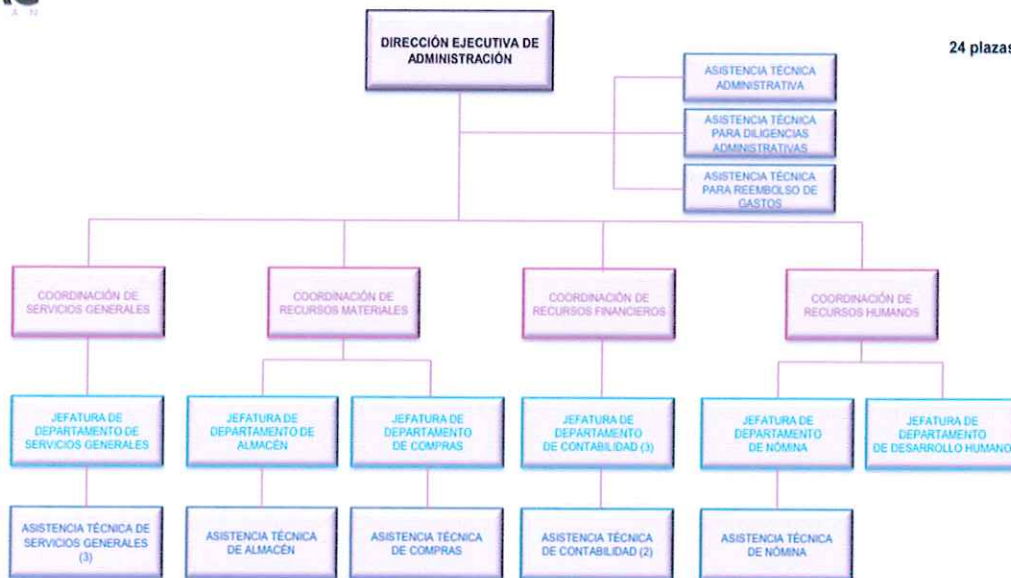
16 pla



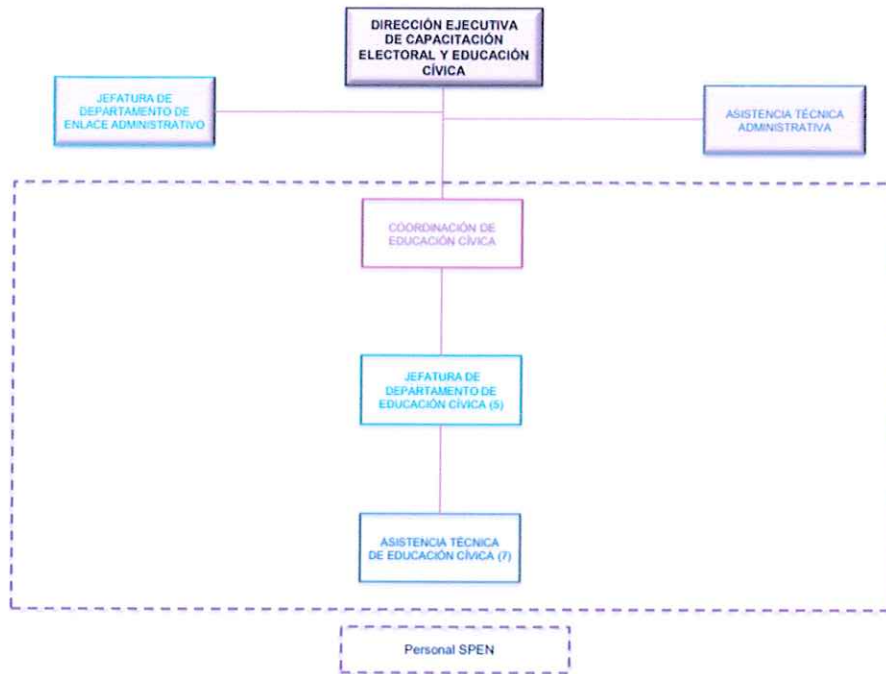
AC

DIRECCIÓN EJECUTIVA DE ADMINISTRACIÓN

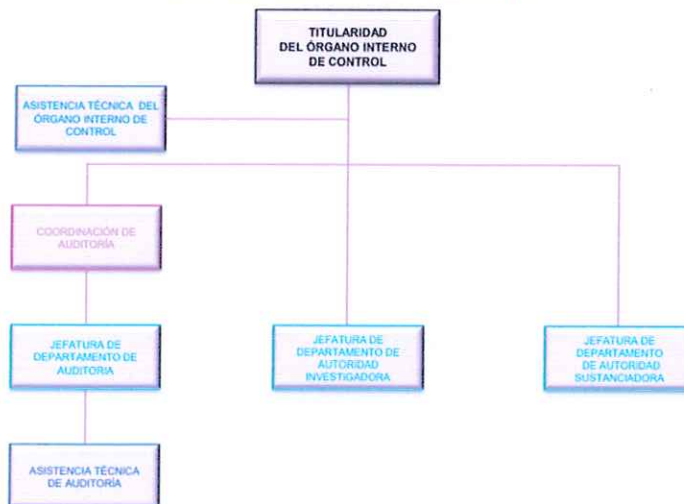
24 plazas



**DIRECCIÓN EJECUTIVA
DE CAPACITACIÓN ELECTORAL Y EDUCACIÓN CÍVICA**

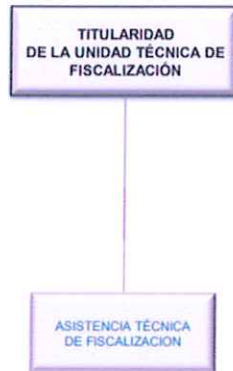


ÓRGANO INTERNO DE CONTROL



[Handwritten signatures and initials]

UNIDAD TÉCNICA DE FISCALIZACIÓN



OFICINA DE PARTIDOS POLITICOS



g) Fideicomiso Fondo de Participación Ciudadana BBVA 4132783 y Fideicomiso Fondo de Ahorro Individual BBVA 4135406.

4. Bases de Preparación de los Estados Financieros

La preparación de los estados financieros es con estricto apego a la normatividad emitida por CONAC y las disposiciones legales aplicables.

5. Políticas de Contabilidad Significativas

El método de valuación del inventario es Promedio y el sistema es el de Inventario Permanente. Se revisa periódicamente la Balanza de Comprobación para detectar saldos estáticos y solicitar autorización para su Depuración y Cancelación.

6. Posición en Moneda Extranjera y Protección por Riesgo Cambiario

No Aplica

7. Reporte Analítico del Activo

La vida útil o porcentaje de depreciación, deterioro o amortización utilizados en los diferentes tipos de activo se señalan en los puntos 8 y 9 del ACTIVO.

8. Fideicomiso, Mandatos y Análogos

Fideicomiso Fondo de Participación Ciudadana BBVA 4132783 y Fideicomiso Fondo de Ahorro Individual BBVA 4135406.

9. Reporte de la Recaudación

No Aplica

10. Información sobre la Deuda y el Reporte Analítico de la Deuda

No Aplica

11. Calificaciones otorgadas

No Aplica

12. Proceso de Mejora

Entre las Principales Políticas de Control Interno se encuentra la revisión constante de los Manuales y Procedimientos internos, así como la preparación y elaboración de los Códigos de Conducta y Ética.

13. Información por Segmentos

No Aplica

14. Eventos Posteriores al Cierre

No Aplica

15. Partes Relacionadas

No existen partes relacionadas que pudieran ejercer influencia significativa sobre la toma de decisiones financieras y operativas.

16. Responsabilidad sobre la Presentación Razonable de la Información Contable**b) NOTAS DE DESGLOSE****I) NOTAS AL ESTADO DE ACTIVIDADES****Ingresos y Otros Beneficios****➤ 4151 PRODUCTOS**

El saldo de esta cuenta es de \$89,417.31 y corresponde a los intereses financieros generados de la cuenta bancaria productiva de HSBC, Chequera BBVA y Tarjeta Débito Empresarial BBVA y contrato de Fondos de Inversión BBVA. Se integra como sigue:

PRODUCTO	IMPORTE
4151-01 HSBC 4034607234	\$246.59
4151-02 Scotiabank Casa de Bolsa	\$0.00
4151-04 BBVA Tarjeta Débito Empresarial	\$0.99

4151-05 BBVA 0118981973 Chequera	\$56.44
4151-06 BBVA Fondo de Inversión – Contrato 2059501290	\$89,113.29
TOTAL	\$89,417.31

Participaciones, Aportaciones, Convenios, Inventivos derivados de la colaboración fiscal, Fondos distintos de Aportaciones, Transferencias, Asignaciones, Subsidios y Subvenciones y Pensiones y Jubilaciones.

➤ **4221 TRANSFERENCIAS INTERNAS Y ASIGNACIONES AL SECTOR PÚBLICO**

Las ministraciones pagadas hasta el mes de marzo ascienden a \$63'502,576.00 y se integran de la siguiente manera:

PROGRAMA	Mensual Recibido	Por Recibir	Acumulado
Programa de Servicios Personales	7'183,223.00	0.00	23'493,811.00
Programa Operativo Institucional	1'635,417.00	0.00	4'863,875.00
Programa de Proceso Electoral	0.00	0.00	0.00
Programa Fin. Público Partidos Políticos	11'714,964.00	0.00	35'144,890.00
TOTAL	20'533,604.00	0.00	63'502,576.00

➤ **4300 OTROS INGRESOS Y BENEFICIOS**

El saldo de la cuenta es \$1'128,893.05 y se integran de la siguiente manera:

4300 OTROS INGRESOS Y BENEFICIOS	
4390-001 Intereses Fideicomiso	\$117,510.21
4390-002 Diferencia en Cambios	\$35.17
4390-003 Otros Ingresos Varios	\$0.00
4399-002 O. Ing. Varios x Excedente de Celular	\$2,832.02
4399-003 O. Ing. Varios	\$1'002,515.65
4399-004 O. Ing. x Licitaciones	\$6,000.00

TOTAL	\$1'128,893.05
--------------	-----------------------

Los saldos de las cuentas 4390-001 corresponde a los intereses generados del contrato del Fideicomiso 4132783 Fondo de Participación Ciudadana; 4390-002 corresponden a diferencias en pagos de nóminas, impuestos y proveedores como son los redondeos, y depósitos por devoluciones de viáticos y otros conceptos. Las cuentas 4399-002 corresponde al excedente en la facturación de servicio de celular; 4399-003 son recuperaciones por diversos conceptos como remanente del INE por el Anexo Técnico Financiero del PEPJ 2024; por último 4399-004 por el cobro de bases para licitaciones.

Gastos y Otras Pérdidas**➤ 5121 MATERIALES DE ADMINISTRACIÓN, EMISIÓN DE DOCUMENTOS Y ARTICULOS OFICIALES**

En éste rubro se devengó la cantidad de **\$184,052.66** de los cuales para la compra de Papelería y consumibles de oficina \$10,201.85; Útiles, artículos y herramientas menores de oficina \$0.00; Materiales y útiles de impresión y reproducción \$0.00; Útiles y equipos menores de tecnología de la información y comunicaciones \$115,987.26; Publicaciones impresas \$16,564.95; Material de limpieza \$41,298.60 y Material y útiles de enseñanza por \$0.00.

➤ 5126 COMBUSTIBLE, LUBRICANTES Y ADITIVOS

Para el cumplimiento de las diversas actividades del Instituto, se devengó por éste concepto la cantidad de **\$799,808.34** los cuáles se pagó al proveedor MEGASUR, SA de CV \$666,528.34 y a Control Integral de Combustibles \$133,280.00.

➤ 5131 SERVICIOS BÁSICOS

Para el cumplimiento de las diversas actividades del Instituto, se devengó por éste concepto la cantidad de **\$382,905.24** los cuales corresponden a Energía Eléctrica \$154,916.82; Gas por \$1,648.34; Agua \$3,497.99; Telefonía tradicional \$45,712.96; Telefonía Celular \$62,013.00; Servicios de Internet y Redes \$114,356.12 y Servicios postales y telegráficos \$760.01.

➤ 5132 SERVICIOS DE ARRENDAMIENTO

En el rubro de arrendamientos se devengó **\$1'584,239.72** que se integra de la siguiente manera: Por Arrendamiento de edificios se erogó \$1'154,775.09 correspondiente al predio que ocupa la sede del IEPAC; por Arrendamiento de mobiliario y equipo de administración, educacional y recreativo \$30,744.95 correspondiente a las fotocopiadoras; por Arrendamiento de Equipo y Bienes Informáticos se erogó \$0.00; por Arrendamiento de equipo de transporte \$398,719.68 correspondiente a un vehículo para uso de la Presidencia; Arrendamiento de maquinaria, otros equipos y herramientas por \$0.00.

➤ 5133 SERVICIOS PROFESIONALES, CIENTÍFICOS, TÉCNICOS Y OTROS SERVICIOS

En éste rubro se pagaron **\$294'888.24** los cuales se integran por Servicios legales, de contabilidad, auditoría y relacionados \$153,572.40; Servicios de consultoría administrativa y científica por \$0.00; Servicios de Consultoría Técnica y en Tecnología de Información \$0.00; Servicios de Capacitación

\$0.00; Impresión y elaboración de material informativo \$0.00; Servicios de Apoyo Administrativo y Secretarial \$0.00 y Servicios de Vigilancia \$141,315.84.

➤ **5135 SERVICIOS DE INSTALACIÓN, REPARACIÓN Y MANTENIMIENTO**

Para el mantenimiento y conservación de los bienes del Instituto, se devengó por éste concepto la cantidad de **\$266,242.23** los cuáles corresponde a Conservación y mantenimiento menor de inmuebles la cantidad de \$2,252.21; Reparación y mantenimiento de equipo de transporte por \$102,883.14; Instalación, reparación y mantenimiento de maquinaria, otros bienes por \$25,462.00 y Servicios de limpieza y manejo de desechos \$135,644.88.

➤ **5139 OTROS SERVICIOS GENERALES**

En éste rubro se pagaron **\$263,172.36** los cuales se integran como sigue: Funerales y Pagos de defunción por \$16,188.00; Impuestos y derechos por \$26,619.00; Penas, Multas, Accesorios y Actualizaciones por \$161,539.43; Impuestos sobre nómina por \$58,825.93 y Otros servicios generales por \$0.00.

➤ **5243 FINANCIAMIENTO A PARTIDOS POLÍTICOS**

Por concepto de financiamiento a partidos políticos se erogó **\$35'144,888.73** y se integra de la siguiente manera:

Partido Político	Financiamiento Ordinario	Financiamiento Específico	Total Financiamiento
Partido Acción Nacional	\$9'194,788.77	\$643,635.21	\$9'838,423.98
Partido Revolucionario Institucional	\$3'297,318.78	\$230,812.32	\$3'528,131.10
Partido Verde Ecologista de México	\$2'639,033.91	\$184,732.38	\$2'823,766.29
Nueva Alianza Yucatán	\$2'037,774.84	\$142,644.24	\$2'180,419.08
Morena	\$10'758,237.24	\$753,076.61	\$11'511,313.85
Movimiento Ciudadano	\$2'659,072.62	\$186,135.09	\$2'845,207.71
Partido del Trabajo	\$2'259,464.22	\$158,162.49	\$2'417,626.71
Totales	\$32'845,690.38	\$2'299,198.35	\$35'144,888.73

II) NOTAS AL ESTADO DE SITUACIÓN FINANCIERA

ACTIVO

EFFECTIVO Y EQUIVALENTES

I. Los fondos e inversiones financieras se integran de la siguiente manera:

1111 FONDO FIJO DE CAJA

El saldo de los fondos fijos operativos asciende a \$55,000.00

C.P. Leydi Leticia Duarte Sulub	\$20,000.00
C. María Isabel Aguilar Maldonado	\$35,000.00

1112 BANCOS/TESORERIA

El saldo al cierre en este rubro es de **\$1'032,769.00** que se integra de la siguiente manera:

- HSBC México 4034607234
El saldo al cierre es por \$300,181.34 correspondiente a la chequera para la operación del Instituto de fuente financiamiento 01.
- BBVA México 0118981973
El saldo al cierre es por \$517'623.07 correspondiente a la chequera para la dispersión de nómina y otros gastos del personal de este Instituto.
- BBVA México 0120520039
El saldo al cierre es por \$54,969.12 correspondiente a la tarjeta débito empresarial de este Instituto.
- BBVA México 1003559157
El saldo al cierre es por \$366.67 correspondiente a la cuenta para el fondo de ahorro del personal del Instituto, Fideicomiso Fondo de Ahorro Individual F/4135406.
- Banco Regional 251957150015
El saldo al cierre es por \$159,628.80 correspondiente a la cuenta del crédito por arrendamiento de vehículos.

1114 INVERSIONES TEMPORALES

El saldo al cierre de éste rubro es de **\$11'957,186.85** y se integra de la siguiente manera:

- BBVA México Fondo de Ahorro
El saldo al cierre es por \$6'198,476.01 correspondiente al contrato 4135406 Fideicomiso Fondo de Ahorro Individual del presente mes de los trabajadores del Instituto. Las inversiones en Mercado de Dinero Reporto y Plazos y en Sociedades de Inversión.
- BBVA México Inversiones
El saldo al cierre es por \$5'758,710.84 correspondiente al contrato 2059501290 Fondos de Inversión del presente mes. Las inversiones en acciones son a Corto Plazo. Se registran los intereses del mes en curso.

DERECHOS A RECIBIR EFECTIVO O EQUIVALENTES Y BIENES O SERVICIOS A RECIBIR

A continuación, se informan los montos pendientes de cobro y por recuperar

➤ **1122 Transferencias Internas y Asignaciones al Sector Público**

El saldo al cierre es por \$0.00 correspondiente ningún Programa.

➤ **1123 Deudores Diversos por Cobrar a Corto Plazo**

El saldo al cierre es por \$257,476.68 y se integra de la siguiente manera:

DEUDORES DIVERSOS	90 días	180 días	<=365 días	>365 días
DEUDORES C.P. (OPERATIVO)				
Préstamo F.A. Empleados	\$257,476.68			
Viáticos x Comprobar	\$0.00			
Otros Deudores x Cobrar	\$0.00			
Gastos por Comprobar	\$0.00			
DEUDORES A C.P. (PROCESO ELECTORAL)				
Gastos x Comprobar P.E.	\$0.00			
Viáticos por Comprobar PE	\$0.00			
Otros Deudores por Cobrar	\$0.00			
TOTALES	\$257,476.68	\$0.00	\$0.00	\$0.00

La **partida de Préstamos F.A. Empleados** con saldo de \$257,476.68, los cuales fueron recuperados mediante descuentos en la nómina quincenal para ser finiquitados.

La **partida de Viáticos por Comprobar** el saldo es de \$0.00.

La **partida de Gastos por Comprobar** el saldo es de \$0.00.

La **partida de Gastos por Comprobar (P.E.)** el saldo es de \$0.00.

La **partida de Viáticos por Comprobar (P.E.)** el saldo es de \$0.00.

La **partida de Otros Deudores por Cobrar CP (P.E.)** el saldo es de \$0.00.

➤ **1124 Otros Ingresos por Recuperar**

El saldo de la cuenta se encuentra en \$4,663.23:

CONCEPTO	90 días	180 días	<=365 días	>365 días
Subsidio al empleo	\$0.00			
ISR Anual a cargo	\$0.00			
ISR Anual a favor	\$4,663.23			
ISR Anual x Compensar	\$0.00			
TOTAL	\$4,663.23	\$0.00		

➤ **1129 Multas a partidos políticos**

El saldo al cierre es de **\$28'758,728.16** por multas a los diversos partidos políticos y se integra de la siguiente manera:

PARTIDO POLITICO	90 días	180 días	<=365 días	>365 días
Partido Acción Nacional	\$0.00	\$0.00	\$0.00	\$0.00
Partido Revolucionario Institucional	\$2'613,916.41	\$222,789.95	\$1'575,123.97	\$12'329,025.41
Partido Revolución Democrática	\$0.00	\$0.00	\$0.00	\$0.00
Partido del Trabajo	\$0.00	\$0.00	\$0.00	\$0.00
Partido Verde Ecologista de México	\$2'366,073.35	\$1'782,705.69	\$52,290.75	\$3'620,544.07
Partido Movimiento Ciudadano	\$41,978.95	\$0.00	\$0.00	\$0.00
Partido Morena	\$144,728.29	\$0.00	\$0.00	\$0.00
Partido Nueva Alianza Yucatán	\$1'704,649.50	\$1'780,994.65	\$0.00	\$500,260.91
Candidatos Poder Judicial 2025	\$0.00	\$23,646.26	\$0.00	\$0.00
TOTAL	\$6'871,346.50	\$3'810,136.55	\$1'627,414.72	\$16'449,830.39

Las recuperaciones de las multas impuestas por el INE se llevarán a cabo por deducciones al financiamiento estatal que los partidos políticos reciben, y aquellos que no reciban financiamiento estatal por haber perdido su registro, aplica la deducción del financiamiento federal.

➤ **1131 Anticipo a Proveedores por Bienes y Prestación de Servicios**

El saldo al cierre es de \$0.00.

BIENES DISPONIBLES PARA SU TRANSFORMACIÓN O CONSUMO (INVENTARIOS)

2. No se cuenta con inventarios de bienes disponibles para su transformación, por lo que NO APLICA.
3. La cuenta de Almacén no se maneja en SAACGnet, pero si se controlar la recepción de la compra de materiales y suministros con el programa ADMINPAQ mediante el método UEPS (últimas entradas, primeras salidas).

INVERSIONES FINANCIERAS

4. **1210 INVERSIONES FINANCIERAS A LARGO PLAZO**
1213-1 El Fideicomiso Fondo de Participación Ciudadana F/4132783 en BBVA por \$7'232,054.77; incluye los intereses generados en el presente mes.
5. No Aplica

BIENES MUEBLES, INMUEBLES E INTANGIBLES

La depreciación y amortización se determina con el método de Línea Recta

6. 1230 BIENES INMUEBLES, 1240 MUEBLES Y 1260 DEPRECIACION, DETERIORO Y AMORTIZACIÓN ACUMULADA

RUBRO	%	VALOR HISTORICO	DEPREC. MENSUAL	DEPREC. ACUMULADA
1230 INMUEBLES				
Terrenos		5'433,966.50	0.00	0.00
Edificios No Habitacionales		6'303,961.95	26,266.51	1'654,790.01
Subtotal		11'737,928.45	26,266.51	1'654,790.01
1240 MUEBLES				
Mobiliario y Equipo de Administración				
Muebles de Oficina	10	4,136,782.73	6,047.87	3'774,511.21
Equipo de Cómputo	30	9'129,556.42	111,586.35	7'610,755.45
O. Mobiliario y Equipo Administración	10	428,146.36	1,926.91	308,385.06

Mobiliario y Equipo Educacional y Recreativo				
Equipo y Aparatos Audiovisuales	10	261,142.34	2,165.55	158,451.01
Cámaras Fotográficas y Video	10	563,624.15	837.10	544,739.80
O. Mobiliario y Equipo Educacional	10	24,316.02	0.00	24,316.02
Equipo de Transporte				
Vehículos y Equipo Transporte Terrestre	25	1'623,267.70	12,401.37	1'604,719.16
Maquinaria, Otros Equipos. y Herramientas				
Sistema A.A., Calefacción y Refrig.	10	125,720.90	985.17	49,457.44
Eq. Comunicación y Telecomunicación	10	394,009.61	2,749.80	254,929.93
Equipo Generación Eléctrica	10	250,653.63	59.87	248,258.80
Herramientas y Maquinaria.	10	26,922.56	224.36	8,961.24
Otros Equipos y Muebles	10	81,000.73	280.32	58,072.57
Subtotal		17'045,143.15	139,264.67	14'645,557.69
TOTALES		28'783,071.60	165,531.18	16'300,347.70

7. 1250 INTANGIBLES Y 1260 DEPRECIACIÓN, DETERIORO Y AMORTIZACION ACUMULADA

RUBRO	%	VALOR HISTORICO	DEPREC. MENSUAL	DEPREC. ACUMULADA
1250 INTANGIBLES				
Software	5	2,582.48	10.76	1,667.85
Licencias	5	1,244,058.82	5,183.58	327,948.40
TOTALES		1'246,641.30	5,194.34	329,616.25

ESTIMACIONES Y DETERIOROS

8. No están establecidos los criterios para la estimación de cuentas incobrables y la estimación de inventarios (estos últimos no aplican).

OTROS ACTIVOS CIRCULANTES
9. 1191 VALORES EN GARANTIA

En la cuenta de Otros Activos Circulantes se encuentran Depósitos en Garantía y el importe al cierre de mes es de **\$811,772.14** que se integra de la siguiente manera:

 ➤ GASTOS DE OPERACIÓN

-
- Depósito en Garantía o Fianza por Renta de Edificios **\$480,000.00** y Servicios de telefonía celular de funcionarios, Energía Eléctrica del edificio sede del Instituto y Arrendamiento de Vehículos por **\$279,772.14**.

PREDIO / ARRENDADOR	PREDIO/CONCEPTO	IMPORTE
Diana Fabiola Moisés Chapur	Edificio Sede IEPAC	\$480,000.00
	Subtotal	\$480,000.00
Radiomóvil DIPSA, SA de CV	Fianza Celulares Funcionarios	\$9,450.00
Comisión Federal de Electricidad	Contrato Energía Eléctrica	\$147,029.00
Grupo Financiero ARSESA, SA de CV	Arrendamiento 6 unidades	\$123,293.14
	Subtotal	\$279,772.14
TOTAL		\$759,772.14

 ➤ GASTOS DE PROCESO ELECTORAL

Depósito en Garantía o Fianza por Renta de Predios por **\$52,000.00** para la instalación de los Consejos Distritales.

PREDIO / ARRENDADOR	PREDIO/CONCEPTO	IMPORTE
DISTRITO ELECTORAL IV - Mérida	Eric Roberto Ramírez Castillo	\$15,000.00
DISTRITO ELECTORAL XIV – Progreso	Mary Carmen Chan Villanueva	\$25,000.00
DISTRITO ELECTORAL XVII - Tizimín	Ángel Gabriel Góngora Aguilar	\$12,000.00
TOTAL		\$52,000.00

PASIVO
2100 PASIVO CIRCULANTE

El pasivo por un total de **\$31'298,364.40** correspondiente a CUENTAS POR PAGAR A CORTO PLAZO y se integra de la siguiente manera:

1. CUENTAS POR PAGAR A CORTO PLAZO

CONCEPTO	90 días	180 días	<=365 días	>365 días
2111 Remuneraciones y Prestaciones al Personal	\$1'074,206.32			
2112 Proveedores	\$160,737.36			
2115 Transferencias Otorgadas por pagar a Corto Plazo	\$0.00			
2117 Retenciones y Contribuciones por Pagar a corto plazo	\$1'298,485.89			
2119 Otras cuentas por pagar a corto plazo	\$28'764,934.83			
TOTAL	\$31'298,364.40			

- El saldo de la cuenta 2111 corresponde a Cuotas patronales de Seguridad Social del primer bimestre 2026.
- El importe de la cuenta 2112 se compone de un saldo a proveedores de bienes y servicios por \$160,737.36 y proveedores de muebles e intangibles por \$0.00;
- El importe de la cuenta 2115 se encuentra en CERO.
- El importe de la cuenta 2117 se integra de Retenciones por pagar: a Tesorería de la Federación por \$932,859.39; a la Secretaría de Administración y Finanzas por \$0.00; al Instituto Mexicano del Seguro Social por \$365,626.50.
- Por último, la cuenta 2119 se integra de las multas a partidos políticos provisionadas al Centro Nacional de Ciencias y Tecnologías, pero se transfiere a la SECIHTI.

2. 2162 FONDOS EN ADMINISTRACIÓN A CORTO PLAZO

El fondo de ahorro de los trabajadores por **\$6'465,991.92** se integra de la siguiente manera:

CONCEPTO	90 días	180 días	=<365 días	>365 días
Fondo de Ahorro Empleado	\$890,814.33	\$1'133,694.98	\$1'106,964.80	\$0.00

Fondo de Ahorro Patronal	\$890,814.33	\$1'133,694.98	\$1'106,964.80	\$0.00
Intereses x Pagar F.A.	\$87,286.35	\$57,755.45	\$58,001.90	\$0.00
TOTAL	\$1'868,915.01	\$2'325,145.41	\$2'271,931.50	\$0.00

Como parte de las Prestaciones económicas que reciben los Servidores Públicos establecida en el Artículo 8 inciso IV de las Condiciones Generales de Trabajo del Instituto Electoral y de Participación Ciudadana está el Fondo de Ahorro y con esta finalidad se llevó a cabo un Contrato de Fideicomiso de Inversión y Administración con BBVA México, S.A. Institución de Banca Múltiple, Grupo Financiero BBVA México llamado "FONDO DE AHORRO INDIVIDUAL" e identificado con el número F/4135406.

Dicho contrato en vigor inicia el día 1° de julio de 2023 y termina el 30 de junio del año 2024, en los años subsecuentes se iniciarán los días 1° de julio y terminará los días 30 de junio.

PARTES DEL FIDEICOMISO

FIDEICOMITENTE: Instituto Electoral y de Participación Ciudadana de Yucatán

PARTICIPANTE O FIDEICOMISARIO EN PRIMER LUGAR: Los empleados del Fideicomitente

BENEFICIARIO O FIDEICOMISARIO EN SEGUNDO LUGAR: La persona designada por el participante

FIDUCIARIO: BBVA México, S.A., Institución de Banca Múltiple, Grupo Financiero BBVA México

FINES DEL FIDEICOMISO

El Fideicomiso es la creación de un fondo que invertirá, administrará y custodiará el patrimonio fideicomitado, por instrucciones del Comité Técnico y de conformidad con el Anexo Política de Inversión que será destinado a los beneficiarios junto con las ganancias que genere la inversión y reinversión del patrimonio que en este caso se conforma de las aportaciones del empleado / empresa y los rendimientos.

3. 2261 PROVISIÓN PARA DEMANDAS Y JUICIOS A LARGO PLAZO

El saldo en éste rubro es de \$0.00.

III) NOTAS AL ESTADO DE VARIACIÓN EN LA HACIENDA PÚBLICA

1. No Aplica.
2. El Patrimonio Generado del Ejercicio por \$3'865,090.10 corresponde al Resultado del Ejercicio (Ahorro/Desahorro) acumulado al 31 de marzo de 2026. Como Resultados de Ejercicios Anteriores tenemos \$11'825,793.61. El rubro de Revalúo por \$3'623,655.77 correspondiente a la

actualización del valor catastral de los terrenos en el ejercicio 2023, predio donde se ubica la bodega electoral. Rectificaciones de Resultados de Ejercicios Anteriores por \$6'430,503.98.

IV) NOTAS AL ESTADO DE FLUJO DE EFECTIVO

1. Efectivo y Equivalentes

El análisis de los saldos inicial y final del Flujo de Efectivo en la cuenta de efectivo y equivalente se integra como sigue:

CONCEPTO	2026	2025
Efectivo (Fondo Fijo)	55,000.00	55,000.00
Bancos/Tesorería	1'032,769.00	1'061,099.38
Bancos/Dependencias y Otros	0.00	0.00
Inversiones Temporales	11'957,186.85	8'541,453.01
Fondos con Afectación Específica	0.00	0.00
Depósitos de Fondos de Terceros en Garantía y/o Administración	0.00	0.00
Otros Efectivos y Equivalentes	0.00	0.00
Totales	13'044,955.85	9'657,552.39

2. Detalle de las adquisiciones de las Actividades de Inversión efectivamente pagadas

Adquisiciones de Actividades de Inversión efectivamente pagadas		
Concepto	2026	2025
Bienes Inmuebles, Infraestructura y Construcciones en Proceso	0.00	0.00
Terrenos	0.00	0.00
Edificios no Habitacionales	0.00	0.00
Infraestructura	0.00	0.00
Construcciones en Proceso en Bienes de Dominio Público	0.00	0.00
Construcciones en Proceso en Bienes Propios	0.00	0.00
Otros Bienes Inmuebles	0.00	0.00
Bienes Muebles	0.00	460,949.87
Mobiliario y Equipo de Administración	0.00	436,556.23

Mobiliario y Equipo Educacional y Recreativo	0.00	13,721.64
Vehículos y Equipo de Transporte	0.00	0.00
Maquinaria, Otros Equipos y Herramientas	0.00	10,672.00
Bienes Intangibles	0.00	0.00
Licencias y Software	0.00	0.00
Otras Inversiones	0.00	0.00
Total	0.00	460,949.87

3. Conciliación de los Flujos de Efectivo Netos

CONCEPTO	2026	2025
Resultados del Ejercicio Ahorro/Desahorro	3'865,090.10	-2'991,199.30
Fondos de Terceros en Garantía	0.00	2'773,972.96
Depreciación	0.00	0.00
Amortización	0.00	0.00
Incrementos en las provisiones	-0.00	-0.00
Incremento en inversiones producido por revaluación	-0.00	-0.00
Ganancia/pérdida en venta de bienes muebles, inmuebles e intangibles	-0.00	-0.00
Incremento en cuentas por cobrar	-479,429.98	-0.00
Flujos de Efectivo Netos de las Actividades de Operación	3'385,660.12	-217,226.34

V) CONCILIACIÓN ENTRE LOS INGRESOS PRESUPUESTARIOS Y CONTABLES, ASÍ COMO ENTRE LOS EGRESOS PRESUPUESTARIOS Y LOS GASTOS CONTABLES

1. TOTAL DE INGRESOS PRESUPUESTARIOS	\$64'603,340.98
2. MÁS INGRESOS CONTABLES NO PRESUPUESTARIOS	\$117,545.38
2.1 Ingresos Financieros	\$0.00
2.2 Incremento por Variación de Inventarios	\$0.00
2.3 Disminución del Exceso de Estimaciones por Pérdida o Deterioro u Obsolescencia	\$0.00
2.4 Disminución del Exceso de Provisiones	\$0.00

2.5 Otros Ingresos y Beneficios Varios	\$117,545.38
2.6 Otros Ingresos Contables no Presupuestarios	\$0.00
3. MENOS INGRESOS PRESUPUESTARIOS NO CONTABLES	\$0.00
3.1 Aprovechamientos Patrimoniales	\$0.00
3.2 Ingresos Derivados de Financiamientos	\$0.00
3.3 Otros Ingresos Presupuestarios no Contables	\$0.00
4. TOTAL DE INGRESOS CONTABLES	\$64'720,886.36

1. TOTAL DE EGRESOS PRESUPUESTARIOS	\$60'342,366.59
2. MENOS EGRESOS PRESUPUESTARIOS NO CONTABLES	\$1'000,881.09
2.1 Materias Primas y Materiales de Producción y Comercialización	\$0.00
2.2 Materiales y Suministros	\$1'000,881.09
2.3 Mobiliario y Equipo de Administración	\$0.00
2.4 Mobiliario y Equipo Educativo y Recreativo	\$0.00
2.6 Vehículos y Equipo de Transporte	\$0.00
2.8 Maquinaria, Otros Equipos y Herramientas	\$0.00
2.11 Activos Intangibles	\$0.00
2.12 Obra Pública en Bienes de dominio público	\$0.00
2.21 Otros Egresos Presupuestarios no Contables	\$0.00
3. MAS GASTOS CONTABLES NO PRESUPUESTARIOS	\$1'514,310.76
3.1 Estimaciones, Depreciaciones, Deterioros, Obsolescencia y Amortizaciones	\$513,428.30
3.4 Otros gastos	\$1.37

3.6 Materiales y Suministros (consumos)	\$1'000,881.09
3.7 Otros Gastos Contables no Presupuestarios	\$0.00
4. TOTAL DE GASTOS CONTABLES	\$60'855,796.26

c) NOTAS DE MEMORIA (CUENTAS DE ORDEN)

Cuentas de Orden Contables

CONCEPTO	2026	2025
CUENTAS DE ORDEN CONTABLES		
VALORES	\$0.00	\$0.00
VALORES EN CUSTODIA	\$0.00	\$0.00
CUSTODIA DE VALORES	\$0.00	\$0.00
EMISIÓN DE OBLIGACIONES	\$0.00	\$0.00
AUTORIZACIÓN PARA LA EMISIÓN DE BONOS, TÍTULOS	\$0.00	\$0.00
CONTRATOS DE PRÉSTAMOS Y OTRAS OBLIGACIONES	\$0.00	\$0.00
AVALES Y GARANTÍAS	\$0.00	\$0.00
AVALES AUTORIZADOS	\$0.00	\$0.00
FIANZAS OTORGADAS DEL GOBIERNO PARA RESPALDAR	\$0.00	\$0.00
JUICIOS	\$0.00	\$0.00
DEMANDAS JUDICIALES EN PROCESO DE RESOLUCIÓN	\$0.00	\$0.00
RESOLUCIÓN DE DEMANDAS EN PROCESO JUDICIAL	\$0.00	\$0.00
INVERSIÓN MEDIANTE PROYECTOS PARA LA PRESTACIÓN DE S	\$0.00	\$0.00
CONTRATOS PARA INVERSIÓN MEDIANTE PROYECTOS	\$0.00	\$0.00
INVERSIÓN PÚBLICA CONTRATADA MEDIANTE PROYECTOS	\$0.00	\$0.00
BIENES EN CONSECIONADOS O EN COMODATO	\$0.00	\$0.00
BIENES BAJO CONTRATO EN CONCESIÓN	\$0.00	\$0.00

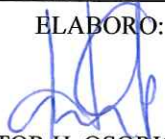
CONTRATO DE CONCESIÓN POR BIENES	\$0.00	\$0.00
----------------------------------	--------	--------


Cuentas de Orden Presupuestario


El avance en las Cuentas de Orden Presupuestarias es el siguiente:

LEY DE INGRESOS	2026	2025
LEY DE INGRESOS ESTIMADA	\$253'515,925.00	\$245'631,687.00
LEY DE INGRESOS POR EJECUTAR	\$188'912,584.02	\$219'451,470.77
MODIFICACIONES A LA LEY DE ING ESTIM	\$0.00	\$0.00
LEY DE INGRESOS DEVENGADA	\$64'603,340.98	\$26'180,216.23
LEY DE INGRESOS RECAUDADA	\$64'603,340.98	\$23'352,680.23
PRESUPUESTO DE EGRESOS		
PRESUPUESTO DE EGRESOS APROBADO	\$253'515,925.00	\$245'631,687.00
PRESUPUESTO DE EGRESOS POR EJERCER	\$12'424,020.00	\$24'351,804.69
MODIFICACIONES AL PPTO DE EGRESOS	\$1'020,694.22	\$1'443,180.65
PRESUPUESTO DE EGR COMPROMETIDO	\$242'112,599.22	\$222'723,062.96
PRESUPUESTO DE EGRESOS DEVENGADO	\$60'342,366.59	\$20'375,342.47
PRESUPUESTO DE EGRESOS EJERCIDO	\$59'150,342.91	\$19'025,747.32
PRESUPUESTO DE EGRESOS PAGADO	\$59'150,342.91	\$19'025,747.32

Bajo protesta de decir verdad declaramos que los Estados Financieros y sus notas, son razonablemente correctos y son responsabilidad del emisor.

ELABORO:

C.P. HECTOR H. OSORIO PACHECO
JEFE DEPTO. CONTABILIDAD

REVISO:

L.A. JENNY E. MENDOZA PEREIRA
COORD. RECURSOS FINANCIEROS

AUTORIZO:

MTRO. JOSE LUIS ACHACH MOISES
DIRECTOR EJECUTIVO DE ADMON.

Ente Público: INSTITUTO ELECTORAL Y DE PARTICIPACION CIUDADANA DE YUCATÁN
Estado Analítico de Ingresos
Del 1o. de enero al 31 de Marzo de 2026
(Pesos)

Rubro de Ingresos	Estimado	Ampliaciones y Reducciones	Modificado	Devengado	Recaudado	Diferencia
	1	2	3 = (1 + 2)	4	5	6 = (5 - 1)
Impuestos	\$0.00	\$0.00	\$0.00	\$0.00	\$0.00	\$0.00
Cuotas y Aportaciones de Seguridad Social	\$0.00	\$0.00	\$0.00	\$0.00	\$0.00	\$0.00
Contribuciones de Mejoras	\$0.00	\$0.00	\$0.00	\$0.00	\$0.00	\$0.00
Derechos	\$0.00	\$0.00	\$0.00	\$0.00	\$0.00	\$0.00
Productos	\$0.00	\$89,417.31	\$89,417.31	\$89,417.31	\$89,417.31	\$89,417.31
Aprovechamientos	\$0.00	\$0.00	\$0.00	\$0.00	\$0.00	\$0.00
Ingresos por Venta de Bienes, Prestación de Servicios y Otros Ingresos	\$0.00	\$1,011,347.67	\$1,011,347.67	\$1,011,347.67	\$1,011,347.67	\$1,011,347.67
Participaciones, Aportaciones, Convenios, Incentivos Derivados de la Colabora	\$0.00	\$0.00	\$0.00	\$0.00	\$0.00	\$0.00
Transferencias, Asignaciones, Subsidios y Subvenciones, y Pensiones y Jubila	\$63,502,576.00	\$0.00	\$63,502,576.00	\$63,502,576.00	\$63,502,576.00	\$0.00
Ingresos Derivados de Financiamientos	\$0.00	\$0.00	\$0.00	\$0.00	\$0.00	\$0.00
Total	\$63,502,576.00	\$1,100,764.98	\$64,603,340.98	\$64,603,340.98	\$64,603,340.98	\$1,100,764.98
INGRESOS EXCEDENTES						
Estado Analítico de Ingresos Por Fuente de Financiamiento	Estimado	Ampliaciones y Reducciones	Modificado	Devengado	Recaudado	Diferencia
	1	2	3 = (1 + 2)	4	5	6 = (5 - 1)
Ingresos del Poder Ejecutivo Federal o Estatal y de Los Municipios	\$0.00	\$0.00	\$0.00	\$0.00	\$0.00	\$0.00
Impuestos	\$0.00	\$0.00	\$0.00	\$0.00	\$0.00	\$0.00
Cuotas y Aportaciones de Seguridad Social	\$0.00	\$0.00	\$0.00	\$0.00	\$0.00	\$0.00
Contribuciones de Mejoras	\$0.00	\$0.00	\$0.00	\$0.00	\$0.00	\$0.00
Derechos	\$0.00	\$0.00	\$0.00	\$0.00	\$0.00	\$0.00
Productos	\$0.00	\$0.00	\$0.00	\$0.00	\$0.00	\$0.00
Aprovechamientos	\$0.00	\$0.00	\$0.00	\$0.00	\$0.00	\$0.00
Participaciones, Aportaciones, Convenios, Incentivos Derivados de la Co	\$0.00	\$0.00	\$0.00	\$0.00	\$0.00	\$0.00
Transferencias, Asignaciones, Subsidios y Subvenciones, y Pensiones y	\$0.00	\$0.00	\$0.00	\$0.00	\$0.00	\$0.00
Ingresos de Los Entes Públicos de Los Poderes Legislativo y Judicial, de	\$63,502,576.00	\$1,100,764.98	\$64,603,340.98	\$64,603,340.98	\$64,603,340.98	\$1,100,764.98
Cuotas y Aportaciones de Seguridad Social	\$0.00	\$0.00	\$0.00	\$0.00	\$0.00	\$0.00
Productos	\$0.00	\$89,417.31	\$89,417.31	\$89,417.31	\$89,417.31	\$89,417.31
Ingresos por Venta de Bienes, Prestación de Servicios y Otros Ingresos	\$0.00	\$1,011,347.67	\$1,011,347.67	\$1,011,347.67	\$1,011,347.67	\$1,011,347.67
Transferencias, Asignaciones, Subsidios y Subvenciones, y Pensiones y	\$63,502,576.00	\$0.00	\$63,502,576.00	\$63,502,576.00	\$63,502,576.00	\$0.00
Ingresos Derivados de Financiamiento	\$0.00	\$0.00	\$0.00	\$0.00	\$0.00	\$0.00
Ingresos Derivados de Financiamientos	\$0.00	\$0.00	\$0.00	\$0.00	\$0.00	\$0.00
Total	\$63,502,576.00	\$1,100,764.98	\$64,603,340.98	\$64,603,340.98	\$64,603,340.98	\$1,100,764.98
INGRESOS EXCEDENTES						

Bajo protesta de decir verdad declaramos que los Estados Financieros y sus Notas son razonablemente correctos y responsabilidad del emisor.

ELABORO:



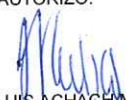
C.P. ULISES B. MEDRANO ESTRELLA
JEFE DEPTO. CONTABILIDAD

REVISÓ:



LICDA. JENNY E. MENDOZA PEREIRA
COORD. RECURSOS FINANCIEROS

AUTORIZÓ:



C.P. JOSÉ LUIS ACHACE MOISÉS
DIRECTOR EJECUTIVO DE ADMINISTRACIÓN

Ente Público: INSTITUTO ELECTORAL Y DE PARTICIPACION CIUDADANA DE YUCATÁN
Estado Analítico del Ejercicio del Presupuesto de Egresos
Clasificación Administrativa
Del 1o. de enero al 31 de Marzo de 2026

Concepto	Aprobado 1	Ampliaciones/ (Reducciones) 2	Modificado 3 = (1 + 2)	Devengado 4	Pagado 5	Subejercicio 6 = (3 - 4)
TOTAL DEL GASTO	\$63,502,576.00	\$1,002,391.65	\$64,504,967.65	\$60,342,366.59	\$59,150,342.91	\$4,162,601.06
PODER EJECUTIVO						
PODER LEGISLATIVO						
PODER JUDICIAL						
ORGANOS AUTONOMOS	\$ 63,502,576.00	\$ 1,002,391.65	\$ 64,504,967.65	\$ 60,342,366.59	\$ 59,150,342.91	\$ 4,162,601.06

Bajo protesta de decir verdad declaramos que los Estados Financieros y sus Notas son razonablemente correctos y responsabilidad del emisor.

ELABORO:

C.P. ULISES B. MEDRANO ESTRELLA
JEFE DEPTO. CONTABILIDAD

REVISÓ:

LICDA. JENNY E. MENDOZA PEREIRA
COORD. RECURSOS FINANCIEROS

AUTORIZÓ:

C.P. JOSÉ LUIS ACHACH MOISÉS
DIRECTOR EJECUTIVO DE ADMINISTRACIÓN

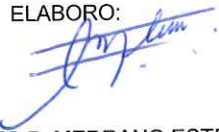
Cuenta Pública 2025
 Ente Público: INSTITUTO ELECTORAL Y DE PARTICIPACION CIUDADANA DE YUCATÁN
 Estado Analítico del Ejercicio del Presupuesto de Egresos
 Clasificación Económica (Por Tipo de Gasto)
 Del 1o. de enero al 31 de Marzo de 2026

(Pesos)

Concepto	Aprobado 1	Ampliaciones/ (Reducciones) 2	Modificado 3 = (1 + 2)	Devengado 4	Pagado 5	Subejercicio 6 = (3 - 4)
Gasto Corriente	\$253,515,925.00	\$1,002,391.65	\$254,518,316.65	\$60,342,366.59	\$59,150,342.91	\$194,175,950.06
Gasto de Capital	\$0.00	\$0.00	\$0.00	\$0.00	\$0.00	\$0.00
Amortización de la Deuda y Disminución de Pasivos	\$0.00	\$0.00	\$0.00	\$0.00	\$0.00	\$0.00
Pensiones y Jubilaciones	\$0.00	\$0.00	\$0.00	\$0.00	\$0.00	\$0.00
Participaciones	\$0.00	\$0.00	\$0.00	\$0.00	\$0.00	\$0.00
Ingresos por Venta de Bienes, Prestación de Servicios y Otros Ingresos	\$253,515,925.00	\$1,002,391.65	\$254,518,316.65	\$60,342,366.59	\$59,150,342.91	\$194,175,950.06

Bajo protesta de decir verdad declaramos que los Estados Financieros y sus Notas son razonablemente correctos y responsabilidad del emisor.

ELABORO:



C.P. ULISES B. MEDRANO ESTRELLA
 JEFE DEPTO. CONTABILIDAD

REVISÓ:



LICDA. JENNY E. MENDOZA PEREIRA
 COORD. RECURSOS FINANCIEROS

AUTORIZÓ:



C.P. JOSÉ LUIS ACHACH MOISÉS
 DIRECTOR EJECUTIVO DE ADMINISTRACIÓN

Cuenta Pública 2025
Ente Público: INSTITUTO ELECTORAL Y DE PARTICIPACION CIUDADANA DE YUCATÁN
Estado Analítico del Ejercicio del Presupuesto de Egresos
Clasificación por Objeto del Gasto (Capítulo y Concepto)
Del 1o. de enero al 31 de Marzo de 2025
(Pesos)

Concepto	Aprobado 1	Ampliaciones/ (Reducciones) 2	Modificado 3 = (1 + 2)	Devengado 4	Pagado 0	Subejercicio 6 = (3 - 4)
Equipo de Defensa y Seguridad	\$0.00	\$0.00	\$0.00	\$0.00	\$0.00	\$0.00
Maquinaria, Otros Equipos y Herramientas	\$0.00	\$0.00	\$0.00	\$0.00	\$0.00	\$0.00
Activos Biológicos	\$0.00	\$0.00	\$0.00	\$0.00	\$0.00	\$0.00
Bienes Inmuebles	\$0.00	\$0.00	\$0.00	\$0.00	\$0.00	\$0.00
Activos Intangibles	\$0.00	\$0.00	\$0.00	\$0.00	\$0.00	\$0.00
Inversión Pública	\$0.00	\$0.00	\$0.00	\$0.00	\$0.00	\$0.00
Obra Pública con Bienes de Dominio Público	\$0.00	\$0.00	\$0.00	\$0.00	\$0.00	\$0.00
Obra Pública en Bienes Propios	\$0.00	\$0.00	\$0.00	\$0.00	\$0.00	\$0.00
Proyectos Productivos y Acciones de Fomento	\$0.00	\$0.00	\$0.00	\$0.00	\$0.00	\$0.00
Inversiones Financieras y Otras Provisiones	\$0.00	\$0.00	\$0.00	\$0.00	\$0.00	\$0.00
Inversiones para el fomento de actividades productivas	\$0.00	\$0.00	\$0.00	\$0.00	\$0.00	\$0.00
Intereses de la deuda pública	\$0.00	\$0.00	\$0.00	\$0.00	\$0.00	\$0.00
Comisiones de la Deuda Pública	\$0.00	\$0.00	\$0.00	\$0.00	\$0.00	\$0.00
Gastos de la Deuda Pública	\$0.00	\$0.00	\$0.00	\$0.00	\$0.00	\$0.00
Costos por cobertura	\$0.00	\$0.00	\$0.00	\$0.00	\$0.00	\$0.00
Apoyo Financiero	\$0.00	\$0.00	\$0.00	\$0.00	\$0.00	\$0.00
Adeudos de Ejercicios Fiscales Anteriores (Adefas)	\$0.00	\$0.00	\$0.00	\$0.00	\$0.00	\$0.00
Participaciones y Aportaciones	\$0.00	\$0.00	\$0.00	\$0.00	\$0.00	\$0.00
Participaciones	\$0.00	\$0.00	\$0.00	\$0.00	\$0.00	\$0.00
Aportaciones	\$0.00	\$0.00	\$0.00	\$0.00	\$0.00	\$0.00
Convenios	\$0.00	\$0.00	\$0.00	\$0.00	\$0.00	\$0.00
Deuda Pública	\$0.00	\$0.00	\$0.00	\$0.00	\$0.00	\$0.00
Amortización de la Deuda Pública	\$0.00	\$0.00	\$0.00	\$0.00	\$0.00	\$0.00
Intereses de la Deuda Pública	\$0.00	\$0.00	\$0.00	\$0.00	\$0.00	\$0.00
Comisiones de la Deuda Pública	\$0.00	\$0.00	\$0.00	\$0.00	\$0.00	\$0.00
Gastos de la Deuda Pública	\$0.00	\$0.00	\$0.00	\$0.00	\$0.00	\$0.00
Costo por Coberturas	\$0.00	\$0.00	\$0.00	\$0.00	\$0.00	\$0.00
Apoyos Financieros	\$0.00	\$0.00	\$0.00	\$0.00	\$0.00	\$0.00
Adeudos de Ejercicios Fiscales Anteriores (Adefas)	\$0.00	\$0.00	\$0.00	\$0.00	\$0.00	\$0.00
Total del Gasto	\$63,502,576.00	\$1,002,391.65	\$64,504,967.65	\$60,342,366.59	\$59,150,342.91	\$4,162,601.06

Bajo protesta de decir verdad declaramos que los Estados Financieros y sus Notas son razonablemente correctos y responsabilidad del emisor.

ELABORÓ:

C.P. ULISES B. MEDRANO ESTRELLA
JEFE DEPTO. CONTABILIDAD

REVISÓ:

LICDA. JENNY E. MENDOZA PEREIRA
COORD. RECURSOS FINANCIEROS

AUTORIZÓ:

C.P. JOSÉ LUIS ACHACH MOISÉS
DIRECTOR EJECUTIVO DE ADMINISTRACIÓN

Cuenta Pública 2025
Ente Público: INSTITUTO ELECTORAL Y DE PARTICIPACION CIUDADANA DE YUCATÁN
Estado Analítico del Ejercicio del Presupuesto de Egresos
Clasificación Funcional (Finalidad y Función)
Del 1o. de enero al 31 de Marzo de 2026
(Pesos)

Concepto	Aprobado 1	Ampliaciones/ (Reducciones) 2	Modificado 3 = (1 + 2)	Devengado 4	Pagado 5	Subejercicio 6 = (3 - 4)
Gobierno	\$63,502,576.00	\$1,002,391.65	\$64,504,967.65	\$60,342,366.59	\$59,150,342.91	\$4,162,601.06
Legislación	\$0.00	\$0.00	\$0.00	\$0.00	\$0.00	\$0.00
Justicia	\$0.00	\$0.00	\$0.00	\$0.00	\$0.00	\$0.00
Coordinación de la Política de Gobierno	\$63,502,576.00	\$1,002,391.65	\$64,504,967.65	\$60,342,366.59	\$59,150,342.91	\$4,162,601.06
Relaciones Exteriores	\$0.00	\$0.00	\$0.00	\$0.00	\$0.00	\$0.00
Asuntos Financieros y Hacendarios	\$0.00	\$0.00	\$0.00	\$0.00	\$0.00	\$0.00
Seguridad Nacional	\$0.00	\$0.00	\$0.00	\$0.00	\$0.00	\$0.00
Asuntos de Orden Público y de Seguridad Interior	\$0.00	\$0.00	\$0.00	\$0.00	\$0.00	\$0.00
Otros Servicios Generales	\$0.00	\$0.00	\$0.00	\$0.00	\$0.00	\$0.00
Total	\$63,502,576.00	\$1,002,391.65	\$64,504,967.65	\$60,342,366.59	\$59,150,342.91	\$4,162,601.06
Protección Ambiental	\$0.00	\$0.00	\$0.00	\$0.00	\$0.00	\$0.00
Vivienda y Servicios a la Comunidad	\$0.00	\$0.00	\$0.00	\$0.00	\$0.00	\$0.00
Salud	\$0.00	\$0.00	\$0.00	\$0.00	\$0.00	\$0.00
Recreacion, Cultura y Otras Manifestaciones Sociales	\$0.00	\$0.00	\$0.00	\$0.00	\$0.00	\$0.00
Educación	\$0.00	\$0.00	\$0.00	\$0.00	\$0.00	\$0.00
Protección Social	\$0.00	\$0.00	\$0.00	\$0.00	\$0.00	\$0.00
Otros Asuntos Sociales	\$0.00	\$0.00	\$0.00	\$0.00	\$0.00	\$0.00
Desarrollo Económico	\$0.00	\$0.00	\$0.00	\$0.00	\$0.00	\$0.00
Asuntos Económicos, Comerciales y Laborales en General	\$0.00	\$0.00	\$0.00	\$0.00	\$0.00	\$0.00
Agropecuaria, Silvicultura, Pesca y Caza	\$0.00	\$0.00	\$0.00	\$0.00	\$0.00	\$0.00
Combustible y Energía	\$0.00	\$0.00	\$0.00	\$0.00	\$0.00	\$0.00
Minería, Manufacturas y Construcción	\$0.00	\$0.00	\$0.00	\$0.00	\$0.00	\$0.00
Ingresos de Los Entes Públicos de Los Poderes Legislativo y Judicial, de Los ór	\$0.00	\$0.00	\$0.00	\$0.00	\$0.00	\$0.00
Comunicaciones	\$0.00	\$0.00	\$0.00	\$0.00	\$0.00	\$0.00
Turismo	\$0.00	\$0.00	\$0.00	\$0.00	\$0.00	\$0.00
Ciencia, Tecnología e Innovación	\$0.00	\$0.00	\$0.00	\$0.00	\$0.00	\$0.00
Otras Industrias y Otros Asuntos Económicos	\$0.00	\$0.00	\$0.00	\$0.00	\$0.00	\$0.00
Otras No Clasificadas en Funciones Anteriores	\$0.00	\$0.00	\$0.00	\$0.00	\$0.00	\$0.00
Transacciones de la Deuda Pública / Costo Financiero de la Deuda	\$0.00	\$0.00	\$0.00	\$0.00	\$0.00	\$0.00
Transferencias, Participaciones y Aportaciones Entre Diferentes Niveles y	\$0.00	\$0.00	\$0.00	\$0.00	\$0.00	\$0.00
Saneamiento del Sistema Financiero	\$0.00	\$0.00	\$0.00	\$0.00	\$0.00	\$0.00
Adeudos de Ejercicios Fiscales Anteriores	\$0.00	\$0.00	\$0.00	\$0.00	\$0.00	\$0.00
Total del Gasto	\$63,502,576.00	\$1,002,391.65	\$64,504,967.65	\$60,342,366.59	\$59,150,342.91	\$4,162,601.06

Bajo protesta de decir verdad declaramos que los Estados Financieros y sus Notas son razonablemente correctos y responsabilidad del emisor.

ELABORO:

C.P. ULISES B. MEDRANO ESTRELLA
JEFE DEPTO. CONTABILIDAD

REVISÓ:

LICDA. JENNY E. MENDOZA PEREIRA
COORD. RECURSOS FINANCIEROS

AUTORIZÓ:

C.P. JOSÉ LUIS ACHACH MOISÉS
DIRECTOR EJECUTIVO DE ADMINISTRACIÓN

Cuenta Pública 2025
Ente Público: INSTITUTO ELECTORAL Y DE PARTICIPACION CIUDADANA DE YUCATÁN
Indicadores de Postura Fiscal
Del 1o. de enero al 31 de Marzo de 2026
(Pesos)

Concepto	Estimado	Devengado	Pagado
II. Ingresos Presupuestarios (II=3+4)	\$63,502,576.00	\$64,603,340.98	\$64,603,340.98
1. Ingresos del Gobierno de la Entidad Federativa	\$63,502,576.00	\$64,603,340.98	\$64,603,340.98
2. Ingresos del Sector Paraestatal	\$0.00	\$0.00	\$0.00
II. Egresos Presupuestarios (II=3+4)	\$63,502,576.00	\$60,342,366.59	\$59,150,342.91
3. Egresos del Gobierno de la Entidad Federativa	\$63,502,576.00	\$60,342,366.59	\$59,150,342.91
4. Egresos del Sector Paraestatal	\$0.00	\$0.00	\$0.00
III. Balance Presupuestario (Superavit o Déficit) (III=I-II)	\$0.00	\$4,260,974.39	\$5,452,998.07
Participaciones, Aportaciones, Convenios, Incentivos Derivados de la Colaboración Fiscal y Fondos Distintos de Aportaciones	Estimado	Devengado	Pagado
Transferencias, Asignaciones, Subsidios y Subvenciones, y Pensiones y Jubilaciones	\$0.00	\$0.00	\$0.00
III. Balance Presupuestario (Superávit o Déficit)	\$0.00	\$4,260,974.39	\$5,452,998.07
IV. Intereses, Comisiones y Gastos de la Deuda	\$0.00	\$0.00	\$0.00
V. Balance Primario (Superávit o Déficit) (V= III + IV)	\$0.00	\$4,260,974.39	\$5,452,998.07
Total	Estimado	Devengado	Pagado
A. Financiamiento	\$0.00	\$0.00	\$0.00
B. Amortización de la Deuda	\$0.00	\$0.00	\$0.00
C. Endeudamiento ó Desendeudamiento (C = A- B)	\$0.00	\$0.00	\$0.00

Bajo protesta de decir verdad declaramos que los Estados Financieros y sus Notas son razonablemente correctos y responsabilidad del emisor.

ELABORO:



C.P. ULISES B. MEDRANO ESTRELLA
JEFE DEPTO. CONTABILIDAD

REVISÓ:



LICDA. JENNY E. MENDOZA PEREIRA
COORD. RECURSOS FINANCIEROS

AUTORIZÓ:



C.P. JOSÉ LUIS ACHACH MOISÉS
DIRECTOR EJECUTIVO DE ADMINISTRACIÓN

Cuenta Pública 2025
Ente Público: INSTITUTO ELECTORAL Y DE PARTICIPACION CIUDADANA DE YUCATÁN
Gasto por Categoría Programática
Del 1o. de enero al 31 de Marzo de 2026
(Pesos)

Concepto	Egresos					Subejercicio 6=(3-4)
	Aprobado 1	Ampliaciones/R educiones 2	Modificado 3=(1+2)	Devengado 4	Pagado 5	
Programas						
Subsidios: Sector Social y Privado o Entidades Federativas y Municipios	-	-	-	-	-	-
Subsidios sujetos a Reglas de Operación			-			-
Subsidios sujetos a Lineamientos de Operación.			-			-
Bienes, Servicios e Infraestructura Pública	46,050,523.00	886,831.90	46,937,354.90	44,919,960.07	44,411,392.68	2,017,394.83
Provisión de Bienes Públicos			-			-
Prestación de Servicios Públicos	46,050,523.00	886,831.90	46,937,354.90	44,919,960.07	44,411,392.68	2,017,394.83
Proyectos de Inversión en Infraestructura y Obra Pública						
Desempeño de las Funciones de Gobierno	-	-	-	-	-	-
Funciones de las Fuerzas Armadas						
Fomento, Promoción y Servicios para el Desarrollo Económico y Social						
Fomento, Promoción y Servicios para el Desarrollo Económico y Social						
Regulación y supervisión						
Atención a desastres por eventos naturales						
Articulación, coordinación e instrumentación de políticas públicas	-	-	-	-	-	-
Investigación y desarrollo						
Servicios de protección y conservación ambiental						
Administrativos y de Apoyo a la Gestión Presupuestaria	17,452,053.00	115,559.75	17,567,612.75	15,422,406.52	14,738,950.19	2,145,206.23
Apoyo para el desarrollo de las funciones de gobierno	-	-	-	-	-	-
Apoyo a la función pública y al mejoramiento de la gestión	17,452,053.00	69,159.75	17,521,212.75	15,376,006.52	14,692,550.19	2,145,206.23
Provisiones y reasignaciones presupuestarias específicas	-	46,400.00	46,400.00	46,400.00	46,400.00	-
Operaciones ajenas						
Compromisos, cumplimiento de Obligaciones y otras Aportaciones	-	-	-	-	-	-
Participaciones a entidades federativas y municipios						
Costo financiero, deuda o apoyos a deudores y ahorradores de la banca						
Adeudos de ejercicios fiscales anteriores (ADEFAS)						
Aportaciones Federales						
Pensiones y jubilaciones						
Obligaciones de cumplimiento de resolución jurisdiccional						
Aportaciones a la seguridad social						
Aportaciones a fondos de estabilización						
Aportaciones a fondos de inversión y reestructura de pensiones						
Total del Gasto	63,502,576.00	1,002,391.65	64,504,967.65	60,342,366.59	59,150,342.87	4,162,601.06

Bajo protesta de decir verdad declaramos que los Estados Financieros y sus Notas son razonablemente correctos y responsabilidad del emisor.

ELABORÓ:

C.P. ULISES B. MEDRANO ESTRELLA
JEFE DEPTO. CONTABILIDAD

REVISÓ:

LICDA. JENNY E. MENDOZA PEREIRA
COORD. RECURSOS FINANCIEROS

AUTORIZÓ:

C.P. JOSÉ LUIS ACHACH MOISÉS
DIRECTOR EJECUTIVO DE ADMINISTRACIÓN

ENTE PUBLICO: INSTITUTO ELECTORAL Y DE PARTICIPACION CIUDADANA DE YUCATAN
Estado de Situación Financiera Detallado - LDF
Al 31 de diciembre de 2024 y al 31 de Marzo de 2026 (b)
(PESOS)

Concepto (c)	2026 (b)	31 DE DICIEMBRE DE 2025 (e)	Concepto (c)	2026 (b)	31 DE DICIEMBRE DE 2025 €
ACTIVO			PASIVO		
Activo Circulante			Pasivo Circulante		
a. Efectivo y Equivalentes (a=a1+a2+a3+a4+a5+a6+a7)	\$13,044,955.85	\$9,659,295.73	a. Cuentas por Pagar a Corto Plazo (a=a1+a2+a3+a4+a5+a6+a7+a8+a9)	\$31,298,364.40	\$40,110,789.50
a1) Efectivo	\$55,000.00	\$55,000.00	a1) Servicios Personales por Pagar a Corto Plazo	\$1,074,206.32	\$1,563,374.64
a2) Bancos/Tesorería	\$1,032,769.00	\$1,061,099.38	a2) Proveedores por Pagar a Corto Plazo	\$160,737.36	\$42,920.00
a3) Bancos/Dependencias y Otros	\$0.00	\$0.00	a3) Contratistas por Obras Públicas por Pagar a Corto Plazo	\$0.00	\$0.00
a4) Inversiones Temporales (Hasta 3 meses)	\$11,957,186.85	\$8,543,196.35	a4) Participaciones y Aportaciones por Pagar a Corto Plazo	\$0.00	\$0.00
a5) Fondos con Afectación Específica	\$0.00	\$0.00	a5) Transferencias Otorgadas por Pagar a Corto Plazo	\$0.00	\$0.00
a6) Depósitos de Fondos de Terceros en Garantía y/o Administración	\$0.00	\$0.00	a6) Intereses, Comisiones y Otros Gastos de la Deuda Pública por Pagar a Corto Plazo	\$0.00	\$0.00
a7) Otros Efectivos y Equivalentes	\$0.00	\$0.00	a7) Retenciones y Contribuciones por Pagar a Corto Plazo	\$1,298,485.89	\$3,806,813.59
b. Derechos a Recibir Efectivo o Equivalentes (b=b1+b2+b3+b4+b5+b6+b7)	\$29,020,868.07	\$35,096,045.09	a8) Devoluciones de la Ley de Ingresos por Pagar a Corto Plazo	\$0.00	\$0.00
b1) Inversiones Financieras de Corto Plazo	\$0.00	\$0.00	a9) Otras Cuentas por Pagar a Corto Plazo	\$28,764,934.83	\$34,697,681.27
b2) Cuentas por Cobrar a Corto Plazo	\$0.00	\$0.00	b. Documentos por Pagar a Corto Plazo (b=b1+b2+b3)	\$0.00	\$0.00
b3) Deudores Diversos por Cobrar a Corto Plazo	\$257,476.68	\$497,345.30	b1) Documentos Comerciales por Pagar a Corto Plazo	\$0.00	\$0.00
b4) Ingresos por Recuperar a Corto Plazo	\$4,663.23	\$0.00	b2) Documentos con Contratistas por Obras Públicas por Pagar a Corto Plazo	\$0.00	\$0.00
b5) Deudores por Anticipos de la Tesorería a Corto Plazo	\$0.00	\$0.00	b3) Otros Documentos por Pagar a Corto Plazo	\$0.00	\$0.00
b6) Préstamos Otorgados a Corto Plazo	\$0.00	\$0.00	c. Porción a Corto Plazo de la Deuda Pública a Largo Plazo (c=c1+c2)	\$0.00	\$0.00
b7) Otros Derechos a Recibir Efectivo o Equivalentes a Corto Plazo	\$28,758,728.16	\$34,598,699.79	c1) Porción a Corto Plazo de la Deuda Pública	\$0.00	\$0.00
c. Derechos a Recibir Bienes o Servicios (c=c1+c2+c3+c4+c5)	\$0.00	\$0.00	c2) Porción a Corto Plazo de Arrendamiento Financiero	\$0.00	\$0.00
c1) Anticipo a Proveedores por Adquisición de Bienes y Prestación de Servicios a Corto Plazo	\$0.00	\$0.00	d. Títulos y Valores a Corto Plazo	\$0.00	\$0.00
c2) Anticipo a Proveedores por Adquisición de Bienes Inmuebles y Muebles a Corto Plazo	\$0.00	\$0.00	e. Pasivos Diferidos a Corto Plazo (e=e1+e2+e3)	\$0.00	\$0.00
c3) Anticipo a Proveedores por Adquisición de Bienes Intangibles a Corto Plazo	\$0.00	\$0.00	e1) Ingresos Cobrados por Adelantado a Corto Plazo	\$0.00	\$0.00
c4) Anticipo a Contratistas por Obras Públicas a Corto Plazo	\$0.00	\$0.00	e2) Intereses Cobrados por Adelantado a Corto Plazo	\$0.00	\$0.00
c5) Otros Derechos a Recibir Bienes o Servicios a Corto Plazo	\$0.00	\$0.00	e3) Otros Pasivos Diferidos a Corto Plazo	\$0.00	\$0.00
d. Inventarios (d=d1+d2+d3+d4+d5)	\$0.00	\$0.00	f. Fondos y Bienes de Terceros en Garantía y/o Administración a Corto Plazo (f=f1+f2+f3+f4+f5+f6)	\$6,465,991.92	\$4,597,076.91
d1) Inventario de Mercancías para Venta	\$0.00	\$0.00	f1) Fondos en Garantía a Corto Plazo	\$0.00	\$0.00
d2) Inventario de Mercancías Terminadas	\$0.00	\$0.00	f2) Fondos en Administración a Corto Plazo	\$6,465,991.92	\$4,597,076.91
d3) Inventario de Mercancías en Proceso de Elaboración	\$0.00	\$0.00	f3) Fondos Contingentes a Corto Plazo	\$0.00	\$0.00
d4) Inventario de Materias Primas, Materiales y Suministros para Producción	\$0.00	\$0.00	f4) Fondos de Fideicomisos, Mandatos y Contratos Análogos a Corto Plazo	\$0.00	\$0.00
d5) Bienes en Tránsito	\$0.00	\$0.00	f5) Otros Fondos de Terceros en Garantía y/o Administración a Corto Plazo	\$0.00	\$0.00
e. Almacenes	\$0.00	\$0.00	f6) Valores y Bienes en Garantía a Corto Plazo	\$0.00	\$0.00
f. Estimación por Pérdida o Deterioro de Activos Circulantes (f=f1+f2)	\$0.00	\$0.00	g. Provisiones a Corto Plazo (g=g1+g2+g3)	\$0.00	\$0.00
f1) Estimaciones para Cuentas Incobrables por Derechos a Recibir Efectivo o Equivalentes	\$0.00	\$0.00	g1) Provisión para Demandas y Juicios a Corto Plazo	\$0.00	\$0.00
f2) Estimación por Deterioro de Inventarios	\$0.00	\$0.00	g2) Provisión para Contingencias a Corto Plazo	\$0.00	\$0.00
g. Otros Activos Circulantes (g=g1+g2+g3+g4)	\$811,772.14	\$811,772.14	g3) Otras Provisiones a Corto Plazo	\$0.00	\$0.00
g1) Valores en Garantía	\$811,772.14	\$811,772.14	h. Otros Pasivos a Corto Plazo (h=h1+h2+h3)	\$0.00	\$0.00
g2) Bienes en Garantía (excluye depósitos de fondos)	\$0.00	\$0.00	h1) Ingresos por Clasificar	\$0.00	\$0.00
g3) Bienes Derivados de Embargos, Decomisos, Aseguramientos y Dación en Pago	\$0.00	\$0.00	h2) Recaudación por Participar	\$0.00	\$0.00
g4) Adquisición con Fondos de Terceros	\$0.00	\$0.00	h3) Otros Pasivos Circulantes	\$0.00	\$0.00
IA. Total de Activos Circulantes (IA = a + b + c + d + e + f + g)	\$42,877,596.06	\$45,567,112.96	IIA. Total de Pasivos Circulantes (IIA = a + b + c + d + e + f + g + h)	\$37,764,356.32	\$44,707,866.41
Activo No Circulante			Pasivo No Circulante		
a. Inversiones Financieras a Largo Plazo	\$7,232,054.77	\$7,114,544.56	a. Cuentas por Pagar a Largo Plazo	\$0.00	\$0.00
b. Derechos a Recibir Efectivo o Equivalentes a Largo Plazo	\$0.00	\$0.00	b. Documentos por Pagar a Largo Plazo	\$0.00	\$0.00
c. Bienes Inmuebles, Infraestructura y Construcciones en Proceso	\$11,737,928.45	\$11,737,928.45	c. Deuda Pública a Largo Plazo	\$0.00	\$0.00
d. Bienes Muebles	\$17,045,143.15	\$17,047,803.13	d. Pasivos Diferidos a Largo Plazo	\$0.00	\$0.00
e. Activos Intangibles	\$1,246,641.30	\$1,246,641.30	e. Fondos y Bienes de Terceros en Garantía y/o en Administración a Largo Plazo	\$0.00	\$0.00
f. Depreciación, Deterioro y Amortización Acumulada de Bienes	-\$16,629,963.95	-\$16,119,195.63	f. Provisiones a Largo Plazo	\$0.00	\$0.00
g. Activos Diferidos	\$0.00	\$0.00	IIIB. Total de Pasivos No Circulantes (IIIB = a + b + c + d + e + f)	\$0.00	\$0.00
h. Estimación por Pérdida o Deterioro de Activos no Circulantes	\$0.00	\$0.00	II. Total del Pasivo (II = IIA + IIIB)	\$37,764,356.32	\$44,707,866.41
i. Otros Activos no Circulantes	\$0.00	\$0.00	HACIENDA PÚBLICA/PATRIMONIO	\$0.00	\$0.00
IB. Total de Activos No Circulantes (IB = a + b + c + d + e + f + g + h + i)	\$20,631,803.72	\$21,027,721.81	IIIA. Hacienda Pública/Patrimonio Contribuido (IIIA = a + b + c)	\$0.00	\$0.00
L. Total del Activo (L = IA + IB)	\$63,509,399.78	\$66,594,834.77	a. Aportaciones	\$0.00	\$0.00
			b. Donaciones de Capital	\$0.00	\$0.00
			c. Actualización de la Hacienda Pública/Patrimonio	\$0.00	\$0.00
			IIIB. Hacienda Pública/Patrimonio Generado (IIIB = a + b + c + d + e)	\$25,745,043.46	\$21,886,968.36
			a. Resultados del Ejercicio (Ahorro/ Desahorro)	\$3,865,090.10	-\$2,991,199.30
			b. Resultados de Ejercicios Anteriores	\$11,825,793.61	\$14,824,007.91

ENTE PUBLICO: INSTITUTO ELECTORAL Y DE PARTICIPACION CIUDADANA DE YUCATAN
Estado de Situación Financiera Detallado - LDF
Al 31 de diciembre de 2024 y al 31 de Marzo de 2026 (b)
(PESOS)

Concepto (c)	2026 (b)	31 DE DICIEMBRE DE 2025 (e)	Concepto (c)	2026 (b)	31 DE DICIEMBRE DE 2025 €
			c. Revalúos	\$3,623,655.77	\$3,623,655.77
			d. Reservas	\$0.00	\$0.00
			e. Rectificaciones de Resultados de Ejercicios Anteriores	\$6,430,503.98	\$6,430,503.98
			III.C. Exceso o Insuficiencia en la Actualización de la Hacienda Pública/Patrimonio (IIIC=a+b)	\$0.00	\$0.00
			a. Resultado por Posición Monetaria	\$0.00	\$0.00
			b. Resultado por Tenencia de Activos no Monetarios	\$0.00	\$0.00
			III. Total Hacienda Pública/Patrimonio (III = IIIA + IIIB + IIIC)	\$25,745,043.46	\$21,886,968.36
			IV. Total del Pasivo y Hacienda Pública/Patrimonio (IV = II + III)	\$63,509,399.78	\$66,594,834.77

Bajo protesta de decir verdad declaramos que los Estados Financieros y sus Notas son razonablemente correctos y responsabilidad del emisor.

ENTE PÚBLICO: INSTITUTO ELECTORAL Y DE PARTICIPACION CIUDADANA DE YUCATÁN
Informe Analítico de la Deuda Pública y Otros Pasivos - LDF
Del 1o. de enero al 31 de Marzo de 2026
(PESOS)

Denominación de la Deuda Pública y Otros Pasivos	Saldo	Disposiciones del Periodo (e)	Amortizaciones del Periodo (f)	Revaluaciones, Reclasificaciones y Otros Ajustes (g)	Saldo Final del Periodo (h)	Pago de Intereses del Periodo (i)	Pago de Comisiones y demás costos asociados durante el Periodo (j)
	31 DE DICIEMBRE DE 2023 (d)				h=d+e-f+g		
1. Deuda Pública (1=A+B)	\$0.00	\$0.00	\$0.00	\$0.00	\$0.00	\$0.00	\$0.00
A. Corto Plazo (A=a1+a2+a3)	\$0.00	\$0.00	\$0.00	\$0.00	\$0.00	\$0.00	\$0.00
a1) Instituciones de Crédito	\$0.00	\$0.00	\$0.00	\$0.00	\$0.00	\$0.00	\$0.00
a2) Títulos y Valores	\$0.00	\$0.00	\$0.00	\$0.00	\$0.00	\$0.00	\$0.00
a3) Arrendamientos Financieros	\$0.00	\$0.00	\$0.00	\$0.00	\$0.00	\$0.00	\$0.00
B. Largo Plazo (B=b1+b2+b3)	\$0.00	\$0.00	\$0.00	\$0.00	\$0.00	\$0.00	\$0.00
b1) Instituciones de Crédito	\$0.00	\$0.00	\$0.00	\$0.00	\$0.00	\$0.00	\$0.00
b2) Títulos y Valores	\$0.00	\$0.00	\$0.00	\$0.00	\$0.00	\$0.00	\$0.00
b3) Arrendamientos Financieros	\$0.00	\$0.00	\$0.00	\$0.00	\$0.00	\$0.00	\$0.00
2. Otros Pasivos	\$44,707,866.41	\$0.00	\$0.00	\$0.00	\$37,764,356.32	\$0.00	\$0.00
3. Total de la Deuda Pública y Otros Pasivos (3=1+2)	\$44,707,866.41	\$0.00	\$0.00	\$0.00	\$37,764,356.32	\$0.00	\$0.00
4. Deuda Contingente 1 (informativo)	\$0.00	\$0.00	\$0.00	\$0.00	\$0.00	\$0.00	\$0.00
A. Deuda Contingente 1	\$0.00	\$0.00	\$0.00	\$0.00	\$0.00	\$0.00	\$0.00
B. Deuda Contingente 2	\$0.00	\$0.00	\$0.00	\$0.00	\$0.00	\$0.00	\$0.00
C. Deuda Contingente XX	\$0.00	\$0.00	\$0.00	\$0.00	\$0.00	\$0.00	\$0.00
5. Valor de Instrumentos Bono Cupón Cero 2 (Informativo)	\$0.00	\$0.00	\$0.00	\$0.00	\$0.00	\$0.00	\$0.00
A. Instrumento Bono Cupón Cero 1	\$0.00	\$0.00	\$0.00	\$0.00	\$0.00	\$0.00	\$0.00
B. Instrumento Bono Cupón Cero 2	\$0.00	\$0.00	\$0.00	\$0.00	\$0.00	\$0.00	\$0.00
C. Instrumento Bono Cupón Cero XX	\$0.00	\$0.00	\$0.00	\$0.00	\$0.00	\$0.00	\$0.00

Obligaciones a Corto Plazo (k)	Monto Contratado (l)	Plazo Pactado (m)	Tasa de Interés (n)	Comisiones y Costos Relacionados (o)	Tasa Efectiva (p)
6. Obligaciones a Corto Plazo (Informativo)	\$0.00	0	0	\$0.00	\$0.00
A. Crédito 1	\$0.00	0	0	\$0.00	\$0.00
B. Crédito 2	\$0.00	0	0	\$0.00	\$0.00
C. Crédito 3	\$0.00	0	0	\$0.00	\$0.00
D. Crédito 4	\$0.00	0	0	\$0.00	\$0.00

ENTE PÚBLICO: INSTITUTO ELECTORAL Y DE PARTICIPACION CIUDADANA DE YUCATÁN
Informe Analítico de Obligaciones Diferentes de Financiamientos - LDF
Del 1o. de enero al 31 de Marzo de 2026
(PESOS)

Denominación de las Obligaciones Diferentes de Financiamiento (c)	Fecha del Contrato (d)	Fecha de inicio de operación del proyecto (e)	Fecha de vencimiento (f)	Monto de la inversión pactado (g)	Plazo pactado (h)	Monto promedio mensual del pago de la contraprestación (i)	Monto promedio mensual del pago de la contraprestación correspondiente al pago de inversión (j)	Monto pagado de la inversión al 31 DE DICIEMBRE DE 2017 (k)	Monto pagado de la inversión actualizado al 31 DE DICIEMBRE DE 2018 (l)	Saldo pendiente por pagar de la inversión al 31 DE DICIEMBRE DE 2018 (m = g ? l)
A. Asociaciones Público Privadas (APP's)										
(A=a+b+c+d)				0	0	0	0	0	0	0
a) APP 1				0	0	0	0	0	0	0
b) APP 2				0	0	0	0	0	0	0
c) APP 3				0	0	0	0	0	0	0
d) APP XX				0	0	0	0	0	0	0
B. Otros Instrumentos (B=a+b+c+d)				0	0	0	0	0	0	0
a) Otro Instrumento 1				0	0	0	0	0	0	0
b) Otro Instrumento 2				0	0	0	0	0	0	0
c) Otro Instrumento 3				0	0	0	0	0	0	0
d) Otro Instrumento XX				0	0	0	0	0	0	0
C. Total de Obligaciones Diferentes de Financiamiento (C=A+B)				0	0	0	0	0	0	0

Bajo protesta de decir verdad declaramos que los Estados Financieros y sus Notas son razonablemente correctos y responsabilidad del emisor.

ENTE PÚBLICO: INSTITUTO ELECTORAL Y DE PARTICIPACION CIUDADANA DE YUCATÁN
Balance Presupuestario - LDF
Del 1o. de enero al 31 de Marzo de 2026
(PESOS)

Concepto (c)	Estimado/ Aprobado(d)	Devengado	Recaudado/ Pagado
A. Ingresos Totales (A = A1+A2+A3)	\$ 253,515,925.00	\$ 64,603,340.98	\$ 64,603,340.98
A1. Ingresos de Libre Disposición	\$ 253,515,925.00	\$ 64,603,340.98	\$ 64,603,340.98
A2. Transferencias Federales Etiquetadas	\$ -	\$ -	\$ -
A3. Financiamiento Neto	\$ -	\$ -	\$ -
B. Egresos Presupuestarios1 (B = B1+B2)	\$ 253,515,925.00	\$ 60,342,366.59	\$ 59,150,342.91
B1. Gasto No Etiquetado (sin incluir Amortización de la Deuda Pública)	\$ 253,515,925.00	\$ 60,342,366.59	\$ 59,150,342.91
B2. Gasto Etiquetado (sin incluir Amortización de la Deuda Pública)	\$ -	\$ -	\$ -
C. Remanentes del Ejercicio Anterior (C = C1 + C2)	\$ -	\$ -	\$ -
C1. Remanentes de Ingresos de Libre Disposición aplicados en el periodo	\$ -	\$ -	\$ -
C2. Remanentes de Transferencias Federales Etiquetadas aplicados en el periodo	\$ -	\$ -	\$ -
I. Balance Presupuestario (I = A - B + C)	\$ -	\$ 4,260,974.39	\$ 5,452,998.07
II. Balance Presupuestario sin Financiamiento Neto (II = I - A3)	\$ -	\$ 4,260,974.39	\$ 5,452,998.07
III. Balance Presupuestario sin Financiamiento Neto y sin Remanentes del Ejercicio Anterior (III= II - C)	\$ -	\$ 4,260,974.39	\$ 5,452,998.07
Concepto	Aprobado	Devengado	Pagado
E. Intereses, Comisiones y Gastos de la Deuda (E = E1+ E2)	\$ -	\$ -	\$ -
E1. Intereses, Comisiones y Gastos de la Deuda con Gasto No Etiquetado	\$ -	\$ -	\$ -
E2. Intereses, Comisiones y Gastos de la Deuda con Gasto Etiquetado	\$ -	\$ -	\$ -
IV. Balance Primario (IV = III + E)	\$ -	\$ 4,260,974.39	\$ 5,452,998.07
Concepto	Estimado/ Aprobado	Devengado	Pagado Recaudado/
F. Financiamiento (F = F1 + F2)	\$ -	\$ -	\$ -
F1. Financiamiento con Fuente de Pago de Ingresos de Libre Disposición	\$ -	\$ -	\$ -
F2. Financiamiento con Fuente de Pago de Transferencias Federales Etiquetadas	\$ -	\$ -	\$ -
G. Amortización de la Deuda (G = G1 + G2)	\$ -	\$ -	\$ -
G1. Amortización de la Deuda Pública con Gasto No Etiquetado	\$ -	\$ -	\$ -
G2. Amortización de la Deuda Pública con Gasto Etiquetado	\$ -	\$ -	\$ -
A3. Financiamiento Neto (A3 = F- G)	\$ -	\$ -	\$ -
Concepto	Estimado/ Aprobado	Devengado	Recaudado/ Pagado
A1. Ingresos de Libre Disposición	\$ 253,515,925.00	\$ 64,603,340.98	\$ 64,603,340.98
A3.1 Financiamiento Neto con Fuente de Pago de Ingresos de Libre Disposición (A3.1 = F1- G1)	\$ -	\$ -	\$ -
F1. Financiamiento con Fuente de Pago de Ingresos de Libre Disposición	\$ -	\$ -	\$ -
G1. Amortización de la Deuda Pública con Gasto No Etiquetado	\$ -	\$ -	\$ -
B1. Gasto No Etiquetado (sin incluir Amortización de la Deuda Pública)	\$ 253,515,925.00	\$ 60,342,366.59	\$ 59,150,342.91
C1. Remanentes de Ingresos de Libre Disposición aplicados en el periodo	\$ -	\$ -	\$ -
V. Balance Presupuestario de Recursos Disponibles (V = A1 + A3.1 - B 1 + C1)	\$ -	\$ 4,260,974.39	\$ 5,452,998.07
VI. Balance Presupuestario de Recursos Disponibles sin Financiamiento Neto (VI = V- A3.1)	\$ -	\$ 4,260,974.39	\$ 5,452,998.07
Concepto	Estimado/ Aprobado	Devengado	Recaudado/ Pagado
A2. Transferencias Federales Etiquetadas	\$0.00	\$0.00	\$0.00
A3.2 Financiamiento Neto con Fuente de Pago de Transferencias Federales Etiquetadas (A3.2 = F2 - G2)	\$0.00	\$0.00	\$0.00
F2. Financiamiento con Fuente de Pago de Transferencias Federales Etiquetadas	\$0.00	\$0.00	\$0.00
G2. Amortización de la Deuda Pública con Gasto Etiquetado	\$0.00	\$0.00	\$0.00
B2. Gasto Etiquetado (sin incluir Amortización de la Deuda Pública)	\$0.00	\$0.00	\$0.00
C2. Remanentes de Transferencias Federales Etiquetadas aplicados en el periodo	\$0.00	\$0.00	\$0.00
VII. Balance Presupuestario de Recursos Etiquetados (VII = A2 + A3.2 - B2 + C2)	\$0.00	\$0.00	\$0.00
VIII. Balance Presupuestario de Recursos Etiquetados sin Financiamiento Neto (VIII = VII - A3.2)	\$0.00	\$0.00	\$0.00

Bajo protesta de decir verdad declaramos que los Estados Financieros y sus Notas son razonablemente correctos y responsabilidad del emisor.

ENTE PÚBLICO: INSTITUTO ELECTORAL Y DE PARTICIPACION CIUDADANA DE YUCATÁN
Estado Analítico de Ingresos Detallado - LDF
Del 1o. de enero al 31 de Marzo de 2026
(PESOS)

Concepto (c)	Estimado (d)	Ampliaciones/ (Reducciones)	Ingreso		Recaudado	Diferencia (e)
			Modificado	Devengado		
III. Ingresos Derivados de Financiamientos (III = A)	\$0.00	\$0.00	\$0.00	\$0.00	\$0.00	\$0.00
A. Ingresos Derivados de Financiamientos	\$0.00	\$0.00	\$0.00	\$0.00	\$0.00	\$0.00
IV. Total de Ingresos (IV = I + II + III)	\$253,515,925.00	\$1,100,764.98	\$254,616,689.98	\$64,603,340.98	\$64,603,340.98	-\$188,912,584.02
Datos Informativos	\$0.00	\$0.00	\$0.00	\$0.00	\$0.00	\$0.00
1. Ingresos Derivados de Financiamientos con Fuente de Pago de Ingresos de Libre Disposición	\$0.00	\$0.00	\$0.00	\$0.00	\$0.00	\$0.00
2. Ingresos Derivados de Financiamientos con Fuente de Pago de Transferencias Federales Etiquetadas	\$0.00	\$0.00	\$0.00	\$0.00	\$0.00	\$0.00
3. Ingresos Derivados de Financiamientos (3 = 1 + 2)	\$0.00	\$0.00	\$0.00	\$0.00	\$0.00	\$0.00

Bajo protesta de decir verdad declaramos que los Estados Financieros y sus Notas son razonablemente correctos y responsabilidad del emisor.

ENTE PÚBLICO: INSTITUTO ELECTORAL Y DE PARTICIPACION CIUDADANA DE YUCATÁN
Estado Analítico del Ejercicio del Presupuesto de Egresos Detallado - LDF
Clasificación por Objeto del Gasto (Capítulo y Concepto)
Del 1o. de enero al 31 de Marzo de 2026
(PESOS)

Concepto (c)	Egresos					
	Aprobado (d)	Ampliaciones/ (Reducciones)	Modificado	Devengado	Pagado	Subejercido (e)
I. Gasto No Etiquetado (I=A+B+C+D+E+F+G+H+I)	\$ 253,515,925.00	\$ 1,002,391.65	\$ 254,518,316.65	\$ 60,342,366.59	\$ 59,150,342.91	\$ 194,175,950.06
A. Servicios Personales (A=a1+a2+a3+a4+a5+a6+a7)	\$ 97,334,286.00	-\$ 81,814.02	\$ 97,252,471.98	\$ 20,992,230.66	\$ 19,918,024.34	\$ 76,260,241.32
a1) Remuneraciones al Personal de Carácter Permanente	\$ 53,127,486.00	\$ 9,870.70	\$ 53,137,356.70	\$ 12,735,434.97	\$ 12,735,434.97	\$ 40,401,921.73
a2) Remuneraciones al Personal de Carácter Transitorio	\$ 4,452,579.00	-\$ 342.00	\$ 4,452,237.00	\$ 1,073,304.10	\$ 1,073,304.10	\$ 3,378,932.90
a3) Remuneraciones Adicionales y Especiales	\$ 7,581,387.00	\$ 16,474.66	\$ 7,597,861.66	\$ 95,648.20	\$ 95,648.20	\$ 7,502,213.46
a4) Seguridad Social	\$ 16,334,302.00	-\$ 81,814.02	\$ 16,252,487.98	\$ 3,674,482.06	\$ 2,600,275.74	\$ 12,578,005.92
a5) Otras Prestaciones Sociales y Económicas	\$ 12,187,391.00	-\$ 26,946.48	\$ 12,160,444.52	\$ 2,873,232.15	\$ 2,873,232.15	\$ 9,287,212.37
a6) Previsiones	\$ -	\$ -	\$ -	\$ -	\$ -	\$ -
a7) Pago de Estímulos a Servidores Públicos	\$ 3,651,141.00	\$ 943.12	\$ 3,652,084.12	\$ 540,129.18	\$ 540,129.18	\$ 3,111,954.94
B. Materiales y Suministros (B=b1+b2+b3+b4+b5+b6+b7+b8+b9)	\$ 5,630,707.00	\$ 102,510.95	\$ 5,733,217.95	\$ 1,000,881.09	\$ 883,063.73	\$ 4,732,336.86
b1) Materiales de Administración, Emisión de Documentos y Artículos Oficiales	\$ 1,049,829.00	\$ 120,266.08	\$ 1,170,095.08	\$ 184,052.66	\$ 93,081.24	\$ 986,042.42
b2) Alimentos y Utensilios	\$ 100,000.00	\$ 760.00	\$ 100,760.00	\$ 13,133.27	\$ 13,133.27	\$ 87,626.73
b3) Materias Primas y Materiales de Producción y Comercialización	\$ -	\$ -	\$ -	\$ -	\$ -	\$ -
b4) Materiales y Artículos de Construcción y de Reparación	\$ 35,794.00	\$ -	\$ 35,794.00	\$ -	\$ -	\$ 35,794.00
b5) Productos Químicos, Farmacéuticos y de Laboratorio	\$ 4,200.00	\$ 19.82	\$ 4,219.82	\$ 719.82	\$ 719.82	\$ 3,500.00
b6) Combustibles, Lubricantes y Aditivos	\$ 4,114,874.00	-\$ 123,194.05	\$ 3,991,679.95	\$ 799,808.34	\$ 772,962.40	\$ 3,191,871.61
b7) Vestuario, Blancos, Prendas de Protección y Artículos Deportivos	\$ 600.00	\$ -	\$ 600.00	\$ -	\$ -	\$ 600.00
b8) Materiales y Suministros Para Seguridad	\$ -	\$ -	\$ -	\$ -	\$ -	\$ -
b9) Herramientas, Refacciones y Accesorios Menores	\$ 325,410.00	\$ 104,659.10	\$ 430,069.10	\$ 3,167.00	\$ 3,167.00	\$ 426,902.10
C. Servicios Generales (C=c1+c2+c3+c4+c5+c6+c7+c8+c9)	\$ 9,971,377.00	\$ 981,694.72	\$ 10,953,071.72	\$ 3,204,366.11	\$ 3,204,366.11	\$ 7,748,705.61
c1) Servicios Básicos	\$ 1,642,500.00	\$ 547,939.20	\$ 2,190,439.20	\$ 382,905.24	\$ 382,905.24	\$ 1,807,533.96
c2) Servicios de Arrendamiento	\$ 5,059,541.00	\$ 2,743.03	\$ 5,062,284.03	\$ 1,584,239.72	\$ 1,584,239.72	\$ 3,478,044.31
c3) Servicios Profesionales, Científicos, Técnicos y Otros Servicios	\$ 1,150,000.00	\$ 63,572.40	\$ 1,213,572.40	\$ 294,888.24	\$ 294,888.24	\$ 918,684.16
c4) Servicios Financieros, Bancarios y Comerciales	\$ 423,000.00	\$ -	\$ 423,000.00	\$ 181,034.10	\$ 181,034.10	\$ 241,965.90
c5) Servicios de Instalación, Reparación, Mantenimiento y Conservación	\$ 1,307,000.00	\$ 2,075.14	\$ 1,309,075.14	\$ 266,242.23	\$ 266,242.23	\$ 1,042,832.91
c6) Servicios de Comunicación Social y Publicidad	\$ -	\$ 36,685.00	\$ 36,685.00	\$ 36,685.00	\$ 36,685.00	\$ -
c7) Servicios de Traslado y Viáticos	\$ -	\$ 103,582.29	\$ 103,582.29	\$ 82,728.92	\$ 82,728.92	\$ 20,853.37
c8) Servicios Oficiales	\$ 324,336.00	\$ 4,732.30	\$ 329,068.30	\$ 112,470.30	\$ 112,470.30	\$ 216,598.00
c9) Otros Servicios Generales	\$ 65,000.00	\$ 220,365.36	\$ 285,365.36	\$ 263,172.36	\$ 263,172.36	\$ 22,193.00
D. Transferencias, Asignaciones, Subsidios y Otras Ayudas (D=d1+d2+d3+d4+d5+d6+d7+d8+d9)	\$ 140,579,555.00	\$ -	\$ 140,579,555.00	\$ 35,144,888.73	\$ 35,144,888.73	\$ 105,434,666.27
d1) Transferencias Internas y Asignaciones al Sector Público	\$ -	\$ -	\$ -	\$ -	\$ -	\$ -
d2) Transferencias al Resto del Sector Público	\$ -	\$ -	\$ -	\$ -	\$ -	\$ -
d3) Subsidios y Subvenciones	\$ -	\$ -	\$ -	\$ -	\$ -	\$ -
d4) Ayudas Sociales	\$ 140,579,555.00	\$ -	\$ 140,579,555.00	\$ 35,144,888.73	\$ 35,144,888.73	\$ 105,434,666.27
d5) Pensiones y Jubilaciones	\$ -	\$ -	\$ -	\$ -	\$ -	\$ -
d6) Transferencias a Fideicomisos, Mandatos y Otros Análogos	\$ -	\$ -	\$ -	\$ -	\$ -	\$ -
d7) Transferencias a la Seguridad Social	\$ -	\$ -	\$ -	\$ -	\$ -	\$ -
d8) Donativos	\$ -	\$ -	\$ -	\$ -	\$ -	\$ -
d9) Transferencias al Exterior	\$ -	\$ -	\$ -	\$ -	\$ -	\$ -
E. Bienes Muebles, Inmuebles e Intangibles (E=e1+e2+e3+e4+e5+e6+e7+e8+e9)	\$ -	\$ -	\$ -	\$ -	\$ -	\$ -

ENTE PÚBLICO: INSTITUTO ELECTORAL Y DE PARTICIPACION CIUDADANA DE YUCATÁN
Estado Analítico del Ejercicio del Presupuesto de Egresos Detallado - LDF
Clasificación por Objeto del Gasto (Capítulo y Concepto)
Del 1o. de enero al 31 de Marzo de 2026
(PESOS)

Concepto (c)	Aprobado (d)	Ampliaciones/ (Reducciones)	Egresos Modificado	Devengado	Pagado	Subejercido (e)
e1) Mobiliario y Equipo de Administración	\$ -	\$ -	\$ -	\$ -	\$ -	\$ -
e2) Mobiliario y Equipo Educativo y Recreativo	\$ -	\$ -	\$ -	\$ -	\$ -	\$ -
e3) Equipo e Instrumental Médico y de Laboratorio	\$ -	\$ -	\$ -	\$ -	\$ -	\$ -
e4) Vehículos y Equipo de Transporte	\$ -	\$ -	\$ -	\$ -	\$ -	\$ -
e5) Equipo de Defensa y Seguridad	\$ -	\$ -	\$ -	\$ -	\$ -	\$ -
e6) Maquinaria, Otros Equipos y Herramientas	\$ -	\$ -	\$ -	\$ -	\$ -	\$ -
e7) Activos Biológicos	\$ -	\$ -	\$ -	\$ -	\$ -	\$ -
e8) Bienes Inmuebles	\$ -	\$ -	\$ -	\$ -	\$ -	\$ -
e9) Activos Intangibles	\$ -	\$ -	\$ -	\$ -	\$ -	\$ -
F. Inversión Pública (F=f1+f2+f3)	\$ -	\$ -	\$ -	\$ -	\$ -	\$ -
f1) Obra Pública en Bienes de Dominio Público	\$ -	\$ -	\$ -	\$ -	\$ -	\$ -
f2) Obra Pública en Bienes Propios	\$ -	\$ -	\$ -	\$ -	\$ -	\$ -
f3) Proyectos Productivos y Acciones de Fomento	\$ -	\$ -	\$ -	\$ -	\$ -	\$ -
G. Inversiones Financieras y Otras Provisiones (G=g1+g2+g3+g4+g5+g6+g7)	\$ -	\$ -	\$ -	\$ -	\$ -	\$ -
g1) Inversiones Para el Fomento de Actividades Productivas	\$ -	\$ -	\$ -	\$ -	\$ -	\$ -
g2) Acciones y Participaciones de Capital	\$ -	\$ -	\$ -	\$ -	\$ -	\$ -
g3) Compra de Títulos y Valores	\$ -	\$ -	\$ -	\$ -	\$ -	\$ -
g4) Concesión de Préstamos	\$ -	\$ -	\$ -	\$ -	\$ -	\$ -
g5) Inversiones en Fideicomisos, Mandatos y Otros Análogos Fideicomiso de	\$ -	\$ -	\$ -	\$ -	\$ -	\$ -
Desastres Naturales (Informativo)	\$ -	\$ -	\$ -	\$ -	\$ -	\$ -
g6) Otras Inversiones Financieras	\$ -	\$ -	\$ -	\$ -	\$ -	\$ -
g7) Provisiones para Contingencias y Otras Erogaciones Especiales	\$ -	\$ -	\$ -	\$ -	\$ -	\$ -
H. Participaciones y Aportaciones (H=h1+h2+h3)	\$ -	\$ -	\$ -	\$ -	\$ -	\$ -
h1) Participaciones	\$ -	\$ -	\$ -	\$ -	\$ -	\$ -
h2) Aportaciones	\$ -	\$ -	\$ -	\$ -	\$ -	\$ -
h3) Convenios	\$ -	\$ -	\$ -	\$ -	\$ -	\$ -
I. Deuda Pública (I=i1+i2+i3+i4+i5+i6+i7)	\$ -	\$ -	\$ -	\$ -	\$ -	\$ -
i1) Amortización de la Deuda Pública	\$ -	\$ -	\$ -	\$ -	\$ -	\$ -
i2) Intereses de la Deuda Pública	\$ -	\$ -	\$ -	\$ -	\$ -	\$ -
i3) Comisiones de la Deuda Pública	\$ -	\$ -	\$ -	\$ -	\$ -	\$ -
i4) Gastos de la Deuda Pública	\$ -	\$ -	\$ -	\$ -	\$ -	\$ -
i5) Costo por Coberturas	\$ -	\$ -	\$ -	\$ -	\$ -	\$ -
i6) Apoyos Financieros	\$ -	\$ -	\$ -	\$ -	\$ -	\$ -
i7) Adeudos de Ejercicios Fiscales Anteriores (ADEFAS)	\$ -	\$ -	\$ -	\$ -	\$ -	\$ -
II. Gasto Etiquetado (II=A+B+C+D+E+F+G+H+I)	\$ -	\$ -	\$ -	\$ -	\$ -	\$ -
A. Servicios Personales (A=a1+a2+a3+a4+a5+a6+a7)	\$ -	\$ -	\$ -	\$ -	\$ -	\$ -
a1) Remuneraciones al Personal de Carácter Permanente	\$ -	\$ -	\$ -	\$ -	\$ -	\$ -
a2) Remuneraciones al Personal de Carácter Transitorio	\$ -	\$ -	\$ -	\$ -	\$ -	\$ -
a3) Remuneraciones Adicionales y Especiales	\$ -	\$ -	\$ -	\$ -	\$ -	\$ -
a4) Seguridad Social	\$ -	\$ -	\$ -	\$ -	\$ -	\$ -
a5) Otras Prestaciones Sociales y Económicas	\$ -	\$ -	\$ -	\$ -	\$ -	\$ -

ENTE PÚBLICO: INSTITUTO ELECTORAL Y DE PARTICIPACION CIUDADANA DE YUCATÁN
Estado Analítico del Ejercicio del Presupuesto de Egresos Detallado - LDF
Clasificación por Objeto del Gasto (Capítulo y Concepto)
Del 1o. de enero al 31 de Marzo de 2026
(PESOS)

Concepto (c)	Aprobado (d)	Ampliaciones/ (Reducciones)	Egresos			Subejercido (e)
			Modificado	Devengado	Pagado	
e8) Bienes Inmuebles	\$ -	\$ -	\$ -	\$ -	\$ -	\$ -
e9) Activos Intangibles	\$ -	\$ -	\$ -	\$ -	\$ -	\$ -
F. Inversión Pública (F=f1+f2+f3)	\$ -	\$ -	\$ -	\$ -	\$ -	\$ -
f1) Obra Pública en Bienes de Dominio Público	\$ -	\$ -	\$ -	\$ -	\$ -	\$ -
f2) Obra Pública en Bienes Propios	\$ -	\$ -	\$ -	\$ -	\$ -	\$ -
f3) Proyectos Productivos y Acciones de Fomento	\$ -	\$ -	\$ -	\$ -	\$ -	\$ -
G. Inversiones Financieras y Otras Provisiones (G=g1+g2+g3+g4+g5+g6+g7)	\$ -	\$ -	\$ -	\$ -	\$ -	\$ -
g1) Inversiones Para el Fomento de Actividades Productivas	\$ -	\$ -	\$ -	\$ -	\$ -	\$ -
g2) Acciones y Participaciones de Capital	\$ -	\$ -	\$ -	\$ -	\$ -	\$ -
g3) Compra de Títulos y Valores	\$ -	\$ -	\$ -	\$ -	\$ -	\$ -
g4) Concesión de Préstamos	\$ -	\$ -	\$ -	\$ -	\$ -	\$ -
g5) Inversiones en Fideicomisos, Mandatos y Otros Análogos Fideicomiso de	\$ -	\$ -	\$ -	\$ -	\$ -	\$ -
Desastres Naturales (Informativo)	\$ -	\$ -	\$ -	\$ -	\$ -	\$ -
g6) Otras Inversiones Financieras	\$ -	\$ -	\$ -	\$ -	\$ -	\$ -
g7) Provisiones para Contingencias y Otras Erogaciones Especiales	\$ -	\$ -	\$ -	\$ -	\$ -	\$ -
H. Participaciones y Aportaciones (H=h1+h2+h3)	\$ -	\$ -	\$ -	\$ -	\$ -	\$ -
h1) Participaciones	\$ -	\$ -	\$ -	\$ -	\$ -	\$ -
h2) Aportaciones	\$ -	\$ -	\$ -	\$ -	\$ -	\$ -
h3) Convenios	\$ -	\$ -	\$ -	\$ -	\$ -	\$ -
I. Deuda Pública (I=i1+i2+i3+i4+i5+i6+i7)	\$ -	\$ -	\$ -	\$ -	\$ -	\$ -
i1) Amortización de la Deuda Pública	\$ -	\$ -	\$ -	\$ -	\$ -	\$ -
i2) Intereses de la Deuda Pública	\$ -	\$ -	\$ -	\$ -	\$ -	\$ -
i3) Comisiones de la Deuda Pública	\$ -	\$ -	\$ -	\$ -	\$ -	\$ -
i4) Gastos de la Deuda Pública	\$ -	\$ -	\$ -	\$ -	\$ -	\$ -
i5) Costo por Coberturas	\$ -	\$ -	\$ -	\$ -	\$ -	\$ -
i6) Apoyos Financieros	\$ -	\$ -	\$ -	\$ -	\$ -	\$ -
i7) Adeudos de Ejercicios Fiscales Anteriores (ADEFAS)	\$ -	\$ -	\$ -	\$ -	\$ -	\$ -
III. Total de Egresos (III = I + II)	\$ 253,515,925.00	\$ 1,002,391.65	\$ 254,518,316.65	\$ 60,342,366.59	\$ 59,150,342.91	\$ 194,175,950.06

Bajo protesta de decir verdad declaramos que los Estados Financieros y sus Notas son razonablemente correctos y responsabilidad del emisor.

ENTE PÚBLICO: INSTITUTO ELECTORAL Y DE PARTICIPACION CIUDADANA DE YUCATÁN
Estado Analítico del Ejercicio del Presupuesto de Egresos Detallado - LDF
Clasificación Administrativa
Del 1o. de enero al 31 de Marzo de 2026
(PESOS)

Concepto (c)	Egresos						Subejercido (e)
	Aprobado (d)	Ampliaciones/ (Reducciones)	Modificado	Devengado	Pagado		
I. Gasto No Etiquetado	\$ 253,515,925.00	\$ 1,002,391.65	\$ 254,518,316.65	\$ 60,342,366.59	\$ 59,150,342.91	\$ 194,175,950.06	
ORGANO AUTÓNOMO	\$ 253,515,925.00	\$ 1,002,391.65	\$ 254,518,316.65	\$ 60,342,366.59	\$ 59,150,342.91	\$ 194,175,950.06	
II. Gasto Etiquetado	\$ -	\$ -	\$ -	\$ -	\$ -	\$ -	
	\$ -	\$ -	\$ -	\$ -	\$ -	\$ -	
III. Total de Egresos (III = I + II)	\$ 253,515,925.00	\$ 1,002,391.65	\$ 254,518,316.65	\$ 60,342,366.59	\$ 59,150,342.91	\$ 194,175,950.06	

Bajo protesta de decir verdad declaramos que los Estados Financieros y sus Notas son razonablemente correctos y responsabilidad del emisor.

ENTE PÚBLICO: INSTITUTO ELECTORAL Y DE PARTICIPACION CIUDADANA DE YUCATÁN
Estado Analítico del Ejercicio del Presupuesto de Egresos Detallado - LDF
Clasificación Funcional (Finalidad y Función)
Del 1o. de enero al 31 de Marzo de 2026
(PESOS)

Concepto (c)	Aprobado (d)	Ampliaciones/ (Reducciones)	Egresos			Subejercido (e)
			Modificado	Devengado	Pagado	
I. Gasto No Etiquetado (I=A+B+C+D)	\$ 253,515,925.00	\$ 1,002,391.65	\$ 254,518,316.65	\$ 60,342,366.59	\$ 59,150,342.91	\$ 194,175,950.06
A. Gobierno (A=a1+a2+a3+a4+a5+a6+a7+a8)	\$ 253,515,925.00	\$ 1,002,391.65	\$ 254,518,316.65	\$ 60,342,366.59	\$ 59,150,342.91	\$ 194,175,950.06
a1) Legislación	\$ -	\$ -	\$ -	\$ -	\$ -	\$ -
a2) Justicia	\$ -	\$ -	\$ -	\$ -	\$ -	\$ -
a3) Coordinación de la Política de Gobierno	\$ 253,515,925.00	\$ 1,002,391.65	\$ 254,518,316.65	\$ 60,342,366.59	\$ 59,150,342.91	\$ 194,175,950.06
a4) Relaciones Exteriores	\$ -	\$ -	\$ -	\$ -	\$ -	\$ -
a5) Asuntos Financieros y Hacendarios	\$ -	\$ -	\$ -	\$ -	\$ -	\$ -
a6) Seguridad Nacional	\$ -	\$ -	\$ -	\$ -	\$ -	\$ -
a7) Asuntos de Orden Público y de Seguridad Interior	\$ -	\$ -	\$ -	\$ -	\$ -	\$ -
a8) Otros Servicios Generales	\$ -	\$ -	\$ -	\$ -	\$ -	\$ -
B. Desarrollo Social (B=b1+b2+b3+b4+b5+b6+b7)	\$ -	\$ -	\$ -	\$ -	\$ -	\$ -
b1) Protección Ambiental	\$ -	\$ -	\$ -	\$ -	\$ -	\$ -
b2) Vivienda y Servicios a la Comunidad	\$ -	\$ -	\$ -	\$ -	\$ -	\$ -
b3) Salud	\$ -	\$ -	\$ -	\$ -	\$ -	\$ -
b4) Recreación, Cultura y Otras Manifestaciones Sociales	\$ -	\$ -	\$ -	\$ -	\$ -	\$ -
b5) Educación	\$ -	\$ -	\$ -	\$ -	\$ -	\$ -
b6) Protección Social	\$ -	\$ -	\$ -	\$ -	\$ -	\$ -
b7) Otros Asuntos Sociales	\$ -	\$ -	\$ -	\$ -	\$ -	\$ -
C. Desarrollo Económico (C=c1+c2+c3+c4+c5+c6+c7+c8+c9)	\$ -	\$ -	\$ -	\$ -	\$ -	\$ -
c1) Asuntos Económicos, Comerciales y Laborales en General	\$ -	\$ -	\$ -	\$ -	\$ -	\$ -
c2) Agropecuaria, Silvicultura, Pesca y Caza	\$ -	\$ -	\$ -	\$ -	\$ -	\$ -
c3) Combustibles y Energía	\$ -	\$ -	\$ -	\$ -	\$ -	\$ -
c4) Minería, Manufacturas y Construcción	\$ -	\$ -	\$ -	\$ -	\$ -	\$ -
c5) Transporte	\$ -	\$ -	\$ -	\$ -	\$ -	\$ -
c6) Comunicaciones	\$ -	\$ -	\$ -	\$ -	\$ -	\$ -
c7) Turismo	\$ -	\$ -	\$ -	\$ -	\$ -	\$ -
c8) Ciencia, Tecnología e Innovación	\$ -	\$ -	\$ -	\$ -	\$ -	\$ -
c9) Otras Industrias y Otros Asuntos Económicos	\$ -	\$ -	\$ -	\$ -	\$ -	\$ -
D. Otras No Clasificadas en Funciones Anteriores (D=d1+d2+d3+d4)	\$ -	\$ -	\$ -	\$ -	\$ -	\$ -
d1) Transacciones de la Deuda Pública / Costo Financiero de la Deuda	\$ -	\$ -	\$ -	\$ -	\$ -	\$ -
d2) Transferencias, Participaciones y Aportaciones Entre Diferentes Niveles y	\$ -	\$ -	\$ -	\$ -	\$ -	\$ -
Ordenes de Gobierno	\$ -	\$ -	\$ -	\$ -	\$ -	\$ -
d3) Saneamiento del Sistema Financiero	\$ -	\$ -	\$ -	\$ -	\$ -	\$ -
d4) Adeudos de Ejercicios Fiscales Anteriores	\$ -	\$ -	\$ -	\$ -	\$ -	\$ -
II. Gasto Etiquetado (II=A+B+C+D)	\$ -	\$ -	\$ -	\$ -	\$ -	\$ -
A. Gobierno (A=a1+a2+a3+a4+a5+a6+a7+a8)	\$ -	\$ -	\$ -	\$ -	\$ -	\$ -
a1) Legislación	\$ -	\$ -	\$ -	\$ -	\$ -	\$ -
a2) Justicia	\$ -	\$ -	\$ -	\$ -	\$ -	\$ -
a3) Coordinación de la Política de Gobierno	\$ -	\$ -	\$ -	\$ -	\$ -	\$ -
a4) Relaciones Exteriores	\$ -	\$ -	\$ -	\$ -	\$ -	\$ -
a5) Asuntos Financieros y Hacendarios	\$ -	\$ -	\$ -	\$ -	\$ -	\$ -

ENTE PÚBLICO: INSTITUTO ELECTORAL Y DE PARTICIPACION CIUDADANA DE YUCATÁN
Estado Analítico del Ejercicio del Presupuesto de Egresos Detallado - LDF
Clasificación Funcional (Finalidad y Función)
Del 1o. de enero al 31 de Marzo de 2026
(PESOS)

Concepto (c)	Aprobado (d)	Ampliaciones/ (Reducciones)	Egresos Modificado	Devengado	Pagado	Subejercido (e)
a6) Seguridad Nacional	\$ -	\$ -	\$ -	\$ -	\$ -	\$ -
a7) Asuntos de Orden Público y de Seguridad Interior	\$ -	\$ -	\$ -	\$ -	\$ -	\$ -
a8) Otros Servicios Generales	\$ -	\$ -	\$ -	\$ -	\$ -	\$ -
B. Desarrollo Social (B=b1+b2+b3+b4+b5+b6+b7)	\$ -	\$ -	\$ -	\$ -	\$ -	\$ -
b1) Protección Ambiental	\$ -	\$ -	\$ -	\$ -	\$ -	\$ -
b2) Vivienda y Servicios a la Comunidad	\$ -	\$ -	\$ -	\$ -	\$ -	\$ -
b3) Salud	\$ -	\$ -	\$ -	\$ -	\$ -	\$ -
b4) Recreación, Cultura y Otras Manifestaciones Sociales	\$ -	\$ -	\$ -	\$ -	\$ -	\$ -
b5) Educación	\$ -	\$ -	\$ -	\$ -	\$ -	\$ -
b6) Protección Social	\$ -	\$ -	\$ -	\$ -	\$ -	\$ -
b7) Otros Asuntos Sociales	\$ -	\$ -	\$ -	\$ -	\$ -	\$ -
C. Desarrollo Económico (C=c1+c2+c3+c4+c5+c6+c7+c8+c9)	\$ -	\$ -	\$ -	\$ -	\$ -	\$ -
c1) Asuntos Económicos, Comerciales y Laborales en General	\$ -	\$ -	\$ -	\$ -	\$ -	\$ -
c2) Agropecuaria, Silvicultura, Pesca y Caza	\$ -	\$ -	\$ -	\$ -	\$ -	\$ -
c3) Combustibles y Energía	\$ -	\$ -	\$ -	\$ -	\$ -	\$ -
c4) Minería, Manufacturas y Construcción	\$ -	\$ -	\$ -	\$ -	\$ -	\$ -
c5) Transporte	\$ -	\$ -	\$ -	\$ -	\$ -	\$ -
c6) Comunicaciones	\$ -	\$ -	\$ -	\$ -	\$ -	\$ -
c7) Turismo	\$ -	\$ -	\$ -	\$ -	\$ -	\$ -
c8) Ciencia, Tecnología e Innovación	\$ -	\$ -	\$ -	\$ -	\$ -	\$ -
c9) Otras Industrias y Otros Asuntos Económicos	\$ -	\$ -	\$ -	\$ -	\$ -	\$ -
D. Otras No Clasificadas en Funciones Anteriores (D=d1+d2+d3+d4)	\$ -	\$ -	\$ -	\$ -	\$ -	\$ -
d1) Transacciones de la Deuda Pública / Costo Financiero de la Deuda	\$ -	\$ -	\$ -	\$ -	\$ -	\$ -
d2) Transferencias, Participaciones y Aportaciones Entre Diferentes Niveles y	\$ -	\$ -	\$ -	\$ -	\$ -	\$ -
Ordenes de Gobierno	\$ -	\$ -	\$ -	\$ -	\$ -	\$ -
d3) Saneamiento del Sistema Financiero	\$ -	\$ -	\$ -	\$ -	\$ -	\$ -
d4) Adeudos de Ejercicios Fiscales Anteriores	\$ -	\$ -	\$ -	\$ -	\$ -	\$ -
III. Total de Egresos (III = I + II)	\$ 253,515,925.00	\$ 1,002,391.65	\$ 254,518,316.65	\$ 60,342,366.59	\$ 59,150,342.91	\$ 194,175,950.06

Bajo protesta de decir verdad declaramos que los Estados Financieros y sus Notas son razonablemente correctos y responsabilidad del emisor.

ENTE PÚBLICO: INSTITUTO ELECTORAL Y DE PARTICIPACION CIUDADANA DE YUCATÁN
Estado Analítico del Ejercicio del Presupuesto de Egresos Detallado - LDF
Clasificación de Servicios Personales por Categoría
Del 1o. de enero al 31 de Marzo de 2026
(PESOS)

Concepto (c)	Aprobado (d)	Ampliaciones/ (Reducciones)	Egresos Modificado	Devengado	Pagado	Subejercido (e)
I. Gasto No Etiquetado (I=A+B+C+D+E+F)	\$97,334,286.00	-\$81,814.02	\$97,252,471.98	\$20,992,230.66	\$19,918,024.34	\$76,260,241.32
A. Personal Administrativo y de Servicio Público	\$97,334,286.00	-\$81,814.02	\$97,252,471.98	\$20,992,230.66	\$19,918,024.34	\$76,260,241.32
B. Magisterio	\$0.00	\$0.00	\$0.00	\$0.00	\$0.00	\$0.00
C. Servicios de Salud (C=c1+c2)	\$0.00	\$0.00	\$0.00	\$0.00	\$0.00	\$0.00
c1) Personal Administrativo	\$0.00	\$0.00	\$0.00	\$0.00	\$0.00	\$0.00
c2) Personal Médico, Paramédico y afín	\$0.00	\$0.00	\$0.00	\$0.00	\$0.00	\$0.00
D. Seguridad Pública	\$0.00	\$0.00	\$0.00	\$0.00	\$0.00	\$0.00
E. Gastos asociados a la implementación de nuevas leyes federales o reformas a las mismas (E = e1 + e2)	\$0.00	\$0.00	\$0.00	\$0.00	\$0.00	\$0.00
e1) Nombre del Programa o Ley 1	\$0.00	\$0.00	\$0.00	\$0.00	\$0.00	\$0.00
e2) Nombre del Programa o Ley 2	\$0.00	\$0.00	\$0.00	\$0.00	\$0.00	\$0.00
F. Sentencias laborales definitivas	\$0.00	\$0.00	\$0.00	\$0.00	\$0.00	\$0.00
II. Gasto Etiquetado (II=A+B+C+D+E+F)	\$0.00	\$0.00	\$0.00	\$0.00	\$0.00	\$0.00
A. Personal Administrativo y de Servicio Público	\$0.00	\$0.00	\$0.00	\$0.00	\$0.00	\$0.00
B. Magisterio	\$0.00	\$0.00	\$0.00	\$0.00	\$0.00	\$0.00
C. Servicios de Salud (C=c1+c2)	\$0.00	\$0.00	\$0.00	\$0.00	\$0.00	\$0.00
c1) Personal Administrativo	\$0.00	\$0.00	\$0.00	\$0.00	\$0.00	\$0.00
c2) Personal Médico, Paramédico y afín	\$0.00	\$0.00	\$0.00	\$0.00	\$0.00	\$0.00
D. Seguridad Pública	\$0.00	\$0.00	\$0.00	\$0.00	\$0.00	\$0.00
E. Gastos asociados a la implementación de nuevas leyes federales o reformas a las mismas (E = e1 + e2)	\$0.00	\$0.00	\$0.00	\$0.00	\$0.00	\$0.00
e1) Nombre del Programa o Ley 1	\$0.00	\$0.00	\$0.00	\$0.00	\$0.00	\$0.00
e2) Nombre del Programa o Ley 2	\$0.00	\$0.00	\$0.00	\$0.00	\$0.00	\$0.00
F. Sentencias laborales definitivas	\$0.00	\$0.00	\$0.00	\$0.00	\$0.00	\$0.00
III. Total del Gasto en Servicios Personales (III = I + II)	\$97,334,286.00	-\$81,814.02	\$97,252,471.98	\$20,992,230.66	\$19,918,024.34	\$76,260,241.32

Bajo protesta de decir verdad declaramos que los Estados Financieros y sus Notas son razonablemente correctos y responsabilidad del emisor.

ENTE PÚBLICO: INSTITUTO ELECTORAL Y DE PARTICIPACION CIUDADANA DE YUCATÁN
Proyecciones de Egresos - LDF
Del 1o. de enero al 31 de Marzo de 2026
(PESOS)
(CIFRAS NOMINALES)

Concepto (b)	Año en cuestión 2025	2026	2027	2028	2029	2030
1. Gasto No Etiquetado (1=A+B+C+D+E+F+G+H+I)	\$0.00	\$0.00	\$0.00	\$0.00	\$0.00	\$0.00
A. Servicios Personales	\$0.00	\$0.00	\$0.00	\$0.00	\$0.00	\$0.00
B. Materiales y Suministros	\$0.00	\$0.00	\$0.00	\$0.00	\$0.00	\$0.00
C. Servicios Generales	\$0.00	\$0.00	\$0.00	\$0.00	\$0.00	\$0.00
D. Transferencias, Asignaciones, Subsidios y Otras Ayudas	\$0.00	\$0.00	\$0.00	\$0.00	\$0.00	\$0.00
E. Bienes Muebles, Inmuebles e Intangibles	\$0.00	\$0.00	\$0.00	\$0.00	\$0.00	\$0.00
F. Inversión Pública	\$0.00	\$0.00	\$0.00	\$0.00	\$0.00	\$0.00
G. Inversiones Financieras y Otras Provisiones	\$0.00	\$0.00	\$0.00	\$0.00	\$0.00	\$0.00
H. Participaciones y Aportaciones	\$0.00	\$0.00	\$0.00	\$0.00	\$0.00	\$0.00
I. Deuda Pública	\$0.00	\$0.00	\$0.00	\$0.00	\$0.00	\$0.00
2. Gasto Etiquetado (2=A+B+C+D+E+F+G+H+I)	\$0.00	\$0.00	\$0.00	\$0.00	\$0.00	\$0.00
A. Servicios Personales	\$0.00	\$0.00	\$0.00	\$0.00	\$0.00	\$0.00
B. Materiales y Suministros	\$0.00	\$0.00	\$0.00	\$0.00	\$0.00	\$0.00
C. Servicios Generales	\$0.00	\$0.00	\$0.00	\$0.00	\$0.00	\$0.00
D. Transferencias, Asignaciones, Subsidios y Otras Ayudas	\$0.00	\$0.00	\$0.00	\$0.00	\$0.00	\$0.00
E. Bienes Muebles, Inmuebles e Intangibles	\$0.00	\$0.00	\$0.00	\$0.00	\$0.00	\$0.00
F. Inversión Pública	\$0.00	\$0.00	\$0.00	\$0.00	\$0.00	\$0.00
G. Inversiones Financieras y Otras Provisiones	\$0.00	\$0.00	\$0.00	\$0.00	\$0.00	\$0.00
H. Participaciones y Aportaciones	\$0.00	\$0.00	\$0.00	\$0.00	\$0.00	\$0.00
I. Deuda Pública	\$0.00	\$0.00	\$0.00	\$0.00	\$0.00	\$0.00
3. Total de Egresos Proyectados (3 = 1 + 2)	\$0.00	\$0.00	\$0.00	\$0.00	\$0.00	\$0.00

Bajo protesta de decir verdad declaramos que los Estados Financieros y sus Notas son razonablemente correctos y responsabilidad del emisor.

ENTE PÚBLICO: INSTITUTO ELECTORAL Y DE PARTICIPACION CIUDADANA DE YUCATÁN
Resultados de Egresos - LDF
Del 1o. de enero al 31 de Marzo de 2026
(PESOS)

Concepto (b)	2021	2022	2023	2024	2025	2026
1. Gasto No Etiquetado (1=A+B+C+D+E+F+G+H+I)	\$198,161,116.89	\$366,881,094.07	\$229,350,196.16	\$241,209,724.17	\$350,531,831.36	\$250,355,715.59
A. Servicios Personales	\$84,068,588.17	\$126,315,737.01	\$92,278,941.51	\$94,627,622.18	\$114,246,031.09	\$94,832,705.66
B. Materiales y Suministros	\$3,972,406.26	\$10,300,519.40	\$5,136,866.12	\$10,037,862.11	\$6,516,904.06	\$4,977,866.09
C. Servicios Generales	\$14,699,431.74	\$89,040,552.37	\$17,032,085.86	\$20,026,498.52	\$96,612,628.27	\$9,965,590.11
D. Transferencias, Asignaciones, Subsidios y Otras Ayudas	\$94,147,187.92	\$140,257,811.52	\$104,594,982.85	\$112,525,465.41	\$132,695,318.07	\$140,579,553.73
E. Bienes Muebles, Inmuebles e Intangibles	\$1,273,502.80	\$966,473.77	\$3,029,781.82	\$3,992,275.95	\$460,949.87	\$0.00
F. Inversión Pública	\$0.00	\$0.00	\$7,277,538.00	\$0.00	\$0.00	\$0.00
G. Inversiones Financieras y Otras Provisiones	\$0.00	\$0.00	\$0.00	\$0.00	\$0.00	\$0.00
H. Participaciones y Aportaciones	\$0.00	\$0.00	\$0.00	\$0.00	\$0.00	\$0.00
I. Deuda Pública	\$0.00	\$0.00	\$0.00	\$0.00	\$0.00	\$0.00
2. Gasto Etiquetado (2=A+B+C+D+E+F+G+H+I)	\$0.00	\$0.00	\$0.00	\$0.00	\$0.00	\$0.00
A. Servicios Personales	\$0.00	\$0.00	\$0.00	\$0.00	\$0.00	\$0.00
B. Materiales y Suministros	\$0.00	\$0.00	\$0.00	\$0.00	\$0.00	\$0.00
C. Servicios Generales	\$0.00	\$0.00	\$0.00	\$0.00	\$0.00	\$0.00
D. Transferencias, Asignaciones, Subsidios y Otras Ayudas	\$0.00	\$0.00	\$0.00	\$0.00	\$0.00	\$0.00
E. Bienes Muebles, Inmuebles e Intangibles	\$0.00	\$0.00	\$0.00	\$0.00	\$0.00	\$0.00
F. Inversión Pública	\$0.00	\$0.00	\$0.00	\$0.00	\$0.00	\$0.00
G. Inversiones Financieras y Otras Provisiones	\$0.00	\$0.00	\$0.00	\$0.00	\$0.00	\$0.00
H. Participaciones y Aportaciones	\$0.00	\$0.00	\$0.00	\$0.00	\$0.00	\$0.00
I. Deuda Pública	\$0.00	\$0.00	\$0.00	\$0.00	\$0.00	\$0.00
3. Total del Resultado de Egresos (3=1+2)	\$198,161,116.89	\$366,881,094.07	\$229,350,196.16	\$241,209,724.17	\$350,531,831.36	\$250,355,715.59

Bajo protesta de decir verdad declaramos que los Estados Financieros y sus Notas son razonablemente correctos y responsabilidad del emisor.

ENTE PÚBLICO: INSTITUTO ELECTORAL Y DE PARTICIPACION CIUDADANA DE YUCATÁN
Informe sobre Estudios Actuariales - LDF
Del 1o. de enero al 31 de Marzo de 2026
(PESOS)

Concepto (b)	Pensiones y jubilaciones	Salud	Riesgos de trabajo	Invalidez y vida	Otras prestaciones sociales
Tipo de Sistema	\$0.00	\$0.00	\$0.00	\$0.00	\$0.00
Prestación laboral o Fondo general para trabajadores del estado o municipio	\$0.00	\$0.00	\$0.00	\$0.00	\$0.00
Beneficio definido, Contribución definida o Mixto	\$0.00	\$0.00	\$0.00	\$0.00	\$0.00
Población afiliada	\$0.00	\$0.00	\$0.00	\$0.00	\$0.00
Activos	\$0.00	\$0.00	\$0.00	\$0.00	\$0.00
Edad máxima	\$0.00	\$0.00	\$0.00	\$0.00	\$0.00
Edad mínima	\$0.00	\$0.00	\$0.00	\$0.00	\$0.00
Edad promedio	\$0.00	\$0.00	\$0.00	\$0.00	\$0.00
Pensionados y Jubilados	\$0.00	\$0.00	\$0.00	\$0.00	\$0.00
Edad máxima	\$0.00	\$0.00	\$0.00	\$0.00	\$0.00
Edad mínima	\$0.00	\$0.00	\$0.00	\$0.00	\$0.00
Edad promedio	\$0.00	\$0.00	\$0.00	\$0.00	\$0.00
Beneficiarios	\$0.00	\$0.00	\$0.00	\$0.00	\$0.00
Promedio de años de servicio (trabajadores activos)	\$0.00	\$0.00	\$0.00	\$0.00	\$0.00
Aportación individual al plan de pensión como % del salario	\$0.00	\$0.00	\$0.00	\$0.00	\$0.00
Aportación del ente público al plan de pensión como % del salario	\$0.00	\$0.00	\$0.00	\$0.00	\$0.00
Crecimiento esperado de los pensionados y jubilados (como %)	\$0.00	\$0.00	\$0.00	\$0.00	\$0.00
Crecimiento esperado de los activos (como %)	\$0.00	\$0.00	\$0.00	\$0.00	\$0.00
Edad de Jubilación o Pensión	\$0.00	\$0.00	\$0.00	\$0.00	\$0.00
Esperanza de vida	\$0.00	\$0.00	\$0.00	\$0.00	\$0.00
Ingresos del Fondo	\$0.00	\$0.00	\$0.00	\$0.00	\$0.00
Ingresos Anuales al Fondo de Pensiones	\$0.00	\$0.00	\$0.00	\$0.00	\$0.00
Nómina anual	\$0.00	\$0.00	\$0.00	\$0.00	\$0.00
Activos	\$0.00	\$0.00	\$0.00	\$0.00	\$0.00
Pensionados y Jubilados	\$0.00	\$0.00	\$0.00	\$0.00	\$0.00
Beneficiarios de Pensionados y Jubilados	\$0.00	\$0.00	\$0.00	\$0.00	\$0.00
Monto mensual por pensión	\$0.00	\$0.00	\$0.00	\$0.00	\$0.00
Máximo	\$0.00	\$0.00	\$0.00	\$0.00	\$0.00
Mínimo	\$0.00	\$0.00	\$0.00	\$0.00	\$0.00
Promedio	\$0.00	\$0.00	\$0.00	\$0.00	\$0.00
Monto de la reserva	\$0.00	\$0.00	\$0.00	\$0.00	\$0.00
Valor presente de las obligaciones	\$0.00	\$0.00	\$0.00	\$0.00	\$0.00
Pensiones y Jubilaciones en curso de pago	\$0.00	\$0.00	\$0.00	\$0.00	\$0.00
Generación actual	\$0.00	\$0.00	\$0.00	\$0.00	\$0.00
Generaciones futuras	\$0.00	\$0.00	\$0.00	\$0.00	\$0.00
Valor presente de las contribuciones asociadas a los sueldos futuros de cotización	\$0.00	\$0.00	\$0.00	\$0.00	\$0.00
X%	\$0.00	\$0.00	\$0.00	\$0.00	\$0.00
Generación actual	\$0.00	\$0.00	\$0.00	\$0.00	\$0.00
Generaciones futuras	\$0.00	\$0.00	\$0.00	\$0.00	\$0.00
Valor presente de aportaciones futuras	\$0.00	\$0.00	\$0.00	\$0.00	\$0.00
Generación actual	\$0.00	\$0.00	\$0.00	\$0.00	\$0.00
Generaciones futuras	\$0.00	\$0.00	\$0.00	\$0.00	\$0.00
Otros Ingresos	\$0.00	\$0.00	\$0.00	\$0.00	\$0.00
Déficit/superávit actuarial	\$0.00	\$0.00	\$0.00	\$0.00	\$0.00
Generación actual	\$0.00	\$0.00	\$0.00	\$0.00	\$0.00
Generaciones futuras	\$0.00	\$0.00	\$0.00	\$0.00	\$0.00
Periodo de suficiencia	\$0.00	\$0.00	\$0.00	\$0.00	\$0.00
Año de descapitalización	\$0.00	\$0.00	\$0.00	\$0.00	\$0.00
Tasa de rendimiento	\$0.00	\$0.00	\$0.00	\$0.00	\$0.00
Estudio actuarial	\$0.00	\$0.00	\$0.00	\$0.00	\$0.00
Año de elaboración del estudio actuarial	\$0.00	\$0.00	\$0.00	\$0.00	\$0.00
Empresa que elaboró el estudio actuarial	\$0.00	\$0.00	\$0.00	\$0.00	\$0.00

Bajo protesta de decir verdad declaramos que los Estados Financieros y sus Notas son razonablemente correctos y responsabilidad del emisor.

Informe de Pasivos Contingentes

Al 31 de marzo de 2026

(Cifras en Pesos)

Ente Público: INSTITUTO ELECTORAL Y DE PARTICIPACION CIUDADANA DE YUCATÁN

PROVISIÓN PARA DEMANDAS Y JUICIOS A LARGO PLAZO

EL INSTITUTO CUENTA CON UNA DEMANDA (JUICIO MERCANTIL / CIVIL) EN PROCESO AL PROVEEDOR "PROYECTOS INTEGRALES DE REDES, VOZ Y DATOS, S.A. DE C.V." POR INCUMPLIMIENTO DE CONTRATO.

1.- Juicio Ordinario Civil seguido ante la Juez 4 Civil del Primer Departamento Judicial del Estado de Yucatán bajo el número 349/2019.

2.- Juicio Ordinario Civil seguido ante la Juez 4 Civil del Primer Departamento Judicial del Estado de Yucatán bajo el número 94/2020.

Bajo protesta de decir la verdad declaramos que los Estados Financieros y sus notas son razonablemente correctos y son responsabilidad del emisor.

Ente Público: INSTITUTO ELECTORAL Y DE PARTICIPACION CIUDADANA DE YUCATAN
Relación de bienes que componen su patrimonio
Cuenta Pública de 2025
(Cifras en pesos)
Saldos al 31 de marzo de 2026

Código	Descripción del Bien	Valor en Libros
	MOBILIARIO DE OFICINA Y ESTANTERIA	
IPEP 01 050816 1913	1 Silla de oficina True Innovations	110.29
IPEP 01 131216 1941	1 Escritorio dirección cub. Cristal 19 mm c/lateral	1,457.97
IPEP 01 231216 1977-1978	2 Archiveros vert. 2 gavetas 46x64x74 cm NOVA n	519.91
IPEP 01 231216 1979	Librero guardarropa s/entrepaños 84.4x58.8x18	650.06
IPEP 01 280417 2089	Librero cherry con puertas	389.89
IPEP 01 191017 2112	Sillón Ejecutivo mod. Pablo alto tapizado piel c	372.66
IPEP 01 141217 2115-2129	15 Sillon Ejecutivo de respaldo alto econo-malla	4,258.74
IPEP 01 201217 2130	1 Sillon Ejecutivo de respaldo alto econo-malla	283.92
IPEP 01 070318 2141	1 Silla modelo 2008 Office black base cromada	354.00
IPEP 01 200418 2267	1 Archivero 2 gavetas negro texturizado	333.13
IPEP 01 260418 2268	1 Mueble de madera 0.65x0.60 con 6 cajones y 2 puertas	1,691.67
IPEP 01 270418 2269-2308	40 Sillas plegables acojinadas en vinil negro es	3,190.00
IPEP 01 220518 2324-2403	80 Anaqueles de 7 entrepaños posters 2.20 mts c/u	23,122.67
IPEP 01 251018 2435	1 Silla Ejecutiva depositiva	929.74
IPEP 01 301018 2437	1 Silla Ejecutiva ergo style	1,012.46
IPEP 01 221118 2444	1 Archivero móvil carta-oficio negro caoba	611.55
IPEP 01 221118 2445	1 Archivero móvil carta-oficio negro caoba	611.55
IPEP 01 221118 2446	1 Archivero vertical de 3 gavetas negro caoba	1,031.94
IPEP 01 281218 2456	1 Perchero	224.38
IPEP 01 281218 2457	Mesa lateral	455.69
IPEP 01 281218 2458	Sillón reclinable	1,700.98
IPEP 01 220319 2494	Sillón Ejecutivo AT	989.40
IPEP 01 100919 2511	Archivero metálico 4 gavetas	1,511.65
IPEP 01 161219 2527	Sillón Ejecutivo piel NY (Imitación)	412.13
IPEP 01 191120 2518-2532	15 Mesas grandes LIFETIME 2.44 mts	15,393.00
IPEP 01 191120 2533-2542	10 Mesas medianas LIFETIME 1.80 mts	6,435.33
IPEP 01 191120 2543-2612	70 Mesas chicas LIFETIME 1.20 mts	29,367.33
IPEP 01 091120 2582	Sillón Ejecutivo Valentina alto color negro	1,008.47
IPEP 01 091120 2583-2587	5 Silla Valter secretarial 2 palancas negro	2,971.92
IPEP 01 091120 2588-2607	20 Sillas Eco Chair negra (semi ejecutiva)	13,089.44
IPEP 01 091120 2608-2615	8 Archivero metálico de 3 gavetas color arena	14,598.68
IPEP 01 211221 2794-2803	10 SILLA PIEL NY (IMITACIÓN) SILLON SEMIEJECUTIVO NEGRO	10,631.75
IPEP 01 211221 2789	1 SILLON EJECUTIVO RESPALDO ALTO COLOR CAFÉ	2,872.13
IPEP 01 211221 2790-2791	2 SILLA DE VISITA TAPIZ COLOR CAFÉ BASE TRINEO	4,594.26
IPEP 01 070222 2823-2826	4 SILLA DE VISITA TAPIZ COLOR CAFÉ BASE TRINEO CROMADO	9,454.86
IPEP 01 090522 2865-2870	4 ESCRITORIOS MELAMINICO CON CAJONES, 1 MODULO L, 1 ARCHIVERO MOVIL	14,440.80
IPEP 01 070922 3010	1 SILLON EJECUTIVO	1,793.34
IPEP 01 290922 3011	1 SILLON EJECUTIVO 02M47250	2,225.76
IPEP 01 290922 3012	1 SILLON EJECUTIVO F105452R	2,225.76
IPEP 01 240223 3044	1 SILLA EJECUTIVA OLMO NEGRO	2,099.31

Ente Público: INSTITUTO ELECTORAL Y DE PARTICIPACION CIUDADANA DE YUCATAN
Relación de bienes que componen su patrimonio
Cuenta Pública de 2025
(Cifras en pesos)
Saldos al 31 de marzo de 2026

Código	Descripción del Bien	Valor en Libros
IPEP 01 080823 3055	1 SILLA EJECUTIVA RTA-1721 MC	3,707.59
IPEP 01 220923 3077	1 ARCHIVERO 3 GABETAS CARTA MAPL	1,799.25
IPEP 01 260923 3078	1 MESA DE JUNTAS MELAMINA REDONDA 120 DIAM	2,418.60
IPEP 01 250923 3079 - 3100	22 SILLAS EJECUTIVAS LUBEC NEGRO	27,475.80
IPEP 01 250923 3101	1 SILLA EJECUTIVA LUBEC NEGRO	1,249.16
IPEP 01 210923 3102 - 3115	14 ARCHIVERO METALICO 3 GABETA	54,810.00
IPEP 01 061123 3176	1 SILLA EJECUTIVA PREMIUM GRIS	2,115.54
IPEP 01 271223 3458	1 MESA AUXILIAR TRIANGULAR BAUDER 120 CM ROBLE	2,921.75
IPEP 01 310124 3463	1 SILLON EJECUTIVO E-500 TAPIZ NEGRO	3,034.95
IPEP 01 310124 3464	1 SILLON EJECUTIVO E-500 TAPIZ NEGRO	3,034.95
IPEP 01 020224 3465 - 3467	3 MM BANCO NEU	3,522.67
IPEP 01 280224 3475 - 3479	5 TELEFONOS MARCA GRANDSTREAM	8,100.43
IPEP 01 270324 3491	1 HORNO MICROONDAS INVERTER 1.5 MCA LG	2,293.09
IPEP 01 270324 3492	1 FRIGOBAR 1.6 PIES COLOR SILVER MCA HISENSE	1,814.24
IPEP 01 190424 3796	1 FRIGOBAR 5 PIES TOP MOUNT COLOR SILVER MCA MIDEA	3,748.79
IPEP 01 240424 3797	1 SILLON EJECUTIVO E-500 TAPIZ NEGRO	3,131.81
IPEP 01 100624 3804	1 SILLA EJECUTIVA RTA-1721 MC	3,057.70
IPEP 01 301024 3807	1 MODULO L SOFT DERECHO NEGRO/CERESO	4,281.37
IPEP 01 240325 3817	1 SILLA EJECUTIVA FIO 5290 R NG	1,709.10
IPEP 01 140425 3845 - 3851	7 ARCHIVERO METALICO C/3 GAVETAS COLOR ARENA	35,735.11
IPEP 01 120625 3855 - 3856	2 ARCHIVERO MOVIL CERESO	6,073.18
IPEP 01 271025 3863	1 SILLA EJECUTIVA STC 4TUNE NG	3,544.88
IPEP 01 121125 3866	1 MESA DE JUNTAS MELANINA REDONDA 120 CM	3,263.08
		362,271.56
	EQUIPO DE COMPUTO	
IPEP 03 201222 3030	1 SWITCHER - BLACKMAGIC DESIGN SDI	1,152.41
IPEP 03 161222 3029	1 IMPRESORA HP COLOR LASERJET PRO M454	327.56
IPEP 03 100123 3032	1 IMPRESORA EPSON MATRIZ LX-350	401.03
IPEP 03 240123 3033	1 IPAD WI-FI 64GB SILVER - GENERACION 9	382.46
IPEP 03 100223 3038	1 LAPTOP LANIX NEURON 15.6" I5 512 GB	1,001.32
IPEP 03 140223 3039	1 LAPTOP LANIX D90 NEURON 15.6" I5 512 GB	1,001.32
IPEP 02 230223 3040	1 HEADSET EARTEC UL4S ULTRALITE	3,526.40
IPEP 02 230223 3041	1 HOLLYLAND MARS 4K WIRELESS	2,969.60
IPEP 02 230223 3042	1 HOLLYLAND MARS 4K WIRELESS	2,969.60
IPEP 02 230223 3043	1 HOLLYLAND MARS 4K WIRELESS	2,969.60
IPEP 03 270323 3045	1 IMPRESORA HP LASERJET M555DN COLOR	2,169.08
IPEP 02 300323 3046	1 NVR 8 MEGAPIXEL (4K) 16 CANALES	1,160.00
IPEP 03 170423 3047	1 TABLET LENOVO M10 PLUS TB125	957.00
IPEP 03 160593 3049	1 SERVIDOR NAS PARA RAK 4 BAHIAS	5,083.79
IPEP 03 290523 3050	1 NO BREAK UPS EATON MODELO 9PX 1000 RT	2,589.17
IPEP 03 020623 3051	1 LAP TOP LENOVO 15.6" INTEK CORE I5	3,059.62

Ente Público: INSTITUTO ELECTORAL Y DE PARTICIPACION CIUDADANA DE YUCATAN
Relación de bienes que componen su patrimonio
Cuenta Pública de 2025
(Cifras en pesos)
Saldos al 31 de marzo de 2026

Código	Descripción del Bien	Valor en Libros
IPEP 03 060723 3056	1 LAPTOP LENOVO 15.6" CI5 COLOR GRIS	3,398.57
IPEP 03 020623 3051	1 TABLET LENOVO M10 GEN3	1,025.44
IPEP 03 300823 3056	1 COMPUTADORA LENOVO THINKCENTRE NEO 50S	3,737.26
IPEP 03 300823 3057	1 COMPUTADORA LENOVO THINKCENTRE NEO 50S	3,737.26
IPEP 03 300823 3059	1 COMPUTADORA LENOVO THINKCENTRE NEO 50S	3,737.26
IPEP 03 300823 3060	1 COMPUTADORA LENOVO THINKCENTRE NEO 50S	3,737.26
IPEP 03 300823 3061	1 MONITOR DELL LED E2423H 24" FHD	636.58
IPEP 03 300823 3062	1 MONITOR DELL LED E2423H 24" FHD	636.58
IPEP 03 300823 3063	1 MONITOR DELL LED E2423H 24" FHD	636.58
IPEP 03 300823 3065	1 MONITOR DELL LED E2423H 24" FHD	636.58
IPEP 03 060923 3067	1 LAPTOP LENOVO V15-ITL 15.6" CI5 COLOR GRIS	3,157.81
IPEP 03 060923 3068	1 LAPTOP LENOVO V15-ITL 15.6" CI5 COLOR GRIS	3,157.81
IPEP 03 200923 3069	1 LAPTOP LENOVO V15-ITL 15.6" CI5 COLOR GRIS	3,160.71
IPEP 03 210923 3070 - 3076	7 TABLET LENOVO M10 GEN3	8,972.60
IPEP 03 091023 3116	1 COMPUTADORA ENSAMBLADA AMD RYZEN 7	3,741.87
IPEP 03 161023 3117	1 LAPTOP ASUS 83W C15 8GB 512SD	5,004.73
IPEP 03 181023 3118	1 MACBOOK AIR 13.3 M1 8GB 256SD	4,949.73
IPEP 06 241023 3119 - 3173	55 IMPRESORAS HP LASER MONOCROMATICA M111W 21 PPM	40,458.77
IPEP 03 311023 3174	1 LAPTOP LENOVO (C.E. ROBERTO RUZ)	5,201.95
IPEP 03 301023 3175	1 LAPTOP HACER NITRO 5 15.6" INTEL CORE i5 DISCO DURO	5,744.41
IPEP 03 151123 3177	1 MULTIFUNCIONAL HP LASERJET PRO MFP M283FDW	3,114.60
IPEP 03 241123 3179	1 LAPTOP HP 240 G8 14" INTEL CORE i5 DISCO DURO 256	4,419.60
IPEP 03 241123 3180	1 LAPTOP HP 240 G8 14" INTEL CORE i5 DISCO DURO 256	4,419.60
IPEP 03 271123 3181 - 3187	7 SWITCH CISCO GIGABIT ETHERNET C85350	68,208.00
IPEP 03 271123 3181 - 3187	7 BASE SWITCH CISCO GIGABIT ETHERNET C85350 COMPLEMENTO	48,846.50
IPEP 03 281223 3459 - 3461	3 THINKSTATION P350 TOWER LENOVO	10,539.15
IPEP 03 281223 3462	1 THINKSTATION P360 TOWER LENOVO	9,787.10
IPEP 03 051223 3188 - 3192	5 IMPRESORA HP LASER MONOCROMATICA M111W21 PPM	4,212.98
IPEP 03 051223 3193 - 3195	5 MONITOR LG UHD 32" 32 UP83A-W	10,303.44
IPEP 03 071223 3196 - 3245	50 CPU LENOVO THINKCENTRE NEO 50S GEN 3 ONTEL CORE	342,881.50
IPEP 03 071223 3246 - 3295	50 MONITOR LENOVO THINKVISION C24-40 23.8 FHD	53,157.00
IPEP 03 121223 3296 - 3298	3 MONITOR LG UHD 32" 32 UP83A-W	12,015.00
IPEP 03 121223 3299 - 3373	75 DESKTOP LENOVO (D90) THINKCENTRE M75S GEN 2	296,887.50
IPEP 03 121223 3374 - 3448	74 MONITOR LENOVO THINKVISION C2440 23.8 FHD 75HZ (3428 BAJA)	72,534.80
IPEP 03 201223 3449	1 LAPTOP HP 240 GB I5-11135G7 8 GB DDR4 3200 6 GB SSD	3,709.30
IPEP 03 221223 3455	1 IMPRESORA HP COLOR LASERJET PRO 4203W	3,151.34
IPEP 03 221223 3456 - 3457	2 LAPTOP HP 240 G8 DDR4 3200	7,418.61
IPEP 03 090224 3471	1 COMPUTADORA MBA 13 SG/8C CPU/7C GPU/8G	6,749.63
IPEP 03 150224 3472	1 LAPTOP DELL LATITUDE 3540 15.6" TACTIL CI7 1355	9,665.27
IPEP 03 150224 3473	1 NOBREAK CYBERPOWER OL2100 1500VA 1350W	6,981.32
IPEP 03 150224 3474	1 NOBREAK CYBERPOWER OL2100 1500VA 1350W	6,981.32

Ente Público: INSTITUTO ELECTORAL Y DE PARTICIPACION CIUDADANA DE YUCATAN
Relación de bienes que componen su patrimonio
Cuenta Pública de 2025
(Cifras en pesos)
 Saldos al 31 de marzo de 2026

Código	Descripción del Bien	Valor en Libros
IPEP 03 290224 3480	1 COMPUTAORA DESKTOP LENOVO THINKCENTRE NEO 505	6,324.47
IPEP 03 290224 3481 - 3482	2 MONITOR LENOVO THINKVISION C24-40 23.8"	1,921.83
IPEP 03 010324 3783 - 3787	5 IMPRESORA HP LASER MONOCROMATICA M111W 21 PPM	4,365.23
IPEP 03 130324 3788	1 MBP 14 M3PRO SB/11C/14GP/18G	17,999.60
IPEP 03 140324 3790	1 MULTIFUNCIONAL HP LASERJET PRO 4303DW COLOR	4,536.53
IPEP 03 140324 3789	1 MULTIFUNCIONAL HP LASERJET PRO MFP M283FDW	3,608.53
IPEP 03 090424 3794	1 DESKTOP LENOVO THINKCENTRE NEO 50S INTEL CI5	7,167.73
IPEP 03 090424 3795	1 MONITOR LENOVO THINKVISION C24-40 23.8 1820	938.67
IPEP 03 070524 3800	1 DESKTOP LENOVO THINKCENTRE NEO 50S INTEL CI5	7,056.92
IPEP 03 070524 3801	1 MONITOR LENOVO THINKVISION C24-40 23.8 1820	1,189.64
IPEP 03 090524 3802	1 IMPRESORA HP LASER MONOCROMATICA M111W 21 PPM	1,047.65
IPEP 03 090524 3803	1 IMPRESORA HP LASER MONOCROMATICA M111W 21 PPM	1,047.65
IPEP 01 050624 3805	1 SWITCH GIGABIT PoE+ ADMINISTRABLE 16 PUERTOS	3,526.40
IPEP 01 291024 3806	1 LAPTOP LENOVO V15 G3 IAP 15.6" FULL HD CI7-1255	7,796.56
IPEP 03 041124 3808	1 LAPTOP HP SPECTRE X360 INTEL CORE ULTRA 7, 32 GB RAM	30,067.20
IPEP 03 121124 3809	1 LAPTOP LENOVO V15 G3 IAP 15.6" FULL HD CI7-1255	8,028.36
IPEP 03 131124 3810	1 MULTIFUNCIONAL HP COLOR LASERJET PRO MFP	4,972.36
IPEP 03 051224 3811	1 LAPTOP LENOVO V15 G3 IAP 15.6" FULL HD CI7-1255	8,362.88
IPEP 03 120225 3812	1 COMPUTADORA PORTATAIL DELL LATTITUDE 5450-14 PULGADAS	18,662.47
IPEP 03 190325 3813	1 LAPTOP DELL LATITUDE 3450 15.6" I5-1235U 16GB 512SSD W1	9,655.49
IPEP 03 190325 3814	1 LAPTOP DELL LATITUDE 3450 15.6" I5-1235U 16GB 512SSD W1	9,655.49
IPEP 03 200325 3816	1 MULTIFUNCIONAL HP LASERJET PRO 4303DW COLOR	7,810.63
IPEP 03 280325 3819 - 3835	17 TABLET LENOVO TAB M11 11IN 4G LTE 4GB/128GB	46,657.52
IPEP 03 310325 3836	1 UPS DE 1500 VA/1350 W ONLINE X TARJETA MONITOREO REMOTO	19,708.70
IPEP 03 040425 3838	1 LAPTOP LENOVO V14 G4 AMN AMD RYZEN 5 7520U	7,377.64
IPEP 03 040425 3837	1 MONITOR HACER VERO V247Y EBI 23.8 FHD IPS 1920	1,096.24
IPEP 03 100425 3839 - 3844	6 TABLET LENOVO TAB M11 11IN 4G LTE CAMARA ANDROID	17,737.69
IPEP 03 030525 3852	1 LAPTOP ASUS ROG STRIX G614JVR-N4123W WINDOWS 11	38,231.86
IPEP 03 030525 3853	1 LAPTOP LENOVO 5I 9NA PROCESADOR INTEL CORE I7	38,004.79
IPEP 03 240625 3857	1 IMPRESORA MFC COLOR LASER JET PRO MFP M330 3FDW	9,667.78
IPEP 03 100725 3858	1 COMPUTADORA DE ESCRITORIO LENOVO THINKCENTRE NEO	23,008.83
IPEP 03 100725 3859	1 MONITOR LED LENOVO THINKVISION S241-30 24.0"	3,639.62
IPEP 03 170925 3860 - 3862	3 MONITOR LENOVO C2740 27FHD TINY SUPPORT HDMI 1 VGA	10,740.50
IPEP 03 281025 3864	1 IMPRESORA MFC COLOR LASER JET PRO MFP M330 3FDW	10,915.31
IPEP 03 051125 3865	1 MULTIFUNCIONAL EPSON ECOTANK L3210 TINTA 33PPM	3,098.59
		1,518,800.64
	EQUIPO DE ADMINISTRACION	
IPEP 01 130716 1911	DESTRUCTORA DE DOCUMENTOS MOD SC170 GBC 1757250	61.87
IPEP 02 231216 1975	GRABADORA DE VOZ PHILIPS 1150	104.93
IPEP 02 231216 1976	GRABADORA DE VOZ PHILIPS 1150	104.93
IPEP 01 250817 2108	TRITURADORA FELLOWES 99CI	796.77

Ente Público: INSTITUTO ELECTORAL Y DE PARTICIPACION CIUDADANA DE YUCATAN
Relación de bienes que componen su patrimonio
Cuenta Pública de 2025
(Cifras en pesos)
 Saldos al 31 de marzo de 2026

Código	Descripción del Bien	Valor en Libros
IPEP 01 130418 2264 - 2265	2 VENTILADORES INDUSTRIAL ZMARTECH 30"	874.58
IPEP 02 220518 2309	1 DVR CANALES HDCVI PENTAHIBRIDO 720P/1080 P LITE	343.07
IPEP 02 220518 2310 - 2321	12 CAMARAS BULLET HDCVI 720 P	1,918.18
IPEP 01 250918 2412	1 TRITURADORA FELLOW	601.97
IPEP 01 031018 2415	1 TRITURADORA DE PAPEL	619.74
IPEP 01 101018 2418	1 FRIGOBAR DAEWOO FR-15B	1,183.05
IPEP 01 101018 2419	1 FRIGOBAR DAEWOO FR-15B	1,183.05
IPEP 01 281218 2453	1 FRIGOBAR DAEWOO 4 PIES CUBICOS	1,259.37
IPEP 01 281218 2459	1 REFRIGERADOR 9 PIES	2,293.57
IPEP 01 281218 2460	1 ENFRIADOR DE AGUA	1,105.51
IPEP 01 281218 2455	1 HORNO ELECTRICO	597.76
IPEP 01 230119 2482	1 REFRIGERADOR HISENSE RR16D6ALX	849.72
IPEP 01 160719 2505	1 TRITURADORA FELLOWES CORTE CRUZADO 12 HJS 6 GAL	1,853.09
IPEP 01 151119 2521	1 HORNO MICROHONDAS LG SERIE 905TALUMDH169	895.38
IPEP 01 151119 2522	1 HORNO MICROHONDAS LG SERIE 905TADRDP674	895.38
IPEP 01 291020 2885 - 2901	17 DESPACHADOR DE AGUA FRIA/CALIENTE BLANCO NIZATO	15,943.62
IPEP 01 100822 3008	1 PANTALLA 50" MARCA HISENSE	6,223.53
IPEP 01 181022 3015	1 PANTALLA 75" (SALA DE JUNTAS PREVIA)	12,507.68
IPEP 01 111122 3017	1 PANTALLA 75" (SALA DE SESIONES)	11,999.33
IPEP 01 111122 3018	1 PANTALLA 75" (SALA DE SESIONES)	11,999.33
IPEP 01 111122 3019	1 PANTALLA 75" (SALA DE SESIONES)	11,999.33
IPEP 01 221122 3021	1 FRIGOBAR (PRESIDENCIA)	1,926.67
IPEP 01 070223 3036	1 FRIGOBAR (PRESIDENCIA)	2,835.45
IPEP 01 120523 3048	1 PANTALLA 75" SAMSUNG	16,840.95
IPEP 01 010424 3793	1 ENMICADORA CARTA FUSION 6000L	5,599.20
IPEP 01 190325 3815	1 FRIGOBAR MABE 4 PIEZ SILVER	4,344.32
		119,761.33
	EQUIPO AUDIOVISUAL	
IPEP 02 010416 1900	MICROFONO INALAMBRICO DE MANO UHF	23.25
IPEP 02 270416 1902	1 PROYECTOR VIEWSONIC PJD5155 DLP 3300 SVGA 2G	51.77
IPEP 02 311016 1916	1 PROYECTOR VIEW SONIC PJD 5155	413.17
IPEP 02 191216 1944 - 1945	2 VIDEOPROYECTOR EPSON 740 HD	1,784.85
IPEP 02 231216 1953	PROYECTOR VIEWSONIC PJD5155 DLP LUM 3300 S VGA 800x600 LAM 10000H	563.41
IPEP 02 061217 2113	SISTEMA INALAMBRICO STEREN DOS MICROFONOS	413.59
IPEP 02 221217 2132	BAFLES AMPLIFICADOR MSA9012 DONKER DE 12"	341.56
IPEP 02 230318 2145	GRABADORA DE VOZ PHILLIPS 1150	309.80
IPEP 02 171018 2422	1 PROYECTOR EPSON POWERLITE X05+ XGA	2,040.31
IPEP 02 171018 2423	1 PROYECTOR EPSON POWERLITE X05+ XGA	2,040.31
IPEP 02 171018 2424	1 PROYECTOR EPSON POWERLITE X05+ XGA	2,040.31
IPEP 02 201118 2440	1 PROYECTOR BENQ MODELO TH683 DLP	4,262.80
IPEP 02 201118 2441	1 PROYECTOR BENQ MODELO TH683 DLP	4,262.80

Ente Público: INSTITUTO ELECTORAL Y DE PARTICIPACION CIUDADANA DE YUCATAN
Relación de bienes que componen su patrimonio
Cuenta Pública de 2025
(Cifras en pesos)
Saldos al 31 de marzo de 2026

Código	Descripción del Bien	Valor en Libros
IPEP 02 201118 2442	1 PRESENTADOR INALAMBRICO P/PROYECTOR BENQ	4,360.18
IPEP 02 180219 2484	1 GRABADORA MANO PORTATIL DE 2 PISTAS DR-5 TASCAM	870.66
IPEP 02 130319 2493	1 GRABADORA REPORTERA SONY 4GB	356.00
IPEP 02 150819 2508	1 GRABADORA DIGITAL DE VOZ DE 8GB	509.08
IPEP 02 051119 2519	1 VIDEOPROYECTOR X05+ EPSON	3,299.63
IPEP 02 121219 2526	1 VIDEOPROYECTOR EPSON MOD H839A POWERLITE	3,108.08
IPEP 02 180920 2535	1 INTERFASE DE SONIDO BEHRINGER MOD. XR12	4,437.00
IPEP 02 180920 2536	1 MICROFONO SHURE SMII	1,709.55
IPEP 02 180920 2537	1 MICROFONO SHURE SMII	1,709.55
IPEP 02 180920 2538	1 MICROFONO SHURE SMII	1,709.55
IPEP 02 180920 2539	1 MICROFONO SHURE SMII	1,709.55
IPEP 02 180920 2540	1 SNAKE DE 8 CANALES 8 MTS RAPCO	4,149.90
IPEP 02 180920 2541	1 AUDIFONO SHURE SRH440	1,297.17
IPEP 02 180920 2542	1 CONVERTIDOR HDMI A SDI	3,700.98
IPEP 02 070223 3037	1 SISTEMA INALAMBRICO DOBLE SHURE DOS MICROFONOS	10,906.01
IPEP 03 080823 3054	1 MONITOR LENOVO THINKVISION S24E-20 23.8"	3,149.85
IPEP 02 050923 3066	1 SISTEMA INALAMBRICO SHURE C/DOS MICROFONOS	9,725.24
IPEP 02 211123 3178	1 DJI MICROFONO WIRELESS MICROPHONE	6,303.59
IPEP 02 221223 3453	1 MOCROFONO CUELLO DE GANSO 12" SHURE	8,782.33
IPEP 02 240325 3818	1 PROYECTOR EPSON POWERLITE X49 3LCD 3600 LUMENES	12,349.48
		102,691.31
	EQUIPO DE AUDIO Y VIDEO CAMARAS	
IPEP 02 211216 1948	CAMARA CANON TGS KIT 18-135 MM	1,319.93
IPEP 02 310717 2105	CAMARA WEB LOGITECH C920	212.36
IPEP 03 070817 2106	VIDEOCAM CANON VIXIA HFR82 B	1,274.89
IPEP 03 070817 2107	VIDEOCAM CANON VIXIA HFR82 B	1,274.89
IPEP 02 211019 2518	TRIPLE KINGJOY VT2500 PARAA VIDEO PROFESIONAL CON CABEZAL DE PANE0	1,397.14
IPEP 02 171219 2529	1 FLASH YONGNUO YN560 IV	748.13
IPEP 02 221223 3454	1 PROYECTOR EPSON POWERLITE W49 3800 LUMENES	12,657.02
		18,884.36
	EQUIPO EDUCACIONAL	
IPEP 02 XXXXXX 000	SIN ELEMENTOS	-
		-
	VEHICULOS Y EQUIPO DE TRANSPORTE	
IPEP 04 290424 3798	VOLKSWAGEN MOD 2020 GRIS PLATINO SERIE 3VWHP6BU0LM014206 JETTA WOLFBURG	9,274.27
IPEP 04 290424 3799	VOLKSWAGEN MOD 2020 BLANCO PURO SERIE 3VWHP6BVXLM019042 JETTA WOLFBURG	9,274.27
		18,548.54
	SISTEMA DE AIRE ACONDICIONADO, CALEFACCION Y REFACCION	
IPEP 01 270820 2534	1 AIRE ACONDICIONADO INVERTER 24 BTU (EVAPORADORA Y CONDENSADOR PRIME 220 V)	5,741.67
IPEP 01 221220 2617	1 AIRE ACONDICIONADO ESTÁNDAR 12000 BTU	1,889.38
IPEP 01 121121 2785	1 AIRE ACONDICIONADO PRIME 24000 BTUS (SITE INFORMÁTICA)	5,553.33

Ente Público: INSTITUTO ELECTORAL Y DE PARTICIPACION CIUDADANA DE YUCATAN
Relación de bienes que componen su patrimonio
Cuenta Pública de 2025
(Cifras en pesos)
Saldos al 31 de marzo de 2026

Código	Descripción del Bien	Valor en Libros
IPEP 01 100522 2871	1 FRIGOBAR C/LLAVE DE SEGURIDAD	3,699.54
IPEP 01 110722 2999	1 GENERADOR DE OZONO AT01	4,554.93
IPEP 01 110722 3000	1 GENERADOR DE OZONO AT01	4,554.93
IPEP 01 110722 3001	1 GENERADOR DE OZONO AT01	4,554.93
IPEP 01 110722 3002	1 GENERADOR DE OZONO AT01	4,554.93
IPEP 01 110722 3003	1 GENERADOR DE OZONO AT01	4,554.93
IPEP 01 110722 3004	1 GENERADOR DE OZONO AT01	4,554.93
IPEP 01 110722 3005	1 GENERADOR DE OZONO AT01	4,554.93
IPEP 01 060224 3468	1 EQ AIRE ACOND MINISPLIT 24000 BTU MIRAGE	9,165.00
IPEP 01 060224 3469	1 EQ AIRE ACOND MINISPLIT 24000 BTU MIRAGE	9,165.00
IPEP 01 060224 3470	1 EQ AIRE ACOND MINISPLIT 24000 BTU MIRAGE	9,165.00
		76,263.43
	EQUIPO DE COMUNICACIÓN	
IPEP 02 060616 1909	TELEFONO IPHONE 5312	114.49
IPEP 02 060616 1910	TELEFONO IPHONE 5312	114.49
IPEP 03 290618 2410	1 TECLADO PARA IPAD RUGGED MESSENGER - BLACK FOR	449.78
IPEP 02 291018 2436	1 CONMUTADOR 3300 MXE III CONTROLLER Y 160G SATA HDD	20,513.85
IPEP 02 281218 2462	1 EQUIPO VIDEO SONY MOD MKX500, BOOSTER, MONITOR DE VIDEO, SET CABLERIA	27,625.40
IPEP 02 100322 2844	1 AMPLIFICADOR CUADRAFÓNICO MCA SANWAY MOD DA2504D	17,260.80
IPEP 01 170822 3009	1 TELEFONO 5340 IP PHONE DARK GREY	7,841.55
IPEP 02 300922 3013	1 TELEFONO AVAYA CONFERENCE B129	5,881.20
IPEP 02 281122 3022	1 VIDEOCAMARA CANON VIXIA HF 6650	18,189.51
IPEP 02 281122 3023	1 VIDEOCAMARA CANON VIXIA HF 6650	18,189.51
IPEP 02 281122 3024	1 VIDEOCAMARA CANON VIXIA HF 6650	18,189.51
IPEP 01 291122 3025	1 TELEFONO MITEL 5312 IP PHONE (PRESIDENCIA)	4,709.60
		139,079.69
	MAQUINARIA Y EQUIPO	
IPEP 01 120719 2504	1 GENERADOR DE CORRIENTE 2800W 6.5 HP 120/240V	2,394.83
		2,394.83
	HERRAMIENTAS Y MAQUINA	
IPEP 01 221216 1950	ENGARGOLADORA KOMBO 450	194.62
IPEP 01 260918 2414	DESMALZADORA DE GASOLINA 63 cc	1,237.67
IPEP 01 071223 3450	1 DESBROZADORA DE GASOLINA 63 CC	4,296.60
IPEP 01 071223 3451	1 HIDROLAVADORA ELECTRICA 2000PSI	2,449.78
IPEP 01 142525 3854	1 PATIN HIDRAULICO 3000 K SISTEMA TANDEM	9,782.67
		17,961.34
	OTROS EQUIPOS Y MUEBLES	
IPEP 01 200421 2769	1 NEBULIZADORA PORTATIL SANITE HOME OC 21	2,899.42
IPEP 01 300421 2772	1 TERMONEBULIZADOR	2,947.74
IPEP 01 191223 3452	1 CONTENEDOR PARA BASURA 1100 LITROS	17,081.00
		22,928.16

Ente Público: INSTITUTO ELECTORAL Y DE PARTICIPACION CIUDADANA DE YUCATAN
Relación de bienes que componen su patrimonio
Cuenta Pública de 2025
(Cifras en pesos)
 Saldos al 31 de marzo de 2026

Código	Descripción del Bien	Valor en Libros
	LICENCIAS INFORMATICAS	
IPEP 03 310516 1908	LICENCIA SISTEMA SAACG.NET	15,250.00
IPEP 06 231116 1926	Licencia Office Std 2016 Open Gobierno (Lic. Matute)	3,228.20
IPEP 06 241116 1929	1 Licencia Office Mac Std 2016 OLP NL Gov	3,229.55
IPEP 06 231216 1966 - 1970	5 LICENCIAS OFFICE PARA WINDOWS ESTANDAR V. GOB.	13,377.82
IPEP 06 220217 1980 - 1981	2 LICENCIAS OFFICE STD 2016 OPL NL GOV	7,333.50
IPEP 06 280217 1985 a 2019	32 LICENCIAS OPEN GOBIERNO OFICCE STANDAR 2016	106,128.86
IPEP 06 020317 2020	LICENCIA OFFICE MAC STD 2016 OLP NL GOV	3,518.82
IPEP 06 210317 2085	LICENCIA ADMINPAQ	9,525.34
IPEP 06 201218 2451	LICENCIA OFFICE STD 2019 OLP NL GOV	5,570.89
IPEP 06 250119 2483	LICENCIA OFFICE STANDARTD 2019 OLP NL GOV	4,603.10
IPEP 06 070319 2490	LICENCIA OFFICE STANDARTD 2019 OLP NL GOV	4,662.88
IPEP 06 070319 2492	LICENCIA OFFICE STANDARTD 2019 OLP NL GOV	4,662.88
IPEP 06 091219 2524	LICENCIA MICROSOFT OFFICE STANDARD 2019 OPEN GOV	4,997.93
IPEP 06 220920 2545	LICENCIA MOCROSOFT 021-10618 OFICCE STD 2019	5,668.59
IPEP 06 300920 2549	LICENCIA MICROSOFT 021-10618 OFFICE STD 2019 OLP	5,808.94
IPEP 06 300920 2551	LICENCIA MICROSOFT 021-10618 OFFICE STD 2019 OLP	5,808.94
IPEP 06 291220 2847	LICENCIA MICROSOFT VERSION GOBIERNO	5,802.14
IPEP 06 301121 2786	1 LICENCIA MICROSOFT OFFICE 2019 (PRESIDENCIA)	9,169.41
IPEP 06 301121 2787	1 LICENCIA MICROSOFT OFFICE 2019 (PRESIDENCIA)	9,169.41
IPEP 06 301121 2788	1 LICENCIA MICROSOFT OFFICE 2019 (PRESIDENCIA)	9,169.41
IPEP 06 301221 2814-2821	8 LICENCIA MICROSOFT OFFICE LTSC STD 2021 (PARTIDOS)	75,888.48
IPEP 06 260122 2828	1 LICENCIA MICROSOFT OFFICE STANDAR 2021	9,504.75
IPEP 06 140222 2829	1 LICENCIA MICROSOFT OFFICE STANDAR 2021	9,554.78
IPEP 06 300322 2858	1 LICENCIA MICROSOFT OFFICE STANDART 2021 V. PERPETUA	9,378.45
IPEP 06 300322 2859	1 LICENCIA MICROSOFT OFFICE STANDART 2021 V. PERPETUA	9,378.46
IPEP 06 300322 2860	1 LICENCIA MICROSOFT OFFICE STANDART 2021 V. PERPETUA	9,378.46
IPEP 06 300322 2861	1 LICENCIA MICROSOFT OFFICE STANDART 2021 V. PERPETUA	9,378.46
IPEP 06 300322 2862	1 LICENCIA MICROSOFT OFFICE STANDART 2021 V. PERPETUA	9,378.46
IPEP 06 300322 2863	1 LICENCIA MICROSOFT OFFICE STANDART 2021 V. PERPETUA	9,378.46
IPEP 06 300322 2864	1 LICENCIA MICROSOFT OFFICE STANDART 2021 V. PERPETUA	9,378.46
IPEP 03 310522 2953-2992	40 LICENCIAS MICROSOFT CSP PERPETUAL OFICCE LTSC ESTANDAR	432,848.69
IPEP 06 300622 2997	1 LICENCIA MICROSOFT CSP PERPETUAL OFFICE LTSC STANDART 2021	10,667.00
IPEP 06 300622 2998	1 LICENCIA MICROSOFT CSP PERPETUAL OFFICE LTSC STANDART 2021	10,667.00
IPEP 06 151222 3028	1 LICENCIA IFFICE LTSC STANDAR 2021	12,940.38
IPEP 06 201222 3031	1 LICENCIA MICROSOFT CSP OFFICE LTSC STD 2021 PERPETUO	9,621.74
IPEP 06 240123 3034	1 LICENCIA ADOBE CREATIVE CLOUD	21,040.88
IPEP 06 240123 3035	1 LICENCIA ADOBE CREATIVE CLOUD	21,040.88
		916,110.40
	SOFTWARE	
IPEP 06 240413 360	SOFTWARE OFFICE 2010/CONTRALORIA	914.63

Ente Público: INSTITUTO ELECTORAL Y DE PARTICIPACION CIUDADANA DE YUCATAN
Relación de bienes que componen su patrimonio
Cuenta Pública de 2025
(Cifras en pesos)
Saldo al 31 de marzo de 2026

Código	Descripción del Bien	Valor en Libros
		914.63
Total		3,316,610.22

Bajo protesta de decir verdad declaramos que los Estados Financieros y sus Notas son razonablemente correctos y son responsabilidad del emisor.

Ente Público: INSTITUTO ELECTORAL Y DE PARTICIPACION CIUDADANA DE YUCATÁN
Relación de bienes que componen su patrimonio
Cuenta Pública de 2025
(Cifras en pesos)
 Saldos al 31 de marzo de 2026

Código	Descripción del Bien	Valor en libros
	TERRENOS	
IEPA 00000000001A	Tablaje Catastral 16734	3,124,732.50
IEPA 00000000001B	Tablaje Catastral 26524	2,309,234.00
	EDIFICIOS NO HABITACIONALES	
IEPA 000000000003	Bodega Electoral	4,649,171.94
	CONSTRUCCIONES EN PROCESO EN BIENES DE DOMINIO PÚBLICO	
IEPA 000000000002	Construcción en Proceso (Proyecto y Evaluación de Oficinas)	-
Total		10,083,138.44

Bajo protesta de decir la verdad declaramos que los Estados Financieros y sus notas son razonablemente correctos y son responsabilidad del emisor.

Entidad Federativa/Municipio: Yucatán
Relación de cuentas bancarias productivas específicas
Periodo del 01 enero al 31 marzo de 2026 (anual)

Fondo, Programa o Convenio	Datos de la Cuenta Bancaria	
	Institución Bancaria	Número de Cuenta
INSTITUTO ELECTORAL Y DE PARTICIPACION CIUDADANA DE YUCATÁN	HSBC México	4034607234
INSTITUTO ELECTORAL Y DE PARTICIPACION CIUDADANA DE YUCATÁN	BBVA México	'0118981973

Nombre del Ente Público: INSTITUTO ELECTORAL Y DE PARTICIPACION CIUDADANA DE YUCATÁN
Endeudamiento Neto
Del 1 de enero al 31 de marzo de 2026
(Cifras en Pesos)

Identificación de Crédito o Instrumento	Contratación / Colocación	Amortización	Endeudamiento Neto (8 = 6 - 7)
Créditos Bancarios (9)			
IA Nombre de la Institución Bancaria	0.00	0.00	0.00
SIN INFORMACIÓN QUE REVELAR	0.00	0.00	0.00
	0.00	0.00	0.00
	0.00	0.00	0.00
	0.00	0.00	0.00
	0.00	0.00	0.00
	0.00	0.00	0.00
I Total Créditos Bancarios	0.00	0.00	0.00
Otros Instrumentos de Deuda			
IIA Nombre de instituciones diferentes a las bancarias	0.00	0.00	0.00
SIN INFORMACIÓN QUE REVELAR	0.00	0.00	0.00
	0.00	0.00	0.00
	0.00	0.00	0.00
	0.00	0.00	0.00
	0.00	0.00	0.00
	0.00	0.00	0.00
II Total Otros Instrumentos de Deuda	0.00	0.00	0.00
III TOTAL	0.00	0.00	0.00

Nombre del Ente Público : INSTITUTO ELECTORAL Y DE PARTICIPACION CIUDADANA DE YUCATÁN

Intereses de la Deuda

Del 1 de enero al 31 de marzo de 2026

(Cifras en Pesos)

Identificación de Crédito o Instrumento	Devengado	Pagado
Créditos Bancarios		
SIN INFORMACIÓN QUE REVELAR	0.00	0.00
	0.00	0.00
	0.00	0.00
	0.00	0.00
	0.00	0.00
	0.00	0.00
	0.00	0.00
	0.00	0.00
Total de Intereses de Créditos Bancarios	0.00	0.00
Otros Instrumentos de Deuda		
SIN INFORMACIÓN QUE REVELAR	0.00	0.00
	0.00	0.00
	0.00	0.00
	0.00	0.00
	0.00	0.00
	0.00	0.00
	0.00	0.00
	0.00	0.00
Total de Intereses de Otros Instrumentos de Deuda	0.00	0.00
TOTAL	0.00	0.00

Relación de Esquemas Bursátiles y de Coberturas Financieras

Al 31 de marzo de 2026

(cifras en Pesos)

Ente Público: INSTITUTO ELECTORAL Y DE PARTICIPACION CIUDADANA DE YUCATÁN

SIN INFORMACIÓN QUE REVELAR

Bajo protesta de decir verdad declaramos que los Estados Financieros y sus Notas son razonablemente correctos y son responsabilidad del emisor.

Indicadores de Resultados

Al 31 de marzo de 2026

(Cifras en Pesos)

Ente Público: INSTITUTO ELECTORAL Y DE PARTICIPACION CIUDADANA DE YUCATÁN

SIN INFORMACIÓN QUE REVELAR

Bajo protesta de decir la verdad declaramos que los Estados Financieros y sus notas son razonablemente correctos y son responsabilidad del emisor.

Programas y Proyectos de Inversión

Al 31 de marzo de 2026

(Cifras en Pesos)

Ente Público: INSTITUTO ELECTORAL Y DE PARTICIPACION CIUDADANA DE YUCATÁN

SIN INFORMACIÓN QUE REVELAR

Bajo protesta de decir verdad declaramos que los Estados Financieros y sus Notas son razonablemente correctos y son responsabilidad del emisor.